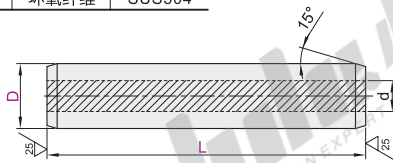


绝缘定位销/弹性圆柱销

绝缘定位销

代码	类型	材质	
		主体	芯
BM Y01	绝缘定位销	环氧纤维	SUS304



代码	型号		L										d		
	D		8	10	15	20	25	30	35	40					
BM Y01	6		8	10	15	20	25	30	35	40					3
	8	+0.03 0	10	15	20	25	30	35	40					4	
	9		15	20	25	30	35	40	45	50				5	
	10		15	20	25	30	35	40	45	50				6	
	12		20	25	30	35	40	45	50						



代码	型号	D	L
BM Y01	6	8	10 15

BM Y01—D6—L10

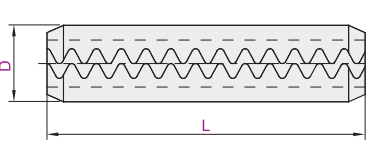


优惠价	
数量	1~9 10~
价格	100% 另行报价



弹性圆柱销·带齿形槽型

代码	类型	材质	硬度
BL J01	带齿形槽型	SUS420	42~48HRC



代码	型号		L																S	
	D		5	6	8	10	12	14	16	18	20									
BL J01	2	+0.25 +0.15	5	6	8	10	12	14	16	18	20									0.4
	3		6	8	10	12	14	16	18	20	22	25	28	32					0.6	
	4	+0.40 +0.20	8	10	12	14	16	18	20	22	25	28	32	36	40				0.8	
	5		10	12	14	16	18	20	22	25	28	32	36	40	45	50			1.0	
	6		12	14	16	18	20	22	25	28	32	36	40	45	50	56			1.2	



代码	型号	D	L
BL J01	4	8	10

BL J01—D4—L10



优惠价	
数量	1~49 50~
价格	100% 另行报价

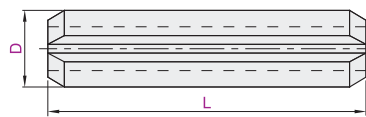


弹性圆柱销·直杆型

代码	类型	材质	硬度	表面处理
BL J51	直杆型	弹簧钢	45~50HRC	发黑

L尺寸公差表

L	公差
5~10	+0.5 0
12~50	+1.0 0
55~100	+1.5 0



JIS B 2808

代码	型号			L																S
	D	max	min	5	10															
BL J51	1	1.2	1.1	5	10														0.2	
	1.2	1.4	1.3	5	10														0.25	
	1.4	1.6	1.5	5	10														0.28	
	1.6	1.8	1.7	5	10														0.3	
	2	2.25	2.15	5	10	15	16	18	20										0.4	
	2.5	2.75	2.65	10	16	20												0.5		
	3	3.25	3.15	10	16	20	25	30											0.6	
	4	4.4	4.2	10	16	20	25	30	35	40									0.8	
	5	5.4	5.2	10	12	15	16	20	25	30	35	40	45	50					1	
	6	6.4	6.2	10	16	20	25	30	35	40	45	50	55	60					1.2	
	8	8.6	8.3	16	20	25	30	35	40	45	50	55	60	70	75	80				1.6
10	10.6	10.3	16	20	25	30	40	45	50	60	70	75	80	90	100				2	



代码	型号	D	L
BL J51	1.2	5	10

BL J51—D1—L5



优惠价	
数量	1~49 50~
价格	100% 另行报价

