

多层警示灯

自由组合型

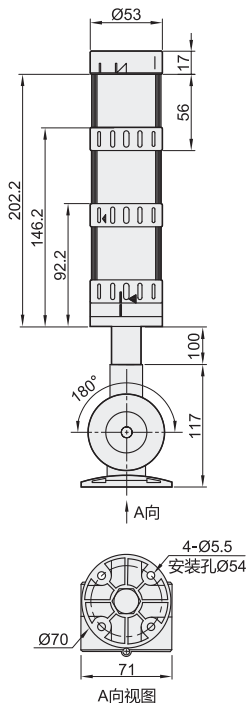
灯罩直径 $\varnothing 50$

代码	类型	灯罩外观
ZHD16	自由组合型	光滑灯罩
ZHD17		格栅灯罩

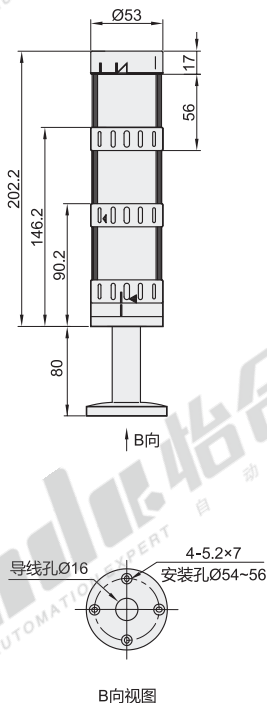
特点

- 现代化设计, 能见度高, 结构坚固, 户外使用, 经久耐用;
- 高亮度LED显著提高警示灯的色彩显示效果;
- 模块化的设计、拆卸、组合及安装都非常方便;
- 多光源的选择可以满足各种不同环境的需求;
- 提供多种发光显示效果不满足远远距离的可视性;
- 最多可以叠加5层模块在灯体上;
- 更多的附件安装方式适合各种安装条件。

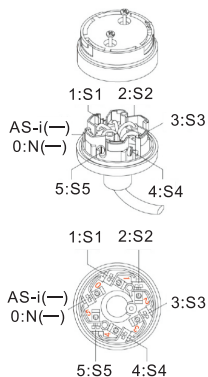
A(可折式)



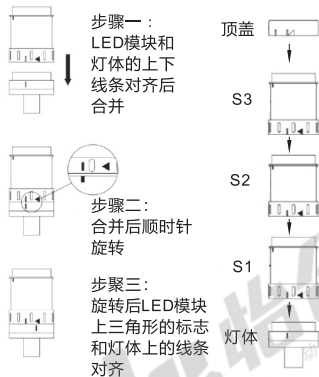
C(杆盘式)



接线图



安装示意图



灯罩外观

光滑灯罩
ZHD16



灯罩表面平整光滑, 采用镜面抛光处理, 有效的防止灰尘和污垢的沉积, 内部采用了棱镜切割技术, 消除了视觉盲点, 大大提高了远距离的可视性。

格栅灯罩
ZHD17



灯罩使用了内部立面外部横向混合型的棱镜切割技术, 有效的把光源均匀的显示出来, 产生鲜明的彩色识别效果, 相对柔和的色彩显示。

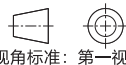
使用环境

环境温度	-25°C~55°C
污染等级	3级
抗振动	10~2000Hz, 1mm, 15g
防护等级	≤IP65
安装类别	III类
海拔高度	≤2000米
空气湿度	≤98%
使用寿命	50000小时(正常环境)

警示灯接线座



说明: 每个接线端子都有相应的数字编号, 可以快速、简便的将警示系统连接到机器设备上, 使其转换为明确有效的声光信号。



视角标准: 第一视角

型号	安装方式	额定电压 AC/DC	声音形式	颜色顺序 (自上而下)	灯罩直径 (\varnothing)	发光形式	电流 (W)
ZHD16	A(可折式)	02 (24V)	W(无声音)	RYG(红黄绿)	50	长亮	0.05
ZHD17	C(杆盘式)		B(间断声音) ※音量90分贝				

型号	安装方式	额定电压 AC/DC	声音形式	颜色顺序 (自上而下)
ZHD16	A(可折式)	02(24V)	W(无声音)	RYG(红黄绿)
ZHD17	C(杆盘式)	02(24V)	B(间断声音)	RYG(红黄绿)

ZHD16-3-A-02-W-RYG

信
报
号
警
灯
灯

