

代码	类型	灯罩直径
ZHD28	触摸型	Ø50

CE



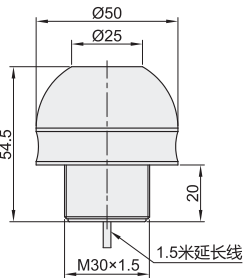
特点:

- 触摸操作, 便于提高生产效率;
- 优质LED光源, 使用寿命长, 节能环保;
- 易于安装, 坚固耐用, 全密封。

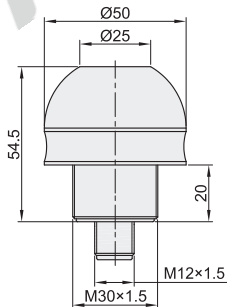
应用场所: 适用于自动化生产线等。

有支架安装和螺母锁紧两种安装方式。

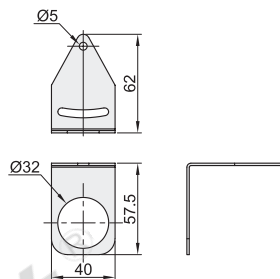
连接方式: N



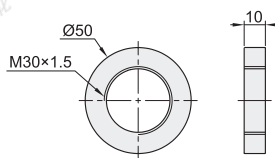
连接方式: P



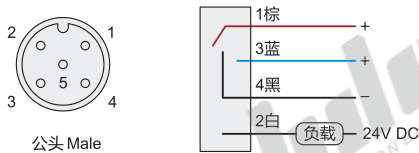
附件支架(支架安装)



附件螺母(螺母锁紧安装)



接线图



接线	触摸前	触摸后
1棕(+) + 4黑(-)	无	● 红LED
1棕(+) + 3蓝(+) + 4黑(-)	● 绿LED	● 黄LED

视角标准: 第一视角

型号		安装方式	功能	颜色	接线方式	连接方式	灯罩直径(Ø)	电压	额定电流	防护等级
代码	颜色层数									
ZHD28	1(单层三色)	C(杆盘式)	B(常亮)	RYG(红黄绿)	Z(共正) B(共负)	N(直接出线) P(M12公头)	50	DC24V	红: 0.02A 黄: 0.02A 绿: 0.01A	IP69K



请按图示订货

型号		安装方式	功能	颜色	接线方式	连接方式
代码	颜色层数					
ZHD28	1(单层三色)	C(杆盘式)	B(常亮)	RYG(红黄绿)	Z(共正) B(共负)	N(直接出线) P(M12公头)

ZHD28-1-C-B-RYG-Z-P