

# 不锈钢脚轮

固定型/平底活动型/丝杆活动型

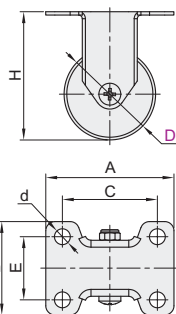
容许载荷45~50kg

## 固定型/平底活动型

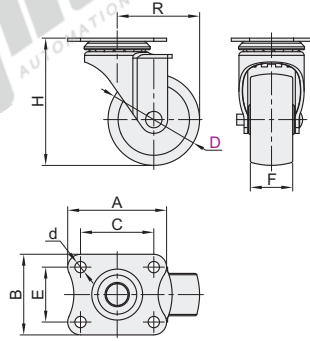
代码	支架				轮部			
	类型	材质	表面处理	刹车类型				
CGK21	固定型	SUS304	抛光	—	代号	材质	颜色	轴承
CGL21	平底活动型				NA	尼龙	白色	轴承
CGL22					SA	人造胶	灰色	轴套

① 受材料及装配累积公差影响转动半径R值数据仅供参考，请在设计中为其预留充足转动空间(仅适用CGL21/22)。

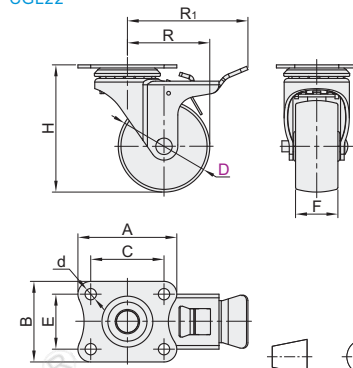
固定型  
CGK21



平底活动型·无刹  
CGL21



平底活动型·五金双刹  
CGL22



视角标准：第一视角



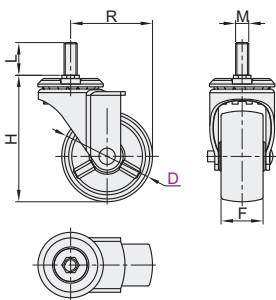
型号		轮部 代号	H	F	A	B	C	E	d	R	R1	容许载荷 (kg)	参考重量(kg)		
代码	D												CGK21	CGL21	CGL22
固定型 CGK21	38	NA SA	60							45	62	45	0.1	0.15	0.18
平底活动型 无刹 CGL21				20	54	44	40	30	6						
五金双刹 CGL22	50		70							48	68	50	0.12	0.17	0.2

## 丝杆活动型

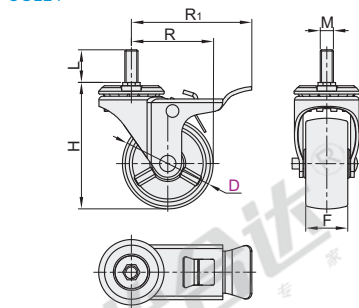
代码	支架				轮部
	类型	材质	表面处理	刹车类型	
CGL23	丝杆活动型	SUS304	抛光	—	代号 材质 颜色 轴承
CGL24					NA 尼龙 白色 轴承

① 受材料及装配累积公差影响转动半径R值数据仅供参考，请在设计中为其预留充足转动空间。

无刹  
CGL23



五金双刹  
CGL24



视角标准：第一视角



型号		轮部 代号	H	F	M	L	R	R1	容许载荷 (kg)	参考重量(kg)	
代码	D									CGL23	CGL24
无刹 CGL23	38	NA SA	64				45	62	45	0.14	0.17
五金双刹 CGL24	50		74	20	10	25	48	68	50	0.16	0.19

## 丝杆活动型

型号		轮部代号	H
代码	D		
CGL23	38	NA	64
CGL24	50	SA	74

CGL23 — D38 — NA

请按图示订货

未税价(元)

优惠价  
数量 1~9 10~  
价格 100% 另行报价

交货期  
7