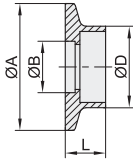


真空类管道配件

◀ 焊式卡盘/半直通配管
 ◀ 直通配管/波纹管
 KF标准/ISO标准

焊式卡盘-承插焊型

代码	类型	标准	材质
BLQ30	承插焊型	KF	SUS304

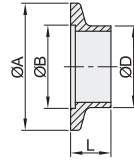


视角标准：第一视角

型号		A	B	D	L
代码	规格				
BLQ30	10	30	12.2	14	20
	16		17.2	19	
	25	40	26.2	25.4	
	40	55	41.2	38	
	50	75	52.2	51	

焊式卡盘-对焊型

代码	类型	标准	材质
BLQ31	对焊型	KF	SUS304

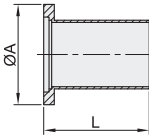


视角标准：第一视角

型号		A	B	D	L
代码	规格				
BLQ31	10	30	12.2	14	20
	16		17.2	19	
	25	40	26.2	25.4	
	40	55	41.2	38	
	50	75	52.2	51	

半直通配管

代码	类型	标准	材质
BLQ32	半直通配管	ISO	SUS304

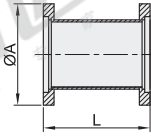


视角标准：第一视角

型号		A	L
代码	规格		
BLQ32	63	95	100
	80	110	
	100	130	
	160	180	
	200	240	
	250	290	

直通配管

代码	类型	标准	材质
BLQ33	直通配管	ISO	SUS304

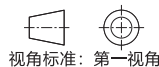
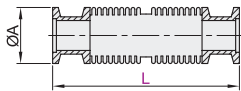


视角标准：第一视角

型号		A	L
代码	规格		
BLQ33	63	95	176
	80	110	216
	100	130	276
	160	180	356
	200	240	416
	250	290	

波纹管-KF标准

代码	类型	标准	材质
BLQ40	波纹管	KF	SUS304

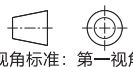
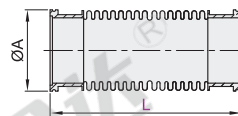


视角标准：第一视角

型号		L	A
代码	规格		
BLQ40	10	100	30
	16	200	
	25	300	
	40	500	
	80	800	
	50	1000	

波纹管-ISO标准

代码	类型	标准	材质
BLQ41	波纹管	ISO	SUS304



视角标准：第一视角

型号		L	A
代码	规格		
BLQ41	63	100	95
	80	200	110
	100	300	130
	200	500	240

焊式卡盘-承插焊型

型号		A
代码	规格	
BLQ30	10 16	30

BLQ30—10

波纹管-KF标准

型号		L
代码	规格	
BLQ40	10 16	100 200

BLQ40—10—L200



请按图示订货



未标价(元)

● 优惠价
 数量 1-99 100~
 价格 100% 另行报价



交货期
 7