

微型宽幅直线导轨

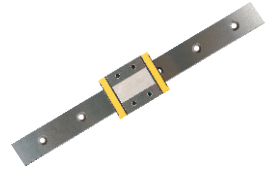
滑块标准型·可互换

普通级 无间隙 $2\mu\text{m}\sim 0.01\text{c}$ /精密级 轻预压 $0.01\text{c}\sim 0.02\text{c}$

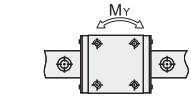
代码	类型	精度等级	滑块固定方式	滑块数量	导轨固定方式	材质	
						滑轨	滑块
IAJ01	组件	普通级	上锁式	单滑块	上锁式	SUS440C	SUS440C
IAJ02				双滑块			
IAJ05		单滑块					
IAJ06		双滑块					



来图定制



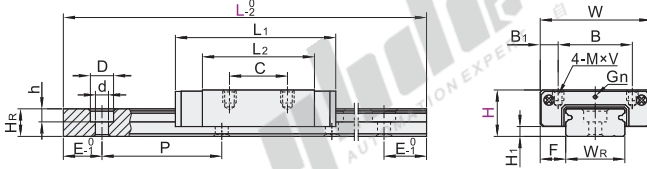
① 精度等级选型参照P1375页。



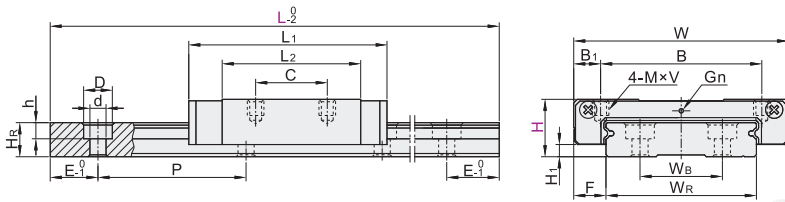
① 静态容许力矩, $M_R/M_P/M_Y$ 的数值请参考下表。



H(9 12 14)



H(16)



型号	代码	H	L	润滑系统	H ₁	F	滑块尺寸							
							W	B	B ₁	C	L ₁	L ₂	G _n	M×V
IAJ01	9	9	50~290	注油孔	2	5.5	25	19	3	10	30.8	20.6	∅1.5	M3×3
IAJ02	12	12	50~290		3	6	30	21	4.5	12	38.7	26.1	∅1.2	M3×4
IAJ05	14	14	70~470		8	8	40	28	6	15	44	29.4	∅3	M3×4
IAJ06	16	16	70~670		4	9	60	45	7.5	20	54.8	37.8	∅3	M4×4.5

① L尺寸的最小值由滑块长度与滑块数量而定。 ② 每个规格滑轨长度L最大可做到1000mm/条。

滑轨尺寸							基本额定负载(KN)			静态容许力矩(N-m)			重量	
W _R	W _B	H _R	D	h	d	P	固定螺钉	C(动)	C ₀ (静)	M _R	M _P	M _Y	滑块(kg)	滑轨(kg/m)
14		5.2	6	3.2	3.5	30	M3×6	1.51	2.46	17.7	6.6	6.6	0.023	0.55
18	—	6.5					M3×8	2.77	4.15	40.14	18.98	18.98	0.035	0.95
24		8.5	8	4.5	4.5	40	M4×8	3.95	5.61	70.35	27.84	27.84	0.06	1.53
42	23	9.5					M4×10	6.81	9.25	200.45	58.05	58.05	0.122	2.9

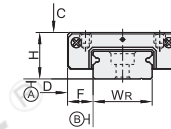
③ N(安装孔数)/E(螺钉中心孔至端面距离) ④ N(安装孔数)/E(螺钉中心孔至端面距离)

H	L		E	H	L		E
	最小单位1	(安装孔数)			最小单位1	(安装孔数)	
9	50~67	2	E = $\frac{L-(N-1) \times P}{2}$	16	70~89	2	E = $\frac{L-(N-1) \times P}{2}$
	68~97	3			90~129	3	
	98~127	4			130~169	4	
	128~157	5			170~209	5	
	158~187	6			210~249	6	
	188~217	7			250~289	7	
	218~247	8			290~329	8	
	248~277	9			330~369	9	
	278~290	10			370~409	10	
	12	50~67			2	E = $\frac{L-(N-1) \times P}{2}$	
68~97		3	450~489	12			
98~127		4	490~529	13			
128~157		5	530~569	14			
158~187		6	570~609	15			
188~217		7	610~649	16			
218~247		8	650~670	17			
248~277		9					
278~290		10					
14		70~89	2	E = $\frac{L-(N-1) \times P}{2}$	16		90~129
	130~169	4	170~209			5	
	210~249	6	250~289			7	
	290~329	8	330~369			9	
	370~409	10	410~449			11	
	450~470	12					

④ P: 螺钉孔间距离
⑤ E: 螺钉中心孔至端面距离

⑥ 精度基准

类型	尺寸精度(μm)	普通级		精密级	
		单组导轨	多组导轨	单组导轨	多组导轨
单组导轨	高度H的容许尺寸误差			±0.02	±0.02
	宽度F的容许尺寸误差			±0.04	±0.025
双滑块	高度H的相互误差			0.03	0.015
	宽度F的相互误差			0.03	0.02
多组导轨	多组导轨高度H的相互误差			0.07	0.04
	滑块C面对滑轨A面的行走平行度			请参阅行走精度表P1374	
单组/多组导轨	滑块D面对滑轨B面的行走平行度			请参阅行走精度表P1374	



型号	代码	H	L
IAJ01	9	50~290	
IAJ02	12	50~290	
IAJ05	14	70~470	
IAJ06	16	70~670	

请按图示订货



● 优惠价
数量 1~9 10~
价格 100% 另行报价



交货期
3

⑦ 精密(1~29pcs)