

方形精密垫片

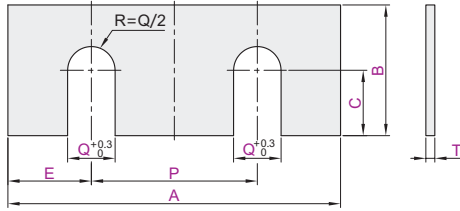
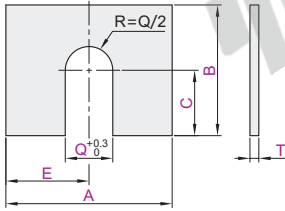
◀ 单孔/双孔/三孔 U形



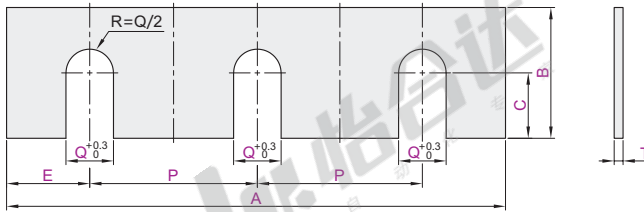
代码	类型	销售方式	材质	硬度
UEM41	单孔		黄铜(C2801P或C2680P)	—
UEM42			SUS304H	370~430HV
UEM45	双孔	尺寸指定型	黄铜(C2801P或C2680P)	—
UEM46			SUS304H	370~430HV
UEM49	三孔		黄铜(C2801P或C2680P)	—
UEM50			SUS304H	370~430HV

单孔
UEM41/42

双孔
UEM45/46



三孔
UEM49/50



型号	最小单位1	最小单位1	T	最小单位0.5	最小单位0.1		
代码	A	B		Q	E	C	P
UEM41	10~150	10~150		$3 \leq Q \leq A-6$	$0.5 \times Q + 3 \leq E \leq A-3-0.5 \times Q$		—
UEM42			0.01 0.02 0.05				
UEM45	16~200		0.1 0.2 0.3	$3 \leq Q \leq (A-9)/2$	$0.5 \times Q + 3 \leq E \leq A-6-1.5 \times Q$	$0 \leq C \leq B-(0.5 \times Q + 3)$	$Q + 3 \leq P \leq A-Q-6$
UEM46	Ⓛ B ≥ 151时, A ≥ 151	10~200	0.4 0.5 1.0				
UEM49	21~200			$3 \leq Q \leq (A-12)/3$	$0.5 \times Q + 3 \leq E \leq A-9-2.5 \times Q$		$Q + 3 \leq P \leq (A-Q)/2$
UEM50	Ⓛ B ≥ 151时, A ≥ 151						

Ⓛ 孔边缘距离 ≥ 3. Ⓛ 厚度 T 0.01/T 0.02 不适用 UEM41/45/49.

Ⓛ T公差表

代码	T公差								
	0.01	0.02	0.05	0.1	0.2	0.3	0.4	0.5	1.0
UEM41	—	—				±0.04	±0.05	±0.05	±0.08
UEM45			±0.005	±0.02	±0.03				
UEM49									
UEM42	±0.003	±0.003				±0.035	±0.04	±0.04	±0.05
UEM46									
UEM50									

Ⓛ 单孔

型号	最小单位1	最小单位1	T	最小单位0.5	最小单位0.1		
代码	A	B		Q	E	C	P
UEM41			0.05 0.1 0.2 0.3	$3 \leq Q \leq A-6$	$0.5 \times Q + 3 \leq E \leq A-3-0.5 \times Q$	$0 \leq C \leq (0.5 \times Q + 3)$	
UEM42	10~150	10~150					

UEM41—A30—B20—T0.1—Q6—E9—C8

Ⓛ 双孔

型号	最小单位1	最小单位1	T	最小单位0.5	最小单位0.1		
代码	A	B		Q	E	C	P
UEM45	16~200	10~200	0.05 0.1 0.2 0.3	$3 \leq Q \leq (A-9)/2$	$0.5 \times Q + 3 \leq E \leq A-6-1.5 \times Q$	$0 \leq C \leq (0.5 \times Q + 3)$	$Q + 3 \leq P \leq A-Q-6$
UEM46							

UEM45—A50—B20—T0.1—Q6—E9—C8—P12



● 优惠价
数量 1~50 51~
价格 100% 另行报价

交货期
5

轴垫
环圈

C1