

开口圆型导向轴支座 法兰型导向轴支座

- 紧凑型 · 标准型/长导向型
- 标准型 · 安装孔螺孔

□ 开口圆型导向轴支座

紧凑型		材质		表面处理	附件(1PCS)
标准型	长导向型	国标	相当		
GBS01	GBS11	45	S45C	发黑	内六角圆柱头螺钉
GBS02	GBS12			无电解镀锌	
GBS06	GBS16	0Cr18Ni9	SUS304	—	(不锈钢)



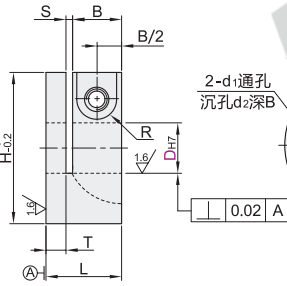
□ 特点: 支座外径(尺寸H)小, 适合节省空间。

□ 由于产品批次不同, 发货镀锌产品可能存在喷细砂, 不影响尺寸及功能。

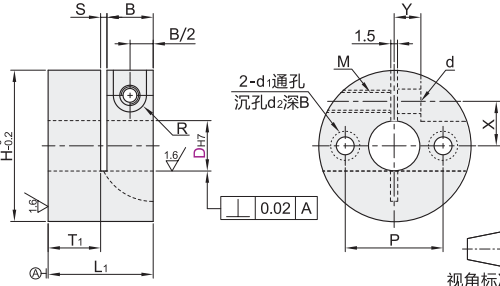
□ 开口型, 安装孔D的公差H7为开口加工前的公差, 开口加工后由于有内部应力释放, 公差有可能增至H8左右, 不影响客户使用。

□ 开口型导向轴支座由开槽大小决定是否过切(过切指锯片切到开槽处对边), 图档仅供参考。

标准型 GBS01/02/06



长导向型 GBS11/12/16



视角标准: 第一视角

型号		D _{H7}	L	L ₁	H	B	T	T ₁	P	d ₁	d ₂	S	X	Y	M	d	R	
代码	代码																	
标准型 GBS01 GBS02 GBS06	长导向型 GBS11 GBS12 GBS16	(8)	16	—	30	—	3.5	—	20	4.5	7.8	1.5	9.5	4.8	5	5.5	4.5	
		(10)	17	25	36	11	4.5	12.5	25	5.5	9.3		10	5.8				
		12	17	28	38	12.5	26	13	6.8									
		15	22	34	39	14	28											
		16	22	38	49	18	35											
	20	22	34	54	18	40	6.6	10.8	2		19	7.8	6	6.6	6			
	25	24	40	59	8	24	45	22	22	22	22	22	22	22	22	22	22	22

□ () 内的规格不适用长导向型 GBS11/12/16。



型号	代码	D _{H7}	L
GBS01	8	16	16
GBS02	10	17	17
GBS02	—	D10	—



优惠价	数量	1~9	10~
数量	1~9	10~	—
价格	100%	另行报价	—



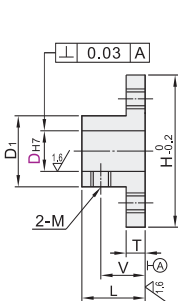
交货期
5

□ 法兰型导向轴支座

标准型·安装孔螺孔			材质		表面处理
圆法兰型	方法兰型	对边法兰型	国标	相当	
GAF01	GAF11	GAF21	45	S45C	发黑
GAF02	GAF12	GAF22			无电解镀锌
GAF06	GAF16	GAF26	0Cr18Ni9	SUS304	—



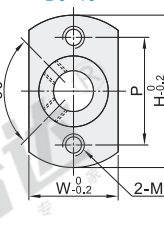
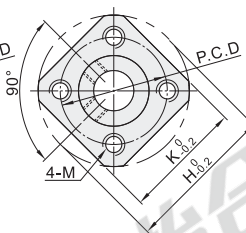
□ 由于产品批次不同, 发货镀锌产品可能存在喷细砂, 不影响尺寸及功能。



圆法兰型
GAF01/02/06

方法兰型
GAF11/12/16

对边法兰型
GAF21/22/26



视角标准: 第一视角

型号			D _{H7}	L	D ₁	H	T	V	P.C.D	K	W	P	F	M
代码	代码	代码												
圆法兰型 GAF01 GAF02 GAF06	方法兰型 GAF11 GAF12 GAF16	对边法兰型 GAF21 GAF22 GAF26	8	16	11.8	28	5	11	20	22	16	20	—	—
			10	20	13.8	30	13	22	23	18	22	—	—	
			12	24	15.8	36	16	26	28	20	26	—	M4	
			15	30	19.8	40	6	19	30	32	24	30	—	—
			16	32	21.8	42	20	32	33	26	28	16	—	—
	20	32	27.8	50	8	21	39	39	32	31	22	M5		
	25	38	32.8	55	24	44	44	37	36	24	—	—		
	30	38	37.8	66	10	25	52	52	42	41	27	M6		



型号	代码	D _{H7}	L
GAF01	8	16	16
GAF02	10	20	20
GAF02	—	D8	—



优惠价	数量	1~9	10~
数量	1~9	10~	—
价格	100%	另行报价	—



交货期
5