

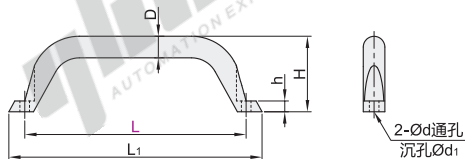
### 标准型

代码	类型	材质	表面处理
XAE26	标准型	SUS316	镜面抛光

#### 特点:

- 符合SEM标准(SEMI S8-0701)。
- 已通过1960N(200kgf)承重实验, 坚固耐用。
- 拉手的高度和宽度大, 戴着工作手套也易于抓握, 使用于作业橱柜等。
- 安装螺钉也可使用圆头螺钉。

用途: 半导体制造设备、特殊车辆、大型门、搬运设备等。



型号	L <sub>1</sub>	H	D	h	d	d <sub>1</sub>	参考重量 (kg/pcs)	推荐螺钉
XAE26	150	172.8	56	16	6	6	0.29	内六角圆柱头螺钉M5
	190	216.7	63	18	8	7	0.46	内六角圆柱头螺钉M6
	250	275.5	68	20	10	9	0.59	内六角圆柱头螺钉M6
	230	260	70	20	10	9	0.66	内六角圆柱头螺钉M8
	300	330	70	20	10	9	0.82	内六角圆柱头螺钉M8



型号	
代码	L
XAE26	150
XAE26	190



优惠价	
数量	价格
1~9	100% 另行报价
10~	100% 另行报价

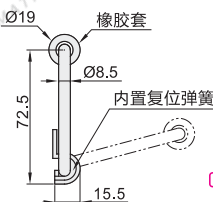
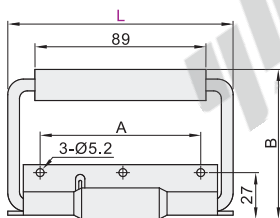
交货期	
数量	价格
1~9	100% 另行报价
10~	100% 另行报价

### 自动复位型

代码	类型	安装孔	材质	表面处理
XAE41	自动复位型	3通孔	Q235	镀铬
XAE42			SUS304	镜面抛光
XAJ51		4通孔	SPCC	镀铬
XAJ56			SUS304	—

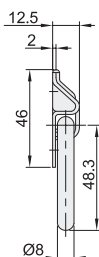
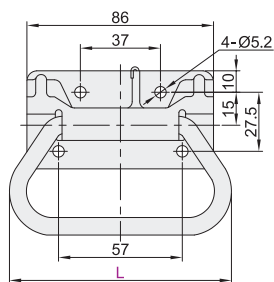


3通孔  
XAE41  
XAE42



因弹簧作用, 当手离开抓手部位, 拉手即恢复如图状态。

4通孔  
XAJ51  
XAJ56



#### XAJ51/56特点

- 抓手部高出安装面, 易于抓握。
- 弹簧的挂扣部位于中央, 与传统产品相比, 弹簧更不易脱落。
- 弹簧不会从挂扣部滑出。
- 手一离开拉手部, 由于弹簧的作用, 拉手即恢复为图示状态。



### 3通孔

代码	型号		A	B	参考重量(kg/pcs)	
	L				XAE41	XAE42
XAE41 XAE42	131		86	82	0.22	0.23

### 4通孔

代码	型号		参考重量 (kg/pcs)
	L		
XAJ51 XAJ56	102		0.15



4通孔		
代码	L	A
XAE41	131	86
XAE42	131	86



优惠价	
数量	价格
1~9	100% 另行报价
10~	100% 另行报价

交货期	
数量	价格
1~9	100% 另行报价
10~	100% 另行报价

① XAE41/42

交货期	
数量	价格
1~9	100% 另行报价
10~	100% 另行报价

① 其余