

紧凑直柱型/调心型直线轴承

- 单衬型/双衬型
- 单衬型 · 标准型/开口型

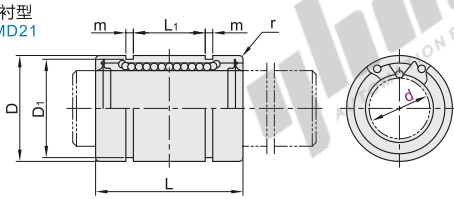
紧凑直柱型直线轴承

代码	类型	轴套材质		轴套		滚珠材质	保持架材质	密封圈材质	使用温度环境
		国标	相当	硬度	表面处理				
LMD21	单衬型	GCr15	SUJ2	56HRC~	—	GCr15	树脂	丁腈橡胶	-15~80°C
LMD31	双衬型								

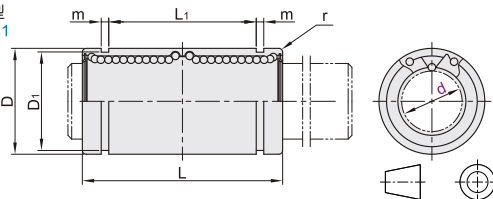


- 产品特点**
 - 产品高级精度，相对于标准型长度尺寸(L)更短，适用于轴向方向的省空间设计；
 - 低摩擦、低噪音，耐久性好，空间占用小。
- 轴套、滚珠材质SUJ2相当于GCr15。
- 保持架材质树脂相当于DURACON M90。
- 紧凑型与标准型外径尺寸见下方对比表。
- 建议直线轴承与本公司生产的导向轴(标准g6公差)配套使用。

单衬型
LMD21



双衬型
LMD31



视角标准：第一视角

单衬型

代码	型号		D	L	L ₁	m	D ₁	r	偏心(max)	滚珠列数	基本额定负载(N)		重量(g)
	d	偏差									C(动)	Co(静)	
LMD21	6	10 ⁰ _{-0.009}	19	11.3	11.3	1.15	9.6	0.1	0.012	6	133	173	6
	8	13 ⁰ _{-0.011}	24	15.3	15.3	1.15	12.4	0.2	0.012	6	228	315	12
	10	17 ⁰ _{-0.013}	29	19.4	19.4	1.35	16.2	0.2	0.012	6	349	472	26
	12	19 ⁰ _{-0.013}	30	20.4	20.4	1.35	18	0.3	0.012	5	355	483	32
	16	26 ⁰ _{-0.013}	37	23.3	23.3	1.35	24.9	0.3	0.012	5	605	660	58

紧凑型与标准型外径尺寸对比表

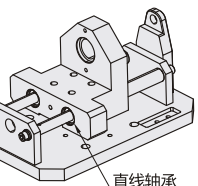
d	外径(D)		
	标准型	紧凑型	差
6	12	10	-2
8	15	13	-2
10	19	17	-2
12	21	19	-2
16	28	26	-2

双衬型

代码	型号		D	L	L ₁	m	D ₁	r	偏心(max)	滚珠列数	基本额定负载(N)		静态允许力矩(N·m)	重量(g)
	d	偏差									C(动)	Co(静)		
LMD31	6	10 ⁰ _{-0.009}	35	24.8	24.8	1.15	9.6	0.1	0.015	6	210	346	2.45	12
	8	13 ⁰ _{-0.011}	45	32.8	32.8	1.15	12.4	0.2	0.015	6	360	630	5.75	25
	10	17 ⁰ _{-0.013}	55	41.4	41.4	1.35	16.2	0.2	0.015	6	551	944	10.95	52
	12	19 ⁰ _{-0.013}	57	43.4	43.4	1.35	18	0.3	0.015	6	560	966	11.85	65
	16	26 ⁰ _{-0.013}	70	49.8	49.8	1.35	24.9	0.3	0.015	5	955	1320	23.45	116

1Kg=9.81N

特点：外径尺寸(D)比标准型小2mm，适用于径向方向的省空间设计。

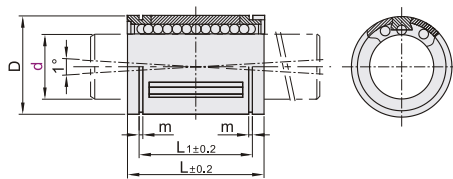


调心型直线轴承

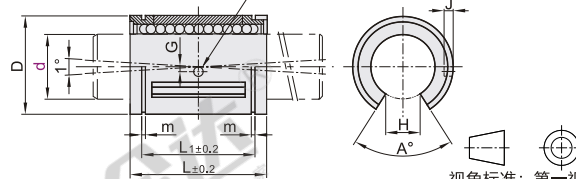
代码	类型	轴套材质	滚珠材质	保持架材质	密封圈材质	使用环境温度
LMC81	标准型	树脂	GCr15	树脂	丁腈橡胶	-20~80°C
LMC91	开口型					

- 产品特点**
 - 产品高级精度，可以调整轴承内外圈之间的角度偏差，一定程度上可以克服安装误差或者轴向偏差，保证轴承的正常运行；
 - 承载高，具有一定的调心功能，调心度为1°；
 - 低摩擦、低噪音，耐久性好，空间占用小。
- 建议直线轴承与本公司生产的导向轴(标准g6公差)配套使用。

标准型
LMC81



开口型
LMC91



视角标准：第一视角

标准型

代码	型号		D	L	L ₁	m (min)	滚珠列数	基本额定负载(N)		重量(g)
	d	偏差						C(动)	Co(静)	
LMC81	10	19 ^{+0.008} ₀	29	21.7	21.7	1.35	5	748	616	17
	12	22 ⁰	32	22.7	22.7	1.35	5	1087	783	23
	16	26 ^{+0.009} _{+0.001}	36	24.7	24.7	1.65	5	1310	980	28
	20	32 ^{+0.011} _{+0.001}	45	31.3	31.3	1.9	6	2589	1836	61
	25	40 ^{+0.011} _{+0.001}	58	43.8	43.8	2.2	6	3887	3770	122
	30	47 ^{+0.013} _{+0.002}	68	51.8	51.8	2.2	6	5392	4444	185
	40	62 ^{+0.013} _{+0.002}	80	60.4	60.4	2.2	6	6538	4637	360
	50	75 ^{+0.013} _{+0.002}	100	77.4	77.4	2.2	6	11168	7682	580

开口型

代码	型号		D	L	L ₁	m (min)	H	A(°)	F	G	J	滚珠列数	基本额定负载(N)		重量(g)
	d	偏差											C(动)	Co(静)	
LMC91	12	22 ^{+0.008} ₀	32	22.7	22.7	1.35	6.5	66	—	0.7	—	4	1087	783	18
	16	26 ^{+0.009} _{+0.001}	36	24.7	24.7	1.35	9	68	—	0.9	—	4	1310	980	22
	20	32 ^{+0.011} _{+0.001}	45	31.3	31.3	1.65	9	55	3	0.9	—	5	2589	1836	51
	25	40 ^{+0.011} _{+0.001}	58	43.8	43.8	1.9	11.5	57	—	1.5	1.4	5	3887	3770	102
	30	47 ^{+0.013} _{+0.001}	68	51.8	51.8	2.2	14	57	—	2	2.2	5	5392	4444	155



请按图示订货
LMD21—d6



优惠价
数量 | 1~9 | 10~
价格 | 100% 另行报价



交货期
5

未税价(元)