

代码	类型	接线方式	安装方式	外壳材质
ZHN23	经济型	日式端子台	螺丝固定型	树脂
ZHN24			导轨安装型	

UL CE CUL



特点

- 极佳电磁滤波效能;
- 采用塑料外壳, 重量轻;
- 极小漏电流;
- 触摸安全的输入/输出端子;
- 产品均已通过UL,CUL,ENEC,CQC,CE认证。

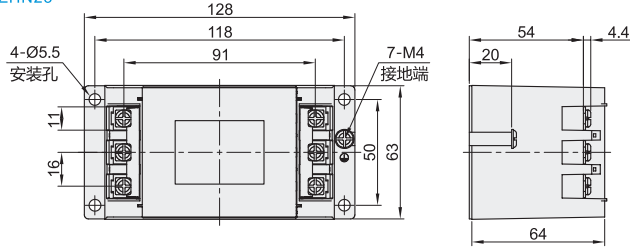
注意事项:

- 接线端子螺丝推荐扭矩1.4~1.6NM, 过大易滑丝。
- 端子盖翻盖力度不易过大, 否则易损坏掉落。

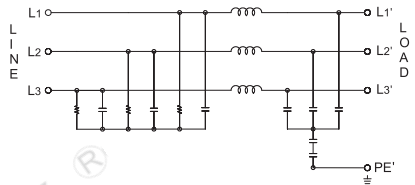
应用

- 电气传动系统;
- 电源管理系统。

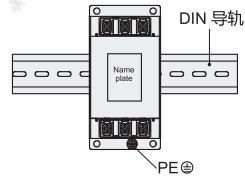
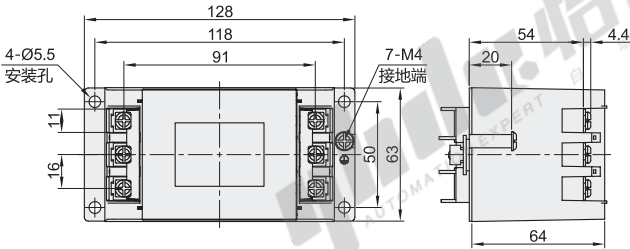
螺丝固定型
ZHN23



配线图



导轨安装型
ZHN24



在DIN导轨上安装EMI滤波器
当EMI滤波器通过DIN轨道接地时,
可能无法达到适当的噪声衰减。
确保将EMI过滤体的保护接地(PE)
连接到地面。

视角标准: 第一视角

代码	型号	额定电流(A)	工厂型号	接线方式	
				入	出
螺丝固定型 ZHN23		10	10S5-1AH1-T (10CTAC)	日式端子台	日式端子台
		20	20S5-1AH1-T (10CTAC)		
		30	30S5-1AH1-T (10CTAC)		
导轨安装型 ZHN24		10	10S5-1AH1-T (10CTACD)		
		20	20S5-1AH1-T (20CTACD)		
		30	30S5-1AH1-T (30CTACD)		

性能表

代码	额定电流(A)	额定电压	工作频率	工作温度	最大漏电流	气候类别	保存温度	测试电压	相关设计标准
螺丝固定型 ZHN23	10	500VAC	50/60Hz	-40°C~+100°C	500VAC/60Hz 5mA	25/100/21	-40°C~+100°C	线-地2000VAC/1分钟	UL,CUL,VDE CQC,CE
	20								
	30								
导轨安装型 ZHN24	10								
	20								
	30								

请按图示订货

型号	
代码	额定电流(A)
ZHN23	10
	20

ZHN23-10