

机械阀(五口二位)

M5系列



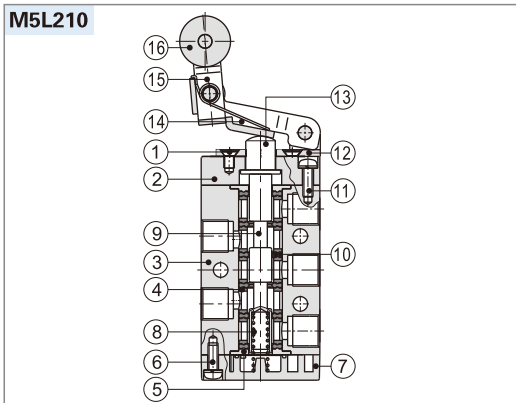
符号



产品特性

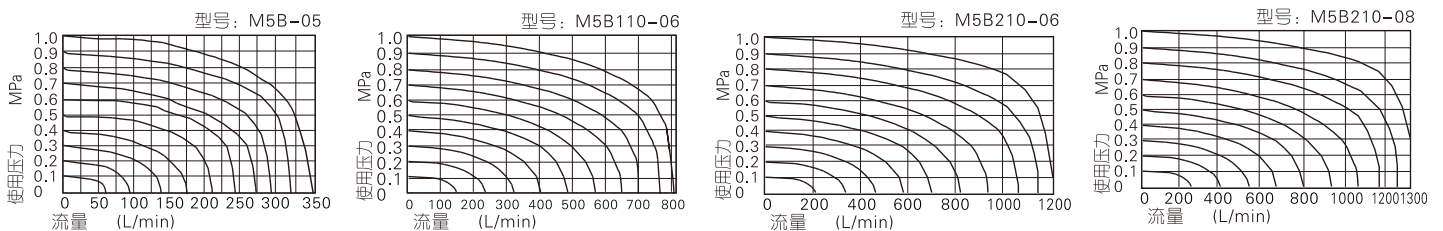
- 1、排气口位于本体上，便于安装消声器，降低噪音、减少污染；
- 2、M5B、M5R、M5L系列换向所需外力由外部机构提供，可用于位置检测或行程开关；
- 3、M5C、M5D、M5Y、M5PF、M5PM、M5PP、M5PL、M5HS系列为手动操作，多种结构形状控制头，方便不同条件下使用；
- 4、滑柱式结构，控制力不受工作压力影响(即无背压作用)，内圈密封，密封性好，换向灵活；
- 5、无需加油润滑；
- 6、多位置安装，安装使用方便；
- 7、M5C、M5D、M5Y、M5R、M5L系列控制头为金属材质，寿命长、更可靠稳定。

内部结构



序号	名称	序号	名称	序号	名称
1	十字埋头螺钉	7	底盖	13	轴头
2	前盖	8	弹簧	14	旋转座
3	本体	9	轴芯	15	摇臂
4	隔套	10	异型O令	16	滚轮
5	定位块	11	十字圆头螺钉		
6	十字圆头螺钉	12	滚轮固定座		

流量特性



规格

型号	M5B	M5C	M5D	M5R	M5L	M5Y	M5PM	M5PP	M5PF	M5PL	M5HS
工作介质	空气(经40μm以上滤网过滤)										
动作方式	外部控制直动式										
接管口径 [注1]	05: M5; 06: PT1/8; 08: PT1/4										
有效截面积	迷你型										
	05: 2.5mm ² (Cv=0.14)										
	110型										
位置数	06: 8.0mm ² (Cv=0.45)										
	210型										
位置数	06: 9.0mm ² (Cv=0.50); 08: 12.0mm ² (Cv=0.67)										
润滑 [注2]	五口二位										
使用压力范围	不需要										
保证耐压力	0~1.0MPa(0~145psi)										
工作温度	1.5MPa(215psi)										
本体材质	-20~70°C										
	铝合金										

[注1] 接管牙型有G牙、NPT牙可供选择。

[注2] 如有加油润滑，中途不可停止，建议润滑油为ISO VG32或同级用油。

换向行程

普通型						迷你型		
阀型号	阀芯行程	按钮行程	阀型号	阀芯行程	滚轮(手柄)行程	阀型号	阀芯行程	滚轮行程
M5B	2.0~3.3	-	M5R	2.0~3.0	4.6~6.8	M5B05	2.0~3.3	-
M5PF	2.0~3.3	3.8~5.1	M5L	2.0~3.0	5.0~7.8	M5R05	2.0~3.0	6.0~8.5
M5PP	2.0~3.3	3.8~5.1	M5C	2.0~3.0	11.0~16.0	M5L05	2.0~3.0	7.0~10.0
M5PM	2.0~3.3	3.8~5.1	M5D	2.0~3.0	5.5~8.0			
M5PL	2.0~3.3	5.9~7.2						
M5HS	2.0~3.3	5.1~6.4						

成品订购码

普通型 M5 PM 210 06 R □

① ② ③ ④ ⑤ ⑥

① 结构代号	② 规格代号	③ 系列代号	④ 接管口径	⑤ 按钮颜色	⑥ 牙型代号
M5: M型 五口二位	B: 基本型机械阀 C: 长柄型手动阀 D: 短柄型手动阀 Y: 摇臂型手动阀 R: 滚轮杠杆型机械阀 L: 单向滚轮杠杆型机械阀 PL: 停驻旋转按钮型手动阀 PP: 凸头按钮型手动阀 PF: 平头按钮型手动阀 PM: 蘑菇头按钮型手动阀 HS: 选择型手动阀	110: 100系列 单控 210: 200系列 单控	06: 1/8" 06: 1/8" 08: 1/4"	无此代码 R: 红色 G: 绿色 B: 黑色	空白: PT牙 G: G牙 T: NPT牙

迷你型

迷你型 M5 R 05

① ② ③

① 结构代号	② 规格代号	③ 接管口径
M5: M型五口二位	B: 基本型机械阀 R: 滚轮杠杆型机械阀 L: 单向滚轮杠杆型机械阀	05: M5

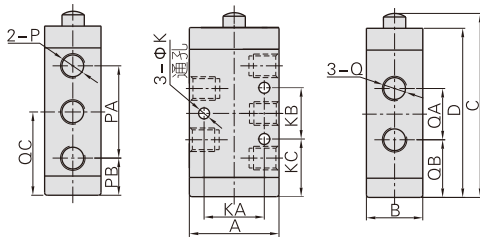
M5系列

安装与使用

- 1) 有本体固定与面板固定两种安装方式(参见右图):
- 2) 控制部份材质为工程塑料, 只允许人工用手操作。禁止用金属撞击来使阀切换。
- 3) M5B、M5C、M5D、M5PM、M5PF、M5PP系列为自动复位。M5Y、M5HS、M5PL手动阀为手动复位。其中M5PL押入定位后, 须旋转旋转钮才能复位。
- 4) 注意换向行程, 任何外力使阀换向时, 其换向行程都不能超过控制行程表规定的换向行程范围, 否则会造成阀体损坏。
- 5) M5L单向滚轮阀只有单方向能使阀切换(由右向左撞击)。另一个方向无效撞击(由左向右)。
- 6) 控制头组合可单独订购, 具体订购方式参照尺寸规格表。

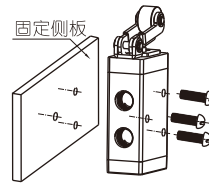
外部规格

普通型阀体部分

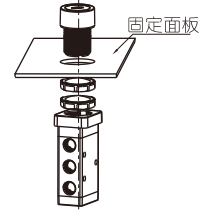


型号/符号	A	B	C	D	K	KA	KB	KC	P	PA	PB	Q	QA	QB	QC
M5B11006	27	18	63	57.5	3.3	18	14	22	PT1/8	28	15	PT1/8	16	21	29
M5B21006									PT1/8			PT1/8			
M5B21008	35	22	72	66	4.3	23.5	20	22.5	PT1/8	36	14.5	PT1/4	20	22.5	32.5

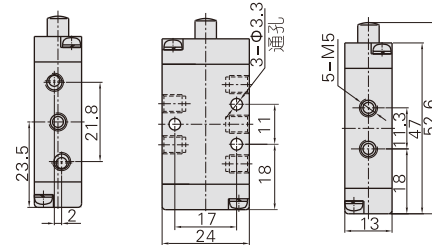
本体固定方式



面板固定方式

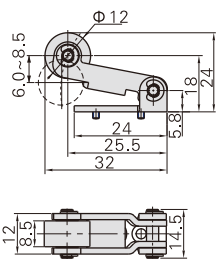


迷你型阀体部分

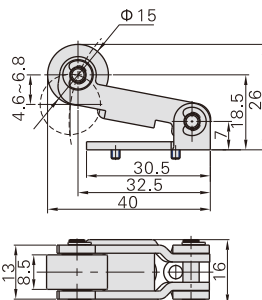


滚轮杠杆型(R)

迷你型



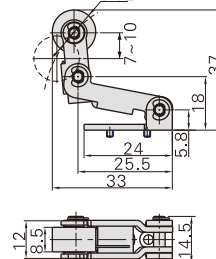
普通型



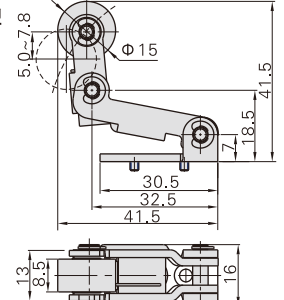
型号	滚轮杠杆型(R)	
订购方式	订购码	M3R05-P14A M3R210-P14A
	规格名称	M3R05滚轮杠杆组合 M3R210滚轮杠杆组合
	适用产品	M5R05 M5R110、M5R210

单向滚轮杠杆型(L)

迷你型

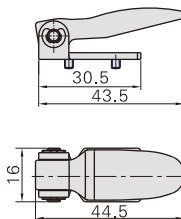


普通型



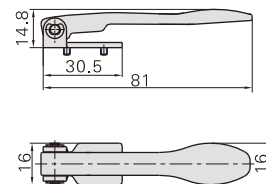
型号	单向滚轮杠杆型(L)	
订购方式	订购码	M3L05-P14A M3L210-P14A
	规格名称	M3L05单向滚轮杠杆组合 M3L210单向滚轮杠杆组合
	适用产品	M5L05 M5L110、M5L210

短柄型(D)



型号	短柄型(D)	
订购方式	订购码	M3D210-P13A
	规格名称	M3D210短柄组合
	适用产品	M5D110、M5D210

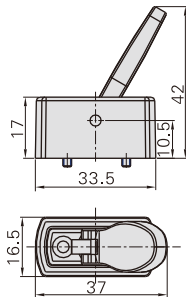
长柄型(C)



型号	长柄型(C)	
订购方式	订购码	M3C210-P13A
	规格名称	M3C210长柄组合
	适用产品	M5C110、M5C210

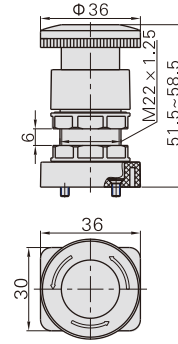
M5系列

摇柄型(Y)



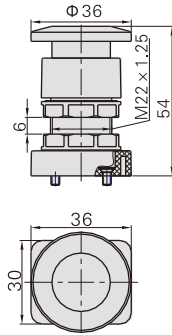
型号		摇柄型(Y)
订购方式	订购码	M3Y210-P13A
	规格名称	M3Y210摇柄组合
适用产品		M5Y110、M5Y210

停驻旋转按钮型(PL)



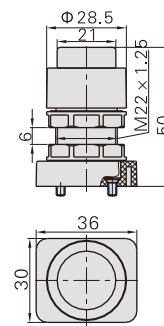
型号		停驻旋转按钮型 (PL)
订购方式	订购码	S3PL05-P12A
	规格名称	S3PL停驻旋转按钮组合(红色)
适用产品		M5PL110、M5PL210

蘑菇头按钮型(PM)



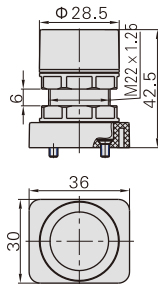
型号		蘑菇头按钮型 (PM)
订购方式	订购码	S3PM05-P11A
	规格名称	S3PM按钮组合(绿色)
	订购码	S3PM05-P12A
	规格名称	S3PM按钮组合(红色)
适用产品	订购码	S3PM05-P13A
	规格名称	S3PM按钮组合(黑色)
适用产品		M5PM110、M5PM210

凸头按钮型(PP)



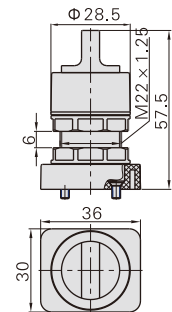
型号		凸头按钮型 (PP)
订购方式	订购码	S3PP05-P11A
	规格名称	S3PP凸头按钮组合(绿色)
	订购码	S3PP05-P12A
	规格名称	S3PP凸头按钮组合(红色)
适用产品	订购码	S3PP05-P13A
	规格名称	S3PP凸头按钮组合(黑色)
适用产品		M5PP110、M5PP210

平头按钮型(PF)



型号		平头按钮型 (PF)
订购方式	订购码	S3PF05-P11A
	规格名称	S3PF平头按钮组合(绿色)
	订购码	S3PF05-P12A
	规格名称	S3PF平头按钮组合(红色)
适用产品	订购码	S3PF05-P13A
	规格名称	S3PF平头按钮组合(黑色)
适用产品		M5PF110、M5PF210

旋钮型(HS)



型号		旋钮型 (HS)
订购方式	订购码	S3HS05-P11A
	规格名称	S3HS旋钮组合(绿色)
	订购码	S3HS05-P12A
	规格名称	S3HS旋钮组合(红色)
适用产品	订购码	S3HS05-P13A
	规格名称	S3HS旋钮组合(黑色)
适用产品		M5HS110、M5HS210