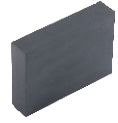


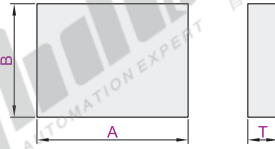
PPS板

代码	类型		加工方式	材质	颜色	使用环境温度	弹性模量 (MPa)	冲击强度 (kJ/m <sup>2</sup> )	燃烧性
JBP21	PPS板	国产	圆锯切割	聚亚苯基硫醚	黑色	-60~240°C	3700	50	V-0
JBP31			六面铣削						
J-JBP21		进口	圆锯切割						
J-JBP31			六面铣削						



特点

- 优异的尺寸稳定性、抗蠕变性;
- 优异的化学耐受性;
- 优异的耐高温性, 可极高温连续工作。



型号		最小单位1		T
代码		A	B	
国产 JBP21 JBP31	进口 J-JBP21 J-JBP31	30~300	30~300	5
				10
				15
				20

A·B·T尺寸公差

代码	加工方式	A/B 尺寸公差	T	T公差
JBP21 J-JBP21	圆锯切割	0~5	5~10 15~20	0.1~1.4 0.1~2.0
JBP31 J-JBP31	六面铣削	±0.2	5~20	±0.2

① A≥B

性能表

项目	测试标准	单位	标准级
密度	DIN EN ISO 1183-1	g/cm <sup>3</sup>	1.35
吸水性	DIN EN ISO 62	%	0
可燃性	UL94	—	V0
屈服应力		MPa	90
断裂伸长率	DIN EN ISO 527	%	3
拉伸弹性模量		MPa	4150
肖氏硬度	DIN EN ISO 868	scale D	88
线性膨胀系数	DIN 53752	10 <sup>-6</sup> /K	—
长期使用温度	Average	°C	-20~220
体积电阻率	IEC 60093	Ω·cm	10 <sup>13</sup>
表面电阻率		Ω	10 <sup>16</sup>



请按图示订货

型号	最小单位1		T
代码	A	B	
JBP21	30~300	30~300	5
JBP31	30~300	30~300	10

JBP21—A200—B100—T5



数量	1~9	10~
价格	100%	另行报价

未税价(元)



交货期  
7

① 以上参数仅为进口材料参考值。

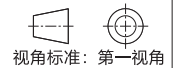
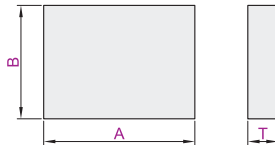
PTFE板

代码	类型		加工方式	材质	颜色	使用环境温度	吸水率	弹性模量 (MPa)	线性膨胀系数(K)
JBP51	PTFE板	国产	圆锯切割	聚四氟乙烯	白色	-160~240°C	≤0.05%	700	1.2×10 <sup>-4</sup>
JBP61			六面铣削						
J-JBP51		进口	圆锯切割						
J-JBP61			六面铣削						



特点

- 优异的高耐温性、自润滑性;
- 优异的化学耐受性;
- 良好的抗老化性;
- 低介电系数。



型号		最小单位1		T
代码		A	B	
国产 JBP51 JBP61	进口 J-JBP51 J-JBP61	30~300	30~300	5
				10
				15
				20

A·B·T尺寸公差

代码	加工方式	A/B 尺寸公差	T	T公差
JBP51 J-JBP51	圆锯切割	0~5	5~10 15~20	0.1~1.4 0.1~2.0
JBP61 J-JBP61	六面铣削	±0.2	5~20	±0.2

① A≥B

性能表

项目	测试标准	单位	标准级
密度	DIN EN ISO 12086	g/cm <sup>3</sup>	2.15
吸水性	DIN EN ISO 62	%	—
可燃性	UL94	—	V0
屈服应力	DIN EN ISO 527	MPa	—
断裂伸长率	ISO 527-3	%	300~400
拉伸弹性模量	DIN EN ISO 527	MPa	600
肖氏硬度	DIN EN ISO 868	Shore D	—
线性膨胀系数	ASTM D-696	10 <sup>-6</sup> /K	51~60
长期使用温度	Average	°C	-200~260
体积电阻率	IEC 60093	Ω·cm	10 <sup>17</sup>
表面电阻率		Ω	10 <sup>16</sup>



请按图示订货

型号	最小单位1		T
代码	A	B	
JBP51 JBP61	30~300	30~300	5
			10

JBP51—A200—B100—T5



未税价(元)

数量	1~9	10~
价格	100%	另行报价



交货期  
7

① 以上参数仅为进口材料参考值。