

楔形夹具

- 标准型/加长型
- 齿面型
- 双边活动型

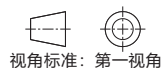
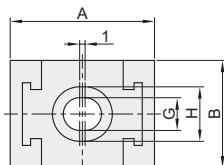
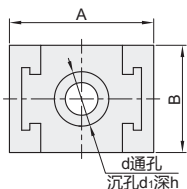
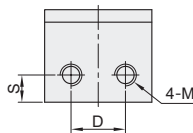
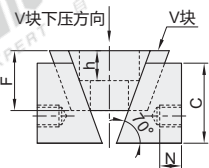
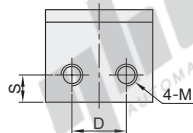
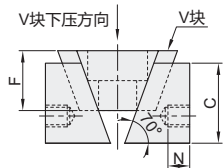
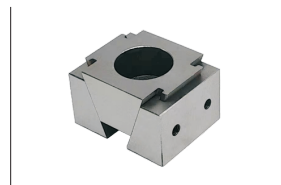
标准型/加长型

代码	类型		材质	表面处理
ZFK03	双边活动型	标准型	40Cr	—
ZFK04		加长型		

① 产品无表面处理, 使用时需要进行防锈处理。

适用安装螺钉: M6

适用安装螺钉: M8~M20

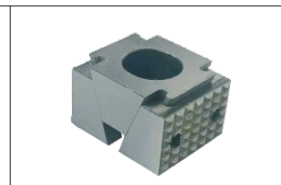
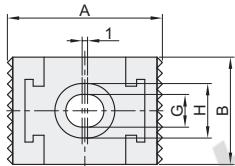
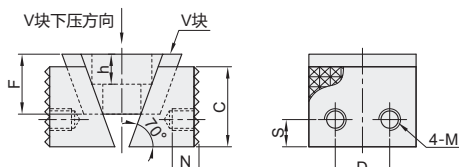


代码	型号	A			行程	B	C	D	F	H	G	d	d ₁	h	S	M	N	扭矩 (Nm)	夹紧力 (KN)
		适用安装螺钉	V块初始位置	V块极限位置															
标准型 ZFK03	M6	26.5	30.5	27~30	4	19.7	14.7	10	11	—	—	7	11	6	4.9	M4	—	25	12
	M8	35	40	35.5~39.5	5	24.7	19.7	12	15	14	9	—	—	8	5.9	—	—	45	21
	M10	37	42	37.5~41.5	5.5	29.7	24.7	18	20	20	12.8	—	—	12	12.3	—	4.5	115	55
	M12	44	49.5	44.5~49														185	95
	M14	47	52.5	47.5~52	37.7	20	23	14.6	—	—	14	12.3	—	—	14	12.3	—	235	120
	M16	59	65	59.5~64.5	6	44.7	29.7	26	25	25	16.4	—	—	16	14.8	M6	—	365	135
M20	68	76	68.5~75.5	8	69.7	49.7	46	42	32	21	—	—	20	24.9	—	—	450	155	
加长型 ZFK04	M6	26	29.3	26.5~28.8	3.3	38	14.5	22	11	—	—	7	11	6	7.3	M4	—	25	12
	M8	30	34	30.5~33.5	4	50	32	11.5	14	8.6	—	—	8	7.4	—	—	45	21	
	M8A	40	—	40.5~43.5	4	42	15	16	11.8	—	—	—	—	8	7.4	—	—	65	21
	M10	39	44	39.5~43.5	5	60	21.5	40	17	16.6	10.4	—	—	10	10.7	M5	4.5	115	55
	M12	—	—	—	5	80	21.7	50	—	—	—	—	—	12	—	—	—	185	95
	M12A	38	—	38.5~43.5	6	40	22	30	18	20	12.4	—	—	12	10.8	—	—	—	—

齿面型

代码	类型	材质	表面处理
ZFK05	双边活动型 齿面型	40Cr	—

① 产品无表面处理, 使用时需要进行防锈处理。



代码	型号	A			行程	B	C	D	F	H	G	h	S	M	N	扭矩 (Nm)	夹紧力 (KN)
		适用安装螺钉	V块初始位置	V块极限位置													
ZFK05	M8	35	40	35.5~39.5	5	24.2	19.5	12	15	14	9	6	5.9	—	—	45	21
	M10	37	42	37.5~41.5	5.5	29.5	24.5	18	20	12.8	10	10	12.3	—	4.5	115	55
	M12	44	49.5	44.5~49												185	95
	M14	47	52.5	47.5~52	37.5	20	23	14.6	14	12.3	—	—	14	12.3	—	235	120
	M16	59	65	59.5~64.5	6	44.5	29.5	26	25	25	16.4	16	14.8	M6	—	365	135



请按图示订货

代码	适用安装螺钉
ZFK05	M8
	M10

ZFK05—M8



未税价(元)

数量	1~9	10~
价格	100%	另行报价



交货期
7