

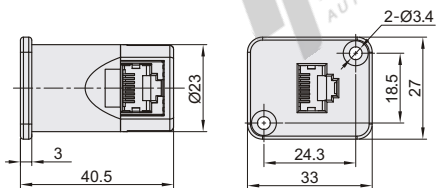


直角型转接器

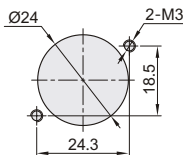
代码	类型	材质	表面处理	安装方式
		外壳	接触点	
ZKY54	插拔式	ABS	先镀镍, 再镀金	面板安装 (方形法兰固定)

特点:

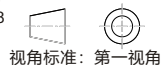
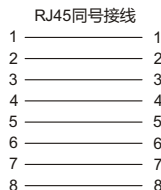
- 前后均为RJ45接口, 用于网线的转接;
- 带防尘罩, 防止长时间不用时灰尘的进入;
- 超五类线缆及六类线缆均可使用;
- 可直接安装于开孔面板上, 并且采用圆孔安装, 避免了加工方孔的麻烦;
- 带屏蔽, 耐干扰性能优异。



安装开孔图



接线图



型号		通信规格	出线角度
代码	连接器类型		
ZKY54	RJ45	C6(CAT6六类)	90°

参数表

连接器类型	RJ45(接口)
通信规格	Cat6
接线方式	同号接线
阻燃等级	UL94V-0
使用温度范围	-10~60°C



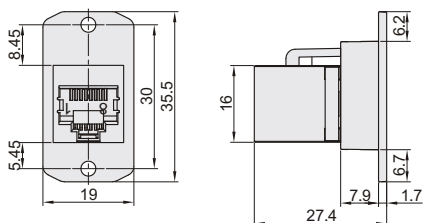
请按图示订货

型号		
代码	连接器类型	通信规格
ZKY54	RJ45	C6(CAT6六类)

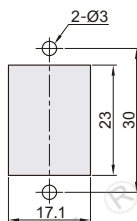
ZKY54—RJ45—C6

中继型转接器

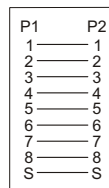
代码	类型	外壳材质	颜色
ZKY57	插拔式	ABS	黑色



开孔尺寸



接线图



型号		通信规格	出线角度
代码	连接器类型		
ZKY57	RJ45	C5 C6	180°

参数表

接线方式	同号接线
额定电流	1.5A
额定电压	125V
是否带屏蔽	是
阻燃等级	UL94V-0
使用温度范围	-40~80°C



请按图示订货

型号		
代码	连接器类型	通信规格
ZKY57	RJ45	C5 C6

ZKY57—RJ45—C5