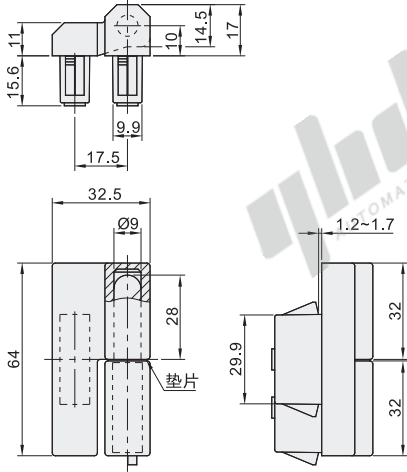


# 快装式铰链

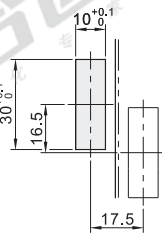
- ▶ 厚型
- ▶ 平型

## 厚型

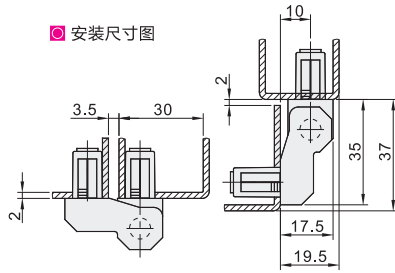
代码	类型	适用内/外装门	材质	表面处理/颜色
HFJ01	厚型 快速安装型 倒扣型	内/外装门	ZDC	电泳(黑色)



## 开口尺寸



## 安装尺寸图



视角标准：第一视角

型号	负载 (kg)	参考重量 (kg/pcs)
HFJ01	12	0.18



型号	代码	规格
HFJ01-64	HFJ01	64



数量	1~9	10~
价格	100%	另行报价

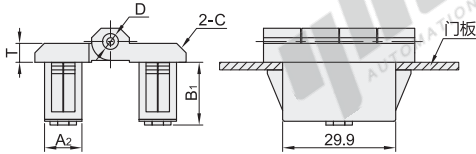
交货期	1
-----	---

容许负载为使用2个时的数值。

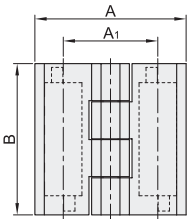
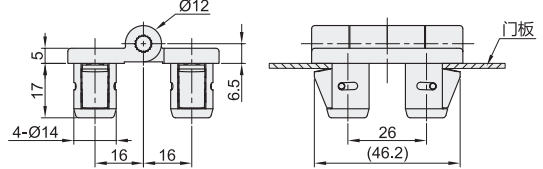
## 平型

代码	类型	安装类型	材质	表面处理
HFR12	平型 方型 快速安装型	倒扣型	ZDC	发黑
HFR13				电泳(黑色)

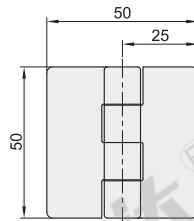
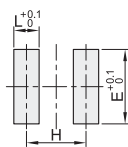
HFR12



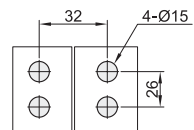
HFR13



## 门框开孔图



## 门框开孔图



视角标准：第一视角

## 表面处理：发黑

型号	规格	适合门厚 (mm)	A	A <sub>1</sub>	A <sub>2</sub>	B	B <sub>1</sub>	C	D	T	L	E	H	负载 (kg)	参考重量 (kg/pcs)
HFR12	40A	1.2~1.7	40	25	9.9	40	16.6	2.5	4	5	10	30	25	18	0.1
	40B	1.7~2.2													
	40C	2.2~2.7													
	40D	2.7~3.2													
HFR12	50A	1.2~1.7	50	30	9.9	50	16.6	3	6	6	10	30	30	18	0.15
	50B	1.7~2.2													
	50C	2.2~2.7													
	50D	2.7~3.2													
	60A	1.2~1.7													
	60B	1.7~2.2													
HFR12	60C	2.2~2.7	60	36	14.95	60	17.4	3.5	8	6	15	30	36	25	0.22
	60D	2.7~3.2													

容许负载为使用2个时的数值。

## 表面处理：电泳(黑色)

型号	规格	适合门厚 (mm)	负载 (kg)	重量 (kg/pcs)
HFR13	50A	0.9~1.4	20	0.2
	50B	1.4~1.9		
	50C	1.9~2.4		

容许负载为使用2个时的数值。



型号	代码	规格
HFR12-40A	HFR12	40A

型号	代码	规格
HFR13-50A	HFR13	50A

未税价(元)

数量	1~9	10~
价格	100%	另行报价

交货期	1
-----	---