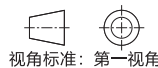
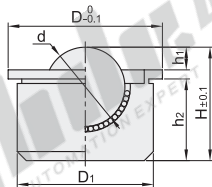


压入式

代码	类型	主体/调整环材质		主球		副球	
		国标	相当	材质	硬度	材质	硬度
E-QDC21 E-QDC22	压入式 标准型	0Cr18Ni9	SUS304	SUS440C POM(聚缩醛)	55HRC~ —	SUS440C	55HRC~



视角标准：第一视角

型号		D	D1	H	h1	h2	d	耐负载N(kgf)	
代码	规格							E-QDC21	E-QDC22
E-QDC21 E-QDC22	7.5	9	7.5	6.1	1.1	4	4	12(1.2)	6(0.6)
	9	11	9	7.2	1.2	5	4.76	14(1.4)	7(0.7)
	11	13	11	8.5	1.5	6	5.56	41(4.2)	27(2.8)
	15	17	15	12.5	2.5	9	8.73	55(5.6)	34(3.5)
	18	20	18	14.5	3.5	10	10.32	62(6.3)	55(5.6)
	24	26	24	20.8	5.3	14	15.87	343(35)	69(7)
	30	32	30	25.3	6.3	17	19.05	412(42)	82(8.4)



请按图示订货

型号	
代码	规格
E-QDC21	7.5
E-QDC22	9
E-QDC21—9	





未税价(元)

● 优惠价

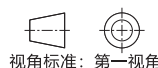
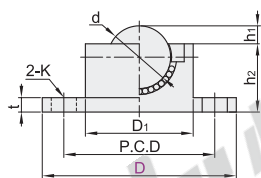
数量	1~19	20~
价格	100%	另行报价



交货期	
1	

法兰式

代码	类型	主体材质		球	
		国标	相当	材质	硬度
E-QDA21	法兰式 标准型	0Cr18Ni9	SUS304	SUS440C	55HRC~



视角标准：第一视角

型号		D ₁	h ₁	h ₂	t	P.C.D	d	K	耐负载 N(kgf)
代码	D								
E-QDA21	27	15	2.5	9.5	2	21	8.73	3.6	55(5.6)
	30	18	3.5	11.5		24	10.32		62(6.3)
	39	24	5.3	14.7	3	31.5	15.87	4.6	343(35)
	48	30	6.3	18.7	4	39	19.05	5.6	412(42)



请按图示订货

型号	
代码	D
E-QDA21	27
E-QDA21	30
E-QDA21—D30	



● 优惠价

数量	1~19	20~
价格	100%	另行报价

未税价(元)

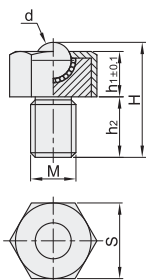


交货期	
1	

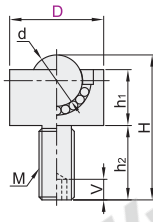
螺杆式

代码	类型	主体材质		球材质	
		国标	相当	国标	相当
E-QDE02 E-QDE41	螺杆式 六角螺栓型 螺帽固定型	0Cr18Ni9	SUS304	9Cr18Mo	SUS440C

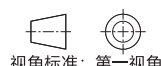
六角螺栓型
E-QDE02



螺帽固定型
E-QDE41



E-QDE41附带螺帽



视角标准：第一视角

六角螺栓型

型号		M	H	h1	h2	d	S	耐负载N(kgf)
代码	规格							
E-QDE02	5	5	12.1	5	6	4	8	12(1.2)
	6	6	15.2	6	8	4.76	10	14(1.4)
	8	8	18.5	7	10	5.56	13	41(4.2)
	10	10	24.5	10	12	8.73	17	55(5.6)
	12	12	29.5	11	15	10.32	19	62(6.3)
	16	16	40.3	15	20	15.87	24	343(35)
	20	20	49.3	18	25	19.05	30	412(42)

螺帽固定型

型号		M	H	d	h1	h2	S	S1	V	V1	耐负载N(kgf)
代码	D										
E-QDE41	12	6	23	5.56	6.5	15	3	10	3.5	5	41(4.2)
	16	8	27	8.73	9.5	15	4	13	5	6.5	55(5.6)
	19	10	35	10.32	11.5	20	5	17	6	8	62(6.3)
	25	12	40	15.87	14.7	25	5	17	6	8	343(35)
	31	16	50	19.05	18.7	25	5	17	6	8	412(42)



请按图示订货

● 六角螺栓型	
型号	M
代码	规格
E-QDE02	10
E-QDE02	12
E-QDE02—12	

● 螺帽固定型	
型号	M
代码	D
E-QDE41	12
E-QDE41	16
E-QDE41—D16	



未税价(元)

● 优惠价		
数量	1~199	200~
价格	100%	另行报价



交货期	
1	