

# 30度梯形丝杠用加强螺帽

直杆型  
法兰型

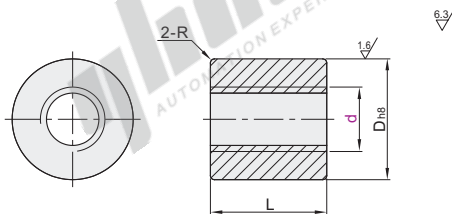
POM/PPS/工程塑料

## 直杆型

代码	类型	配合形式	螺纹旋向	材质	颜色
LJR01	直杆型	通配型	左旋	POM (聚甲醛树脂)	白色
LJR02			右旋		
LJR03			左旋	PPS (聚醚类塑料)	
LJR04			右旋		
LJR05			左旋	工程塑料	
LJR06			右旋		



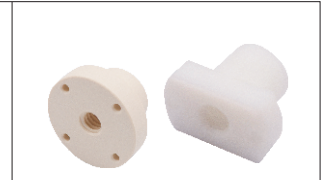
通配型梯形丝杠和螺帽配合会有较大间隙，如需紧配请选择标准型。



型号		螺距 P	D	L	R	动态容许推力 (KN)	重量 (g)
代码	d						
(POM) (PPS) (工程塑料) LJR01 LJR03 LJR05 LJR02 LJR04 LJR06	8	1.5	14	18	1	0.3695	2.63
	10	2	22	15		0.585	6.38
	12	3	26	18		0.6235	10.6
	14	3	30	28		0.939	21.82
	16	2		24		1.3095	17.11
	20	4	25	25		1.4685	13.84

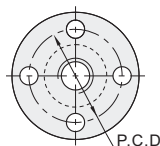
## 法兰型

代码	类型	配合形式	螺纹旋向	材质	颜色
LJR11	法兰型	通配型	左旋	POM (聚甲醛树脂)	白色
LJR12			右旋		
LJR13			左旋	PPS (聚醚类塑料)	
LJR14			右旋		
LJR15			左旋	工程塑料	
LJR16			右旋		
LJR21	双孔 对边型	通配型	左旋	POM (聚甲醛树脂)	白色
LJR22			右旋		
LJR23			左旋	PPS (聚醚类塑料)	
LJR24			右旋		
LJR25			左旋	工程塑料	
LJR26			右旋		

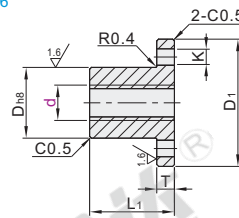
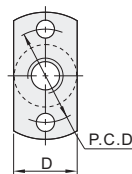


通配型梯形丝杠和螺帽配合会有较大间隙，如需紧配请选择标准型。

圆型  
LJR11/12/13/14/15/16



双孔对边型  
LJR21/22/23/24/25/26



型号		螺距 P	D	L <sub>1</sub>	D <sub>1</sub>	T	P.C.D	K	动态容许 推力 (KN)	重量(g)					
代码	d									LJR11 LJR12	LJR21 LJR22	LJR13 LJR14	LJR23 LJR24	LJR15 LJR16	LJR25 LJR26
(POM) (PPS) (工程塑料) LJR11 LJR13 LJR15 LJR12 LJR14 LJR16 LJR21 LJR23 LJR25 LJR22 LJR24 LJR26	8	1.5	20	20	36	8	28	4	0.3695	15	12	14.85	11.88	15.46	11.91
	10	2	25	25	42	10	34	5	0.585	42	37	43.5	36.63	43.5	36.69
	12	3	28	35	48	12	38	6	0.6235	45	35	44.55	34.65	45.34	35
	14	3								44	33	43.56	32.67	43.65	33
	16	2	32	44	55	12	45	7	1.3095	41	22	40.59	21.78	41.65	22.07
	20	4								50	35	49.5	34.65	49.77	35.1

## 直杆型

型号	代码	d	螺距P
LJR01 - d8	LJR01	8	1.5
	LJR02	10	2

请按图示订货

未税价(元)

优惠价  
数量 1~4 5~  
价格 100% 另行报价

交货期  
7

丝杠相关零件  
E5