

直线电机专用配件

❖ 定子/定子板

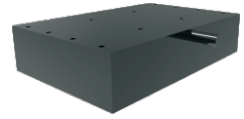
适用直线电机：有铁芯80/80L/80LL系列

单轴直线电机模组

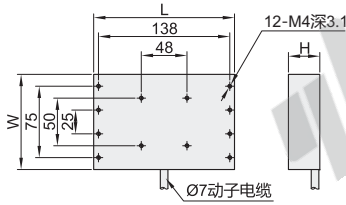
❑ 动子

| 代码 | 类型 | 动子系列 | 材质 | 适用定子板 |
|-------|----|------|-------|-------|
| BCH10 | 动子 | 有铁芯 | 钢片+树脂 | BCY10 |
| BCL10 | | 80 | | |
| BCN10 | | 80L | | |

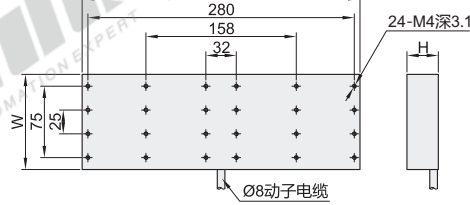
❑ 特点：高速度、高精度、高响应、大推力。



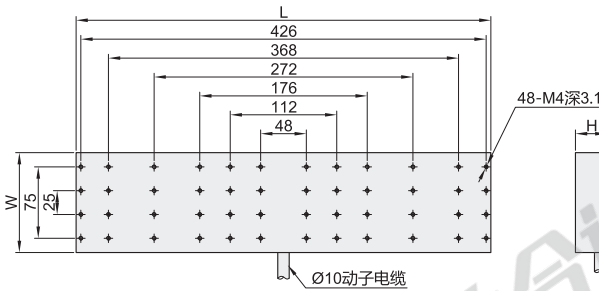
BCH10



BCL10



BCN10



视角标准：第一视角

| 型号 | 动子系列 | 动子行程 | 动子长度(L) | 动子宽度(W) | 动子高度(H) | 连续推力(N) | 峰值推力(N) | 连续电流(A) | 峰值电流(A) | 推力常数(N/A) | 线电阻(Ω) | 线电感(mh) | 动子重量(kg) |
|-------|------|------|---------|---------|---------|---------|---------|---------|---------|-----------|--------|---------|----------|
| BCH10 | 80 | 80 | 148 | 100 | 33 | 350 | 850 | 4 | 15 | 87.5 | 8.7 | 40 | 6 |
| BCL10 | 80L | FL | 292 | 100 | 33 | 609 | 1547 | 5.5 | 28 | 105 | 4.5 | 30 | 8 |
| BCN10 | 80LL | 80LL | 436 | 100 | 33 | 1100 | 2800 | 5.8 | 38 | 185 | 10 | 23.7 | 12 |

| 代码 | 动子系列 | 行程 | 动子高度 | 动子宽度 |
|-------|------|----------|----------|----------|
| BCH10 | 80 | 可以根据客户定制 | 可以根据客户定制 | 可以根据客户定制 |
| BCL10 | 80L | 可以根据客户定制 | 可以根据客户定制 | 可以根据客户定制 |
| BCN10 | 80LL | 可以根据客户定制 | 可以根据客户定制 | 可以根据客户定制 |



| 型号 | 动子系列 | 动子行程 |
|-------|------|------|
| BCH10 | 80 | FL |
| BCL10 | 80L | FL |
| BCN10 | 80LL | FL |

BCY10-FL-80-3



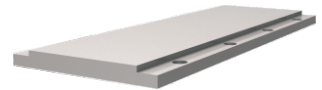
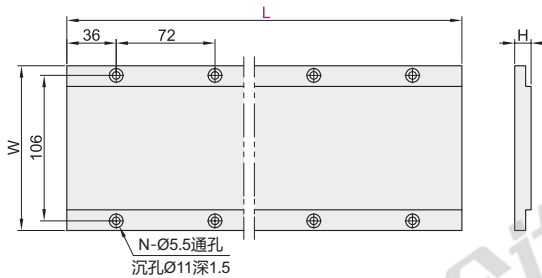
| ● 优惠价 | | |
|-------|------|------|
| 数量 | 1~5 | 6~ |
| 价格 | 100% | 另行报价 |



| 交货期 |
|-----|
| 14 |

❑ 定子板

| 代码 | 类型 | 材质 | 适用平板型动子 |
|-------|-----|-----|---------|
| BCY10 | 定子板 | 有铁芯 | 钢板 |



视角标准：第一视角

| 型号 | 长度 | 宽度 | 高度 | 孔数 | 重量 |
|-------|-----|-----|-----|----|-----|
| BCY10 | FLM | 144 | 120 | 12 | 1.5 |
| | | 216 | | 6 | 2.3 |
| | | 288 | | 8 | 3 |



| 型号 | 动子系列 | 动子行程 |
|-------|------|------|
| BCY10 | FLM | FLM |

BCY10-FLM-L144



| ● 优惠价 | | |
|-------|------|------|
| 数量 | 1~5 | 6~ |
| 价格 | 100% | 另行报价 |



| 交货期 |
|-----|
| 14 |



❑ 动子与定子板配合示意图

