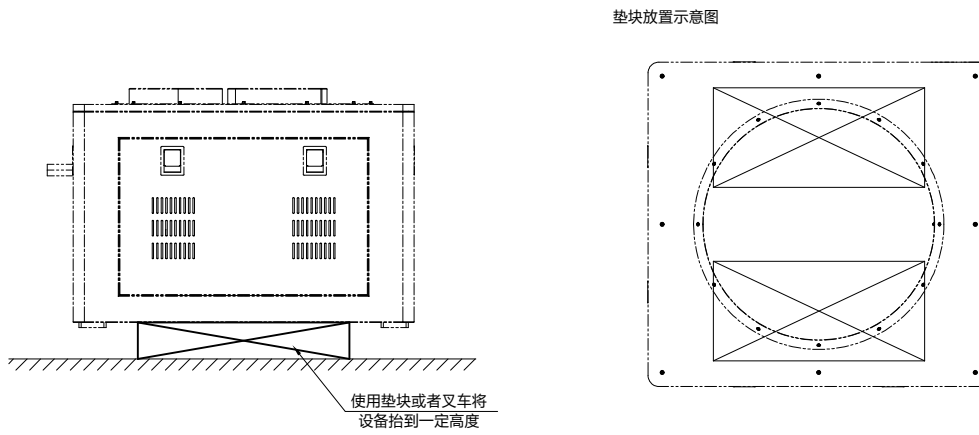
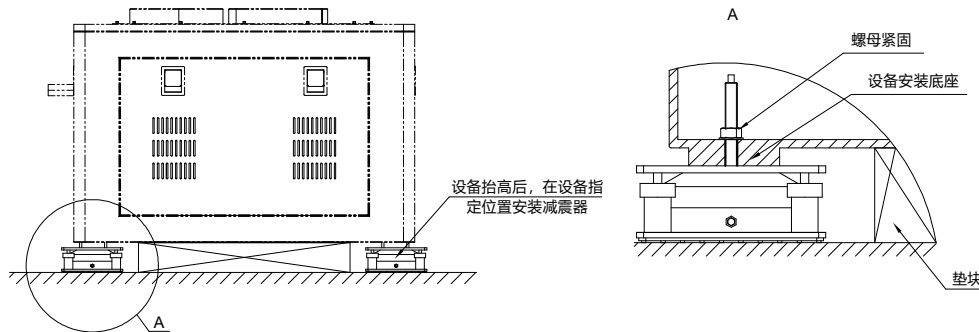


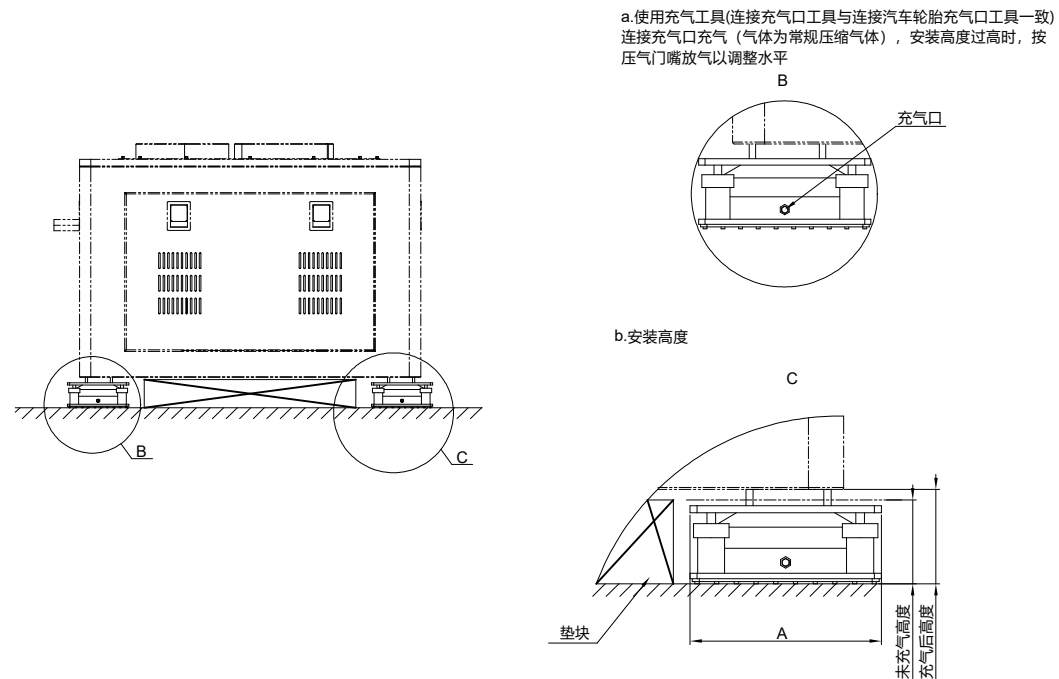
1. 抬高设备



2. 安装减震器



3. 调整高度与水平



4. 注意事项

- a. 在无荷重状态时，请勿给气垫式避震器充气；
- b. 移动设备之前，请先按压气门嘴将气垫放气；
- c. 安装和使用过程中，注意不要损伤气门嘴以及气垫本体橡胶。b. 移动设备之前，请先按压气门嘴将气垫放气；
- d. 使用环境温度范围为 -10°C 至 60°C；
- e. 垫高设备时，需注意其倾斜度，防止设备倾倒；
- f. 保养检查项目：安装好后，第二天观察减震器是否有漏气情况，若没有则每月观察避震器高度是否正常，若高度降低，请及时充气，使其保持标准高度；若存在漏气情况，及时充气，第三天依旧如此，则联系怡合达进行售后服务。