

产品简介

MIL-C-5015系列连接器用于连接电器和电子装置，5015连接器以高品质、可靠性、低价格被广泛应用于军事领域和工业领域，此系列连接器是按照MIL-C-5015军用规格要求设计、生产和测试。

用途/应用领域

- 铁路设备
- 工业机械
- 工程
- 电池系统
- 运动控制
- 发电机
- 移动式设备
- 建筑工程设备

连接器结构设计

5015系列连接器适用于圆形螺纹和导线焊接式连接，外壳采用铝合金表面军绿色镀铬层和镀锌外壳避免受到外界环境的影响可在-55°C~+125°C温度范围内工作，能够适应苛刻的工作环境。

连接器的类型及应用领域如下

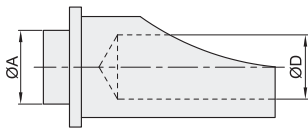
- Z1X81**-直通型插头：用于电缆线连接匹配插座；
- Z1X82**-90°弯角型插头：用于空间不允许用直式插头连接电缆的时候使用；
- Z1X85**-面板安装插座-方形：用于安装在屏蔽盒和设备箱里面的屏蔽插座或开口的密封设备盒内。

机械性能

- 工作温度：-55°C~+125°C
- 湿度
符合MIL-C-5015第3.14条和EIA364.31要求，14天内71°C±2°C至95°C±3°C的湿度进度测试。
- 插入寿命
在最大60次/小时下试验或分离插入至少100次。符合EIA364.09和MIL-C-5015 3.14条。
- 烟雾测试
将未插入的连接在烟雾下暴露48小时。符合EIA364.26和MIL-C-5015 3.17条。
- 震动性
频率为10-500HZ(15g)最长瞬间10微秒。符合EIA364.28和MIL-C-5015 3.21.1条。
- 冲击性
按照MIL-C-5015 3.13条要求进行测试频率为50g/s，三根主轴上持续时间为11秒。
- 接触体保持力
接触体固定力大小符合MIL-C-5015 3.10条要求。

接触体尺寸	承受力(Lbs)
Ø1.6	44.5(10)
Ø2.4	66.7(15)
Ø3.6	89.0(20)
Ø5.7	89.0(20)
Ø9	111.2(25)

接触体尺寸图



接触体尺寸	接触体接触尺寸及适用电线尺寸			
	ØD 焊线孔径	绝缘外径	线规(AWG)	公制mm²
Ø1.6	2.0	1.6~3.3	16~20	1.3(max)
Ø2.4	3.0	2.9~4.3	12~14	3.5(max)
Ø3.6	5.4	4.2~6.5	8~10	8.0(max)
Ø5.7	8.5	6.9~9.4	4~6	22.0(max)
Ø9	12.0	10.5~14.0	0~2	50.0(max)

电子信息

- 接触体等级
- 绝缘阻抗
符合EIA364.21和符合MIL-C-5015第3.18条条件下测试绝缘电阻。
- 工作和测试电压
符合EIA364.20和符合MIL-C-5015第3.11条条件下测试介质耐电压。

接触体尺寸	最大电流(安)
Ø1.6	13
Ø2.4	23
Ø3.6	46
Ø5.7	80
Ø9	150

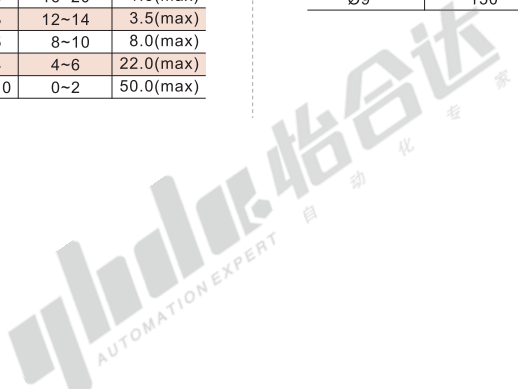
使用等级	工作电压	
	介质耐压 海拔	交流测试电压(有效值) 70000英尺
仪器(INST)	1000	260
A	2000	360
D	2800	400
E	3500	440
B	4500	480
C	7000	560

使用等级	工作电压	
	直流电压DC	交流电压(有效值)
仪器(INST)	250	200
A	750	500
D	1250	900
E	1750	1250
B	2450	1750
C	4200	3000

- 接触体阻抗
电压下降到与耦合环境测试依EIA364.06和MIL-C-5015第3.11条。

接触体尺寸	测试电流(安)	电位降	接触电阻
Ø1.6	13	49	6
Ø2.4	23	42	3
Ø3.6	46	26	1
Ø5.7	80	23	0.5
Ø9	150	21	0.2

连接器



■ 壳体和接触体排列

规格: 16	规格: 16			
芯数: 3	芯数: 7			
插针外径: Ø2.4	插针外径: Ø1.6			
使用等级: A	使用等级: A			
规格: 18	规格: 18	规格: 18		
芯数: 4	芯数: 5	芯数: 10		
插针外径: Ø2.4	插针外径: Ø2.4	插针外径: Ø1.6		
使用等级: A	使用等级: A	使用等级: A(B,C,F,G) INST(其他)		
规格: 20	规格: 20	规格: 20	规格: 20	规格: 20
芯数: 4	芯数: 7	芯数: 9	芯数: 14	芯数: 17
插针外径: Ø2.4	插针外径: Ø2.4	插针外径: 7-Ø1.6/2-Ø2.4	插针外径: Ø1.6	插针外径: Ø1.6
使用等级: D	使用等级: A	使用等级: A	使用等级: INST	使用等级: INST
规格: 22	规格: 22	规格: 22	规格: 22	
芯数: 3	芯数: 4	芯数: 8	芯数: 19	
插针外径: Ø3.6	插针外径: Ø3.6	插针外径: Ø2.4	插针外径: Ø1.6	
使用等级: D	使用等级: A	使用等级: D(H),A(A-G)	使用等级: A	
规格: 24	规格: 24	规格: 24	规格: 24	规格: 28
芯数: 7	芯数: 9	芯数: 16	芯数: 24	芯数: 14
插针外径: Ø3.6	插针外径: Ø6-Ø2.4/3-Ø3.6	插针外径: 14-Ø1.6/2-Ø2.4	插针外径: Ø1.6	插针外径: 4-Ø1.6/10-Ø2.4
使用等级: A	使用等级: A	使用等级: A	使用等级: INST	使用等级: A
规格: 28	规格: 28	规格: 28	规格: 28	
芯数: 20	芯数: 22	芯数: 26	芯数: 37	
插针外径: Ø1.6	插针外径: 18-Ø1.6/4-Ø2.4	插针外径: Ø1.6	插针外径: Ø1.6	
使用等级: A	使用等级: A	使用等级: A	使用等级: A	