



ZWB56

高压电源说明书



前言

尊敬的用户：

首先，衷心感谢您选用我公司产品ZWB56 高压电源。本产品采用先进技术进行设计，保证产品安全稳定。采用成熟的生产工艺，产品出厂经严格的检验，确保产品具有卓越的性能及高度的安全性。

其次，请您在使用本产品前仔细阅读此说明书，只要严格按照本说明书安装、使用、保养、贮存本产品，我们快速、便捷的售后服务才可能得到可靠的保障，我们的售后服务才能使您满意。

公司对任何由于不正确安装、调试不当、不合理维修、不遵循本说明书中的规定及指导而造成的人员伤害或机器损伤，不承担任何责任。

欢迎再次合作。

注意

为了确保操作安全和达到产品的最佳性能，请遵循以下注意和警告事项以及该手册的其他信息去操作。

- 本设备不具备防暴功能，严禁在防爆区域使用。
- 本设备只有保证可靠接地才能正常工作，所以请保证设备所连接线牢固可靠。
- 本设备为高压放电产品，故不能用在潮湿的环境中，请保证本设备的工作环境湿度 $\leq 75\%RH$ 。
- 工作温度 $-10^{\circ}C \sim 65^{\circ}C$ 。
- 放电极前端有高压，请勿靠近、触摸。
- 严禁私自拆卸本设备。

使用高压电源前，请阅读本使用说明书，从而获得最佳性能。请妥善保管此使用说明书，以便随时查阅。

目录

一、概述

- 1.1 产品概述
- 1.2 规格参数
- 1.3 产品尺寸

二、安全使用须知

- 2.1 安装
- 2.2 保养、维护与维修
- 2.3 报警说明
- 2.4 10输出功能说明

三、运输、贮存

四、附件

五、售后服务及保证

一、概述

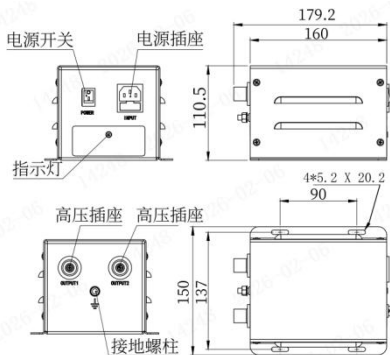
1.1 产品概述

ZWB56 高压电源为鹏普自主研发设计的一款高效安全智能产品，具有多重高效安全功能；内置多种安全功能电路，可检测外部异常放电或短路，并快速切断输出，实时保护产品及操作人员的安全，并通过指示灯显示工作状态。

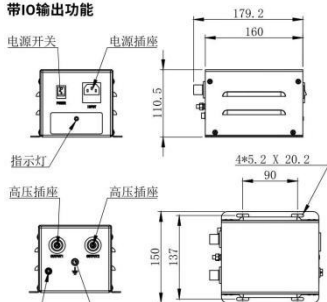
1.2 规格参数

型号	ZWB56
输入电压	220V AC
功率	28VA
输出电压	4.6KV/5.6KV
输出电流	MAX 5mA
可连接负载数量	1或2
最大负载	12m(4.6/5.6KV) 4.5m(7KV)
工作温度	0~50℃
工作湿度	0~70%RH(无冻结，无结露)
外形尺寸	179.2*150*110.5
重量	约3kg

1.3 产品尺寸



带IO输出功能



二、安全使用须知

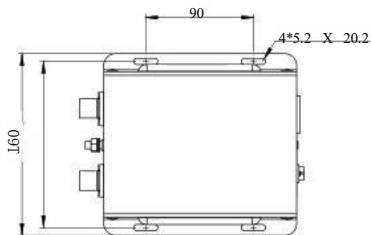
高压电源安装、运行及使用、维护、大修和修理工作必须由专业人员进行。

2.1 安装

高压电源在安装前，应检查铭牌上所列技术数据及使用说明书中的基本参数是否与实际使用情况相符，并检查元件是否损坏、各部件是否完好、正常。

2.1.1 安装尺寸及固定

外形尺寸179.2*150.110.5mm，固定孔位如图所示，使用M5 螺丝与外部进行固定。

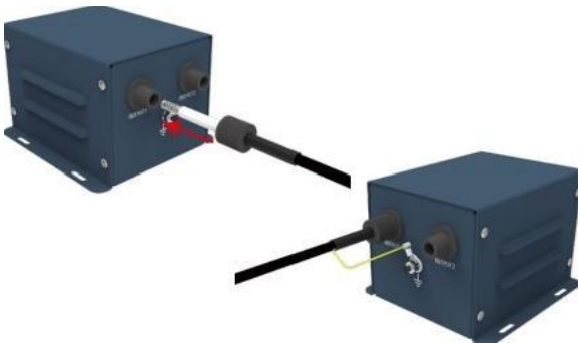


2.1.2 总电源线连接

总电源线插头电源插座，输入为220VAC，输入要求连接地线。

2.1.3 高压线连接

- 1、将静电消除器高压插头插入高压插座。
- 2、将接地端子与接地螺柱进行连接，并固定紧螺丝；
依次如图所示操作：

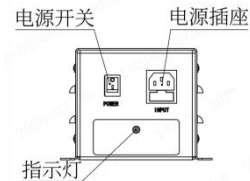


2.2 保养、维护与维修

1. 高压电源不得随意拆卸，维护时须断开前级电源后才可开盖检修。
2. 用户不得随意更改高压电源的电路结构及元件参数，以免影响高压电源工作性能。
3. 在维修过程中不得损坏密封件，合好盖子，紧固后方可通电。
4. 高压电源应定期检查，发现零件损坏应及时更换。

2.3 报警说明

当设备工作异常时，设备会通过外部指示灯警示，此时需断开外部电源，停止工作，联系我司。

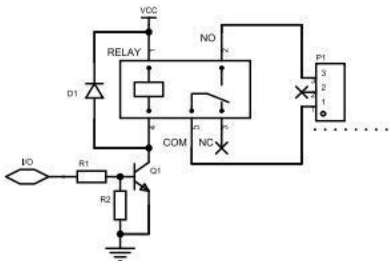


绿灯常亮	工作正常
红灯闪烁	快速闪烁, 电压过低
	慢速闪烁, 电压过高
红灯常亮	异常放电

2.4 IO输出功能说明(仅带IO功能款)

1.HD 高压电源, 正常工作, 继电器常开触点闭合, 即航空插头 PIN1 和 PIN3 引脚接通。

2. 故障时, 继电器常开触点断开, 即航空插头 PIN1 和 PIN3 引脚不接通。



3芯连接线定义	
红色: PIN1	
蓝色: NG	
黑色: PIN3	

三、运输、贮存

- 3.1 高压电源在运输和贮存过程中不得受雨、雪侵袭，产品应放置在空气流通和相对湿度不大于(25℃时)、温度为-25℃~40℃的仓库中。
- 3.2 高压电源存放的周围环境中，不应含有破坏金属及其绝缘的腐蚀性气体。

四、附件

用户在收到设备时检查包装内应包括下列内容

图片	名称	数量	单位
	高压电源	1	台
	电源线	1	根
	使用说明书	1	份
	合格证	1	张
	保修卡	1	张

五、售后服务及保证

严格遵守产品质量第一，信誉第一，客户至上的宗旨，对售出的产品做出以下承诺：

① 保修期

凡本公司出售的产品保修期为一年，从购买之日算起。

② 保修范围

如在保修期内出现产品故障，本公司免费修理或更换任何经本公司检查已经具有缺陷的零部件或产品，但此项承诺不适用于下列情况：

- 未按照操作手册、使用说明或技术要求中规定的使用条件、使用环境使用本产品；
- 设备被改动或非我司人员进行过维修而造成的故障；
- 由于操作人员不正确操作造成的故障；
- 由于地震、火灾等不可抗力引起的灾害，或异常电压等外部原因造成的故障，我司不负责保修。

③ 保修期后的服务

凡本公司出售的产品在保修期过后仍负责对产品的修理，仅收取一定成本费，以保护客户的利益。

鹏普产品均经过严格出厂检验，使用中若出现故障，请与售后联系。