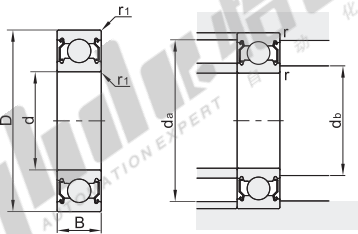


双面带防尘盖式

经济型/标准型/进口型

深沟球轴承

代码	类型	轴承类型代码	轴承精度	后置代码	轴承材质	
					国标	相当
BAY...-E	经济型	6	GB/T 307.1 0级	ZZ(双面带防尘盖)	GCr15	SUJ2
BAY...-E-SUS					2Cr13	SUS420
BAY	标准型	6	GB/T 307.1 6级	ZZ(双面带防尘盖)	GCr15	SUJ2
BAY...-SUS					9Cr18Mo	SUS440C
BAY...-J	进口型	6	JIS B 1514 6级	ZZ(双面带防尘盖)	GCr15	SUJ2
BAY...-J-SUS					9Cr18Mo	SUS440C



① 经济型适合中低转速、低载荷。
② 不承诺品牌。

视角标准：第一视角

代码	型号				d	D	B	r1 (min)	基本额定负载		容许转速 rpm (参考)	安装尺寸				重量 (g) (参考)
	BAY...-E	BAY...-E-SUS	BAY...-J	BAY...-J-SUS					Cr(动) KN	Cor(静) KN		db (min)	db (max)	da (max)	r (max)	
经济型	6700ZZ	6700ZZ	6700ZZ	6700ZZ	10	15	4	0.2	0.85	0.43	15000	10.4	11.21	14.2	0.2	2
	6800ZZ	6800ZZ	6800ZZ	6800ZZ		19	5		1.83	0.925	34000	12	12.5	17		5
	6900ZZ	6900ZZ	6900ZZ	6900ZZ		22	6	0.3	2.7	1.27	32000	12	13	20	0.3	9
	6000ZZ	6000ZZ	6000ZZ	6000ZZ		26	8		4.55	1.96	30000	14	13.5	24		19
	6200ZZ	6200ZZ	6200ZZ	6200ZZ		30	9		5.1	2.39	24000	14	16	26	0.6	32
	6300ZZ	6300ZZ	6300ZZ	6300ZZ		35	11	0.6	8.1	3.45	21000	14	16.5	31	0.6	52
	6701ZZ	6701ZZ	6701ZZ	6701ZZ	12	18	4	0.2	0.92	0.53	13000	12.4	13.86	16.7	0.2	3
	6801ZZ	6801ZZ	6801ZZ	6801ZZ		21	5		1.92	1.04	32000	14	15	22	0.3	11
	6901ZZ	6901ZZ	6901ZZ	6901ZZ		24	6	0.3	2.89	1.46	30000	14	15	22	0.3	11
	6001ZZ	6001ZZ	6001ZZ	6001ZZ		28	8		5.1	2.39	27000	16	16	26		21
	6201ZZ	6201ZZ	6201ZZ	6201ZZ		32	10	0.6	6.1	2.75	22000	16	17	28	0.6	37
	6301ZZ	6301ZZ	6301ZZ	6301ZZ		37	12	1.0	9.7	4.2	19000	17	18	32	1.0	60
6702ZZ	6702ZZ	6702ZZ	6702ZZ	15	21	4	0.2	0.93	0.58	10000	15.4	16.86	19.7	0.2	4	
6802ZZ	6802ZZ	6802ZZ	6802ZZ		24	5		2.08	1.26	27000	17	17.5	22		7	
6902ZZ	6902ZZ	6902ZZ	6902ZZ		28	7	0.3	3.65	2	26000	17	17.5	26	0.3	16	
6002ZZ	6002ZZ	6002ZZ	6002ZZ		32	9		5.6	2.83	23000	19	19	30		30	
6202ZZ	6202ZZ	6202ZZ	6202ZZ		35	11	0.6	7.75	3.6	19000	19	20	31	0.6	45	
6302ZZ	6302ZZ	6302ZZ	6302ZZ		42	13	1.0	11.4	5.45	17000	20	22.5	37	1.0	83	
6703ZZ	6703ZZ	6703ZZ	6703ZZ	17	23	4	0.2	1	0.65	9500	17.4	18.86	21.1	0.2	4	
6803ZZ	6803ZZ	6803ZZ	6803ZZ		26	5		2.23	1.46	25000	19	19.5	24		8	
6903ZZ	6903ZZ	6903ZZ	6903ZZ		30	7	0.3	4.65	2.58	23000	19	20	28	0.3	18	
6003ZZ	6003ZZ	6003ZZ	6003ZZ		35	10		6.8	3.35	20000	21	21	33		39	
6203ZZ	6203ZZ	6203ZZ	6203ZZ		40	12	0.6	9.6	4.6	17000	21	23	36	0.6	66	
6303ZZ	6303ZZ	6303ZZ	6303ZZ		47	14	1.0	13.6	6.65	15000	22	25.5	42	1.0	113	
6704ZZ	6704ZZ	6704ZZ	6704ZZ	20	27	4	0.2	1.4	0.72	8500	20.4	22.36	25.5	0.2	6	
6804ZZ	6804ZZ	6804ZZ	6804ZZ		32	7		4	2.47	20000	22	22.5	30		19	
6904ZZ	6904ZZ	6904ZZ	6904ZZ		37	9	0.3	6.4	3.7	19000	22	24	35	0.3	36	
6004ZZ	6004ZZ	6004ZZ	6004ZZ		42	12	0.6	9.4	5.05	17000	24	26	38	0.6	69	
6204ZZ	6204ZZ	6204ZZ	6204ZZ		47	14	1.0	12.8	6.65	14000	25	28	42	1.0	106	
6304ZZ	6304ZZ	6304ZZ	6304ZZ		52	15	1.1	15.9	7.9	13000	26.5	28	45.5	1.0	145	
6805ZZ	6805ZZ	6805ZZ	6805ZZ	25	37	7	0.3	4.3	2.95	18000	27	28	35	0.3	22	
6905ZZ	6905ZZ	6905ZZ	6905ZZ		42	9		7.05	4.55	16000	27	29	40		42	
6005ZZ	6005ZZ	6005ZZ	6005ZZ		47	12	0.6	10.1	5.85	15000	29	30.5	43	0.6	80	
6205ZZ	6205ZZ	6205ZZ	6205ZZ		52	15	1.0	14	7.85	12000	30	32	47	1.0	128	
6305ZZ	6305ZZ	6305ZZ	6305ZZ		62	17	1.1	20.6	11.2	11000	31.5	36	55.5	1.0	235	
6806ZZ	6806ZZ	6806ZZ	6806ZZ		42	7		4.7	3.65	15000	32	33	40		26	
6906ZZ	6906ZZ	6906ZZ	6906ZZ	47	9	0.3	7.25	5	14000	32	34	45	0.3	48		
6006ZZ	6006ZZ	6006ZZ	6006ZZ	55	13		13.2	8.3	12000	35	37	50		116		
6206ZZ	6206ZZ	6206ZZ	6206ZZ	62	16	1.0	19.5	11.3	10000	35	39	57	1.0	199		
6306ZZ	6306ZZ	6306ZZ	6306ZZ	72	19	1.1	26.7	15	9200	36.5	42.5	65.5	1.0	345		
6807ZZ	6807ZZ	6807ZZ	6807ZZ	47	7	0.3	4.9	4.05	13000	37	38	45	0.3	29		
6907ZZ	6907ZZ	6907ZZ	6907ZZ	55	10	0.6	9.55	6.85	12000	39	40	51	0.6	74		
6007ZZ	6007ZZ	6007ZZ	6007ZZ	62	14	1.0	16	10.3	11000	40	42	57	1.0	155		
6207ZZ	6207ZZ	6207ZZ	6207ZZ	72	17	1.1	25.7	15.3	9000	41.5	45	65.5	1.0	288		
6307ZZ	6307ZZ	6307ZZ	—	80	21	1.5	33.5	19.2	8400	43	47	72	1.5	469		
6808ZZ	6808ZZ	6808ZZ	6808ZZ	52	7	0.3	5.1	4.4	12000	42	43	50	0.3	33		
6908ZZ	6908ZZ	6908ZZ	6908ZZ	62	12	0.6	12.2	8.9	11000	44	45	58	0.6	110		
6008ZZ	6008ZZ	6008ZZ	6008ZZ	68	15	1.0	16.8	11.5	9500	45	47	63	1.0	190		
6208ZZ	6208ZZ	6208ZZ	6208ZZ	80	18	1.1	29.1	17.8	8200	46.5	51	73.5	1.0	366		
6308ZZ	6308ZZ	6308ZZ	—	90	23	1.5	40.5	24	7500	48	53	82	1.5	636		
6809ZZ	6809ZZ	6809ZZ	6809ZZ	58	7	0.3	6.18	5.38	11000	47	47.5	56	0.3	38		
6909ZZ	6909ZZ	6909ZZ	6909ZZ	68	12	0.6	14.1	10.8	9500	49	50	64	0.6	126		
6009ZZ	6009ZZ	6009ZZ	6009ZZ	75	16	1.0	20.9	15.2	8800	50	53.5	70	1.0	241		
6209ZZ	6209ZZ	6209ZZ	6209ZZ	85	19	1.1	31.5	20.4	7500	51.5	55.5	78.5	1.0	420		
6309ZZ	6309ZZ	6309ZZ	—	100	25	1.5	53	32	6700	53	61.5	92	1.5	829		
6810ZZ	6810ZZ	6810ZZ	6810ZZ	65	7	0.3	6.6	6.09	9500	52	52.5	63	0.3	50		
6910ZZ	6910ZZ	6910ZZ	6910ZZ	72	12	0.6	14.5	11.7	9000	54	55	68	0.6	135		
6010ZZ	6010ZZ	6010ZZ	6010ZZ	80	16	1.0	21.8	16.6	8300	55.0	57.5	75	1.0	261		
6210ZZ	6210ZZ	6210ZZ	6210ZZ	90	20	1.1	35	23.2	7000	56.5	60	83.5	1.0	454		
6310ZZ	6310ZZ	6310ZZ	—	110	27	2.0	62	38	6000	59	68	101	2.0	1006		



代码	轴承型号	d	D	B
BAY...-E	6700ZZ	10	15	4
BAY	6800ZZ	10	19	5



数量	1~9	10~
价格	100%	另行报价



交货期
3

1Kg=9.81N

请按图示订货 BAY6700ZZ-E

未税价(元)

关节轴承

E7