

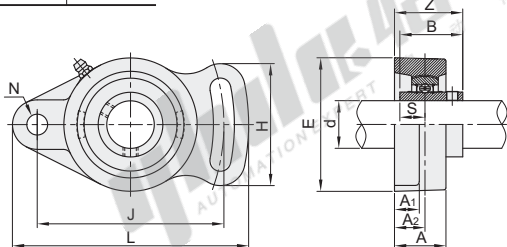
带可调菱形座外球面轴承

铸造型

带座轴承

轴承座凹球面公差：过渡配合

| 代码 | 类型 | 材质 | |
|---------|-----|----------|-------|
| | | 轴承座 | 轴承 |
| E-BDB09 | 经济型 | HT200灰铸铁 | GCr15 |
| BDB09 | 标准型 | | |



精度： JIS B 1558
JIS B 1514
JIS B 1559
(GB/T 7809-1995)

视角标准：第一视角

| 型号 | | 国标型号 | d | L | J | H | A | A ₁ | A ₂ | E | N | S | B | Z | 安装孔尺寸(Δ)公差 | 安装孔位置偏差x | 螺栓 | 紧定扭力(N·m) | 基本额定载荷(N) | | 重量(g) | |
|----------------|-----|---------|----|-----|-----|----|------|----------------|----------------|----|-----|------|------|------|------------|----------|-----|-----------|-----------|--------|-------|--|
| 代码 | 规格 | | | | | | | | | | | | | | | | | | 动载荷Cr | 静载荷Cor | | |
| 经济型 E-BDB09 | 201 | UCFA201 | 12 | | | | | | | | | | | | | | | | | | | |
| | 202 | UCFA202 | 15 | 102 | 78 | 50 | 25.5 | 12 | 15 | 60 | 10 | 12.7 | 31 | 33.3 | | 0.6 | M8 | 8 | 12800 | 6650 | 470 | |
| | 203 | UCFA203 | 17 | | | | | | | | | | | | | | | | | | | |
| | 204 | UCFA204 | 20 | | | | | | | | | | | | | | | | | | | |
| 标准型 BDB09 | 205 | UCFA205 | 25 | 125 | 98 | 65 | 27 | | | 16 | 68 | 12 | 14.3 | 34 | 35.7 | ±0.5 | M10 | 17 | 14000 | 7880 | 680 | |
| | 206 | UCFA206 | 30 | 144 | 117 | 72 | 31 | 14 | | 18 | 80 | 12 | 15.9 | 38.1 | 40.2 | | M10 | 17 | 19500 | 11200 | 1000 | |
| | 207 | UCFA207 | 35 | 161 | 130 | 82 | 34 | | | 19 | 90 | 14 | 17.5 | 42.9 | 44.4 | | M12 | 29 | 25700 | 15200 | 1500 | |
| | 208 | UCFA208 | 40 | 175 | 144 | 87 | 36 | 16 | | 21 | 100 | 14 | | | 51.2 | | M12 | 29 | 29600 | 18200 | 1900 | |
| | 209 | UCFA209 | 45 | 181 | 148 | 90 | 38 | | | 18 | 22 | 16 | 19 | 49.2 | 52.2 | | M14 | 47 | 31850 | 20800 | 1700 | |
| | 210 | UCFA210 | 50 | 190 | 157 | 94 | 40 | | | 18 | 22 | 16 | 19 | 51.6 | 54.6 | | M14 | 47 | 35100 | 23200 | 2000 | |



| 型号 | | 国标型号 |
|---------|-----|---------|
| 代码 | 规格 | |
| E-BDB09 | 201 | UCFA201 |
| BDB09 | 202 | UCFA202 |

BDB09—201

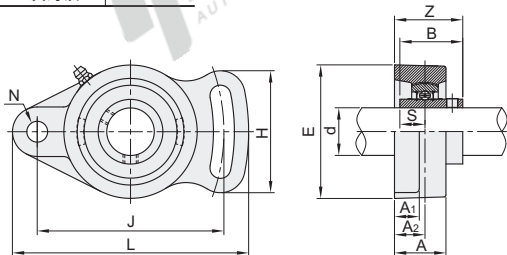
优惠价
数量 1-9 10-
价格 100% 另行报价

未税价(元)

交货期
1

轴承座凹球面公差：间隙配合

| 代码 | 类型 | 材质 | |
|---------|-----|----------|-------|
| | | 轴承座 | 轴承 |
| T-BDB09 | 标准型 | HT200灰铸铁 | GCr15 |



精度： JIS B 1558
JIS B 1514
JIS B 1559
(GB/T 7809-1995)

视角标准：第一视角

| 型号 | | 国标型号 | d | L | J | H | A | A ₁ | A ₂ | E | N | S | B | Z | 安装孔尺寸(Δ)公差 | 安装孔位置偏差x | 螺栓 | 紧定扭力(N·m) | 基本额定载荷(N) | | 重量(g) | |
|---------|-----|---------|----|-----|-----|----|------|----------------|----------------|-----|----|------|------|-------|------------|----------|-----|-----------|-----------|--------|-------|-----|
| 代码 | 规格 | | | | | | | | | | | | | | | | | | 动载荷Cr | 静载荷Cor | | |
| T-BDB09 | 201 | UCFA201 | 12 | | | | | | | | | | | | | | | | | | 430 | |
| | 202 | UCFA202 | 15 | 98 | 78 | 50 | 24 | 11 | 13.74 | 59 | 10 | 12.7 | 31 | 32.04 | | 0.6 | M8 | 6~10 | 12800 | 6650 | 410 | |
| | 203 | UCFA203 | 17 | | | | | | | | | | | | | | | | | | | 400 |
| | 204 | UCFA204 | 20 | | | | | | | | | | | | | | | | | | | 380 |
| | 205 | UCFA205 | 25 | 122 | 96 | 64 | 27 | 13 | 16 | 70 | 12 | 14.3 | 34 | 35.7 | ±0.5 | | M10 | 12~21 | 14000 | 7880 | 650 | |
| | 206 | UCFA206 | 30 | 141 | 115 | 68 | 30.5 | 14 | 18 | 80 | 12 | 15.9 | 38.1 | 40.2 | | | M10 | 12~21 | 19500 | 11200 | 960 | |
| | 207 | UCFA207 | 35 | 155 | 128 | 75 | 33 | 15 | 19 | 92 | 13 | 17.5 | 42.9 | 44.4 | | | M12 | 21~37 | 25700 | 15200 | 1270 | |
| | 208 | UCFA208 | 40 | 171 | 144 | 84 | 38 | 14 | 21 | 105 | 16 | | | 51.2 | | | M12 | 21~37 | 29600 | 18200 | 1800 | |
| | 209 | UCFA209 | 45 | 178 | 146 | 88 | | | | 108 | 16 | 19 | 49.2 | 52.2 | | | M14 | 34~60 | 31850 | 20800 | 1910 | |
| | 210 | UCFA210 | 50 | 188 | 155 | 92 | 39 | | | 114 | 16 | 19 | 51.6 | 54.6 | | | M14 | 34~60 | 35100 | 23200 | 2090 | |



| 型号 | | 国标型号 |
|---------|-----|---------|
| 代码 | 规格 | |
| T-BDB09 | 201 | UCFA201 |
| | 202 | UCFA202 |

T-BDB09—201

优惠价
数量 1-9 10-
价格 100% 另行报价

未税价(元)

交货期
1

- 总目录
- 目录使用说明
- 螺钉
- 螺栓
- 螺柱
- 铆接类
- 组合件
- 螺母
- 垫圈
- 挡圈
- 树脂类
- 带挡块螺钉
- 柱塞
- 紧固件进口专区
- 紧固件专用配件
- 经济型轴承
- 标准型轴承
- 进口型轴承
- 品牌轴承
- 带座轴承
- 吊环
- 索具
- 电子焊接工具
- 手动工具
- 电动工具
- 气动工具
- 储存工具
- 量具
- 刀具
- 技术资料