

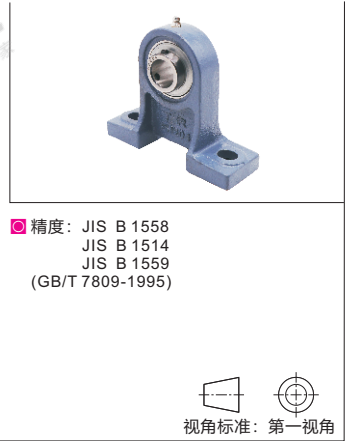
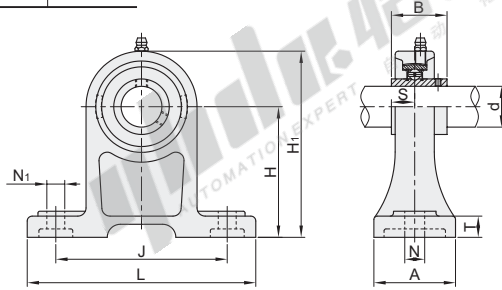
带高中心立式座外球面轴承

铸造型

带座轴承

轴承座凹球面公差：过渡配合

代码	类型	材质	
		轴承座	轴承
E-BDB15	经济型	HT200灰铸铁	GCr15
BDB15	标准型		



型号		国标型号	d	L	J	H	H ₁	T	A	N ₁	N	S	B	安装孔尺寸(Δ)公差	安装孔位置度偏差x	螺栓	紧定扭力(N·m)	基本额定载荷(N)		重量(g)		
代码	规格																	动载荷Cr	静载荷Cor			
经济型 E-BDB15 标准型 BDB15	201	UCPH201	12																			
	202	UCPH202	15	127	95	70	101	15	40		19	13	12.7	31								
	203	UCPH203	17																			
	204	UCPH204	20																			
	205	UCPH205	25	140	105	80	114	16					14.3	34	±0.5	0.6	M10	17	12800	6650	960	
	206	UCPH206	30	165	121	90	130	18					15.9	38.1					14000	7880	1200	
	207	UCPH207	35	167	127	95	140						17.5	42.9			M14	47	25700	15200	2000	
	208	UCPH208	40	184	137	100	150	20						49.2	0.8				29600	18200	2700	
	209	UCPH209	45	190	146	105	158	20	70				19	31850					20800	3000		
	210	UCPH210	50	206	159	110	165	22			22	20		51.6			M16	73	35100	23200	3500	



型号		国标型号
代码	规格	
E-BDB15	201	UCPH201
BDB15	202	UCPH202

E-BDB15—201

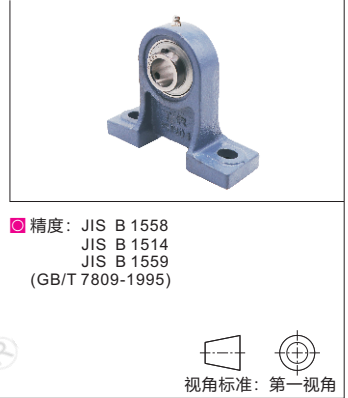
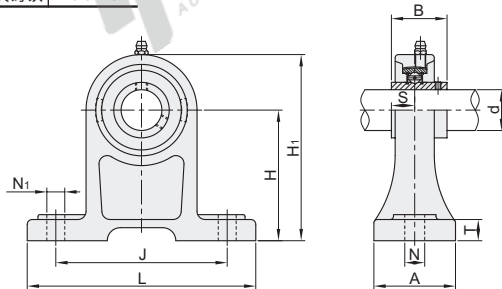


优惠价	
数量	价格
1-9	100%
10~	另行报价



轴承座凹球面公差：间隙配合

代码	类型	材质	
		轴承座	轴承
T-BDB15	标准型	HT200灰铸铁	GCr15



型号		国标型号	d	L	J	H	H ₁	T	A	N ₁	N	S	B	安装孔尺寸(Δ)公差	安装孔位置度偏差x	螺栓	紧定扭力(N·m)	基本额定载荷(N)		重量(g)	
代码	规格																	动载荷Cr	静载荷Cor		
T-BDB15	201	UCPH201	12																	780	
	202	UCPH202	15	127	95	70	101	13	40	16	12	12.7	31							760	
	203	UCPH203	17																	750	
	204	UCPH204	20																	730	
	205	UCPH205	25	140	105	80	114	16					14.3	34	±0.5	0.6	M10	12~21	12800	6650	1060
	206	UCPH206	30	165	121	90	130	18	50				15.9	38.1					14000	7880	1490
	207	UCPH207	35	167	127	95	140	19					17.5	42.9			M14	34~60	25700	15200	1910
	208	UCPH208	40	184	137	100	150	20						49.2	0.8				29600	18200	2420
	209	UCPH209	45	190	146	105	158	20	66				19	31850					20800	2840	
	210	UCPH210	50	204	159	110	165	22			70	22	19	51.6			M16	53~93	35100	23200	3090



型号		国标型号
代码	规格	
T-BDB15	201	UCPH201
	202	UCPH202

T-BDB15—201



优惠价	
数量	价格
1-9	100%
10~	另行报价



- 总目录
- 目录
- 使用说明
- 螺钉
- 螺栓
- 螺柱
- 铆接类
- 组合件
- 螺母
- 垫圈
- 挡圈
- 树脂类
- 带挡块螺钉
- 柱塞
- 紧固件进口专区
- 紧固件专用配件
- 经济型轴承
- 标准型轴承
- 进口型轴承
- 品牌轴承
- 带座轴承
- 吊环
- 索具
- 电子焊接工具
- 手动工具
- 电动工具
- 气动工具
- 储存工具
- 量具
- 刀具
- 技术资料