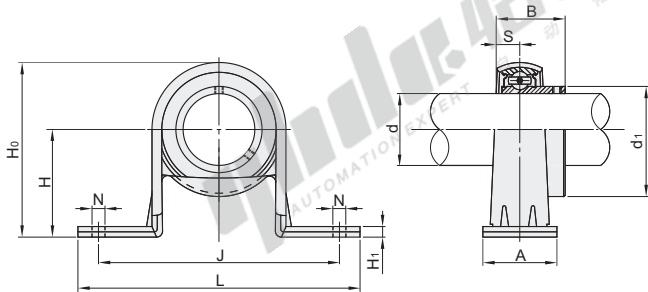


轴承座凹球面公差：过渡配合

代码	类型	材质	
		轴承座	轴承
E-BDF	经济型	优质碳素结构钢	GCr15
BDF	标准型		



精度：JIS B 1558
JIS B 1514
JIS B 1559
(GB/T 7809-1995)



视角标准：第一视角

型号		国标型号	d	H	J	L	A	N	H ₁	H ₀	S	B	安装孔尺寸(Δ)公差	安装孔位置度偏差x	螺栓	紧固扭力(N·m)	基本额定载荷(N)		重量(g)
代码	规格																动载荷Cr	静载荷Cor	
经济型 E-BDF	201	SBPP201	12	22.2	68	86	25	9.5	3	43.8	6	22			M8	8	9550	4780	160
	202	SBPP202	15																
标准型 BDF	204	SBPP204	20	25.4	76	98	32	11.5	4	50.5	7	25	±0.25	0.6	M10	17	12800	6650	230
	205	SBPP205	25																
	206	SBPP206	30	33.3	95	117	38			66.3	8	30				19500	11200	470	



请按图示订货

型号		
代码	规格	国标型号
E-BDF	201	SBPP201
E-BDF	202	SBPP202

BDF—201



未税价(元)

优惠价

数量	1~9	10~
价格	100%	另行报价

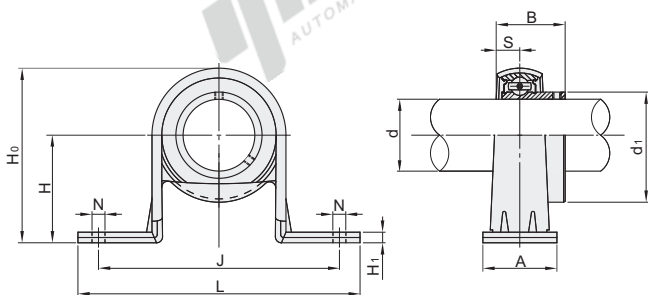


交货期

1

轴承座凹球面公差：间隙配合

代码	类型	材质	
		轴承座	轴承
T-BDF	标准型	优质碳素结构钢	GCr15



精度：JIS B 1558
JIS B 1514
JIS B 1559
(GB/T 7809-1995)



视角标准：第一视角

型号		国标型号	d	H	J	L	A	N	H ₁	H ₀	S	B	d ₁	安装孔尺寸(Δ)公差	安装孔位置度偏差x	止动螺丝	紧固扭力(N·m)	基本额定载荷(N)		重量(g)
代码	规格																	动载荷Cr	静载荷Cor	
T-BDF	201	SBPP201	12	22.2	68	86	25	9.5	3	43.5	6	22	27.2			M8	6~10	9550	4780	200
	202	SBPP202	15																	
	204	SBPP204	20	25.4	76	98	32	11.5	4	50.2	7	25	32.4	±0.25	0.6	M10	12~21	12800	6650	230
	205	SBPP205	25	28.6	86	108	38			56.4	7.5	27	37.4				14000	7880	320	
	206	SBPP206	30	33.3	95	117	38			66.1	8	30	44.1				19500	11200	470	



请按图示订货

型号		
代码	规格	国标型号
T-BDF	201	SBPP201
T-BDF	202	SBPP202

T-BDF—201



未税价(元)

优惠价

数量	1~9	10~
价格	100%	另行报价



交货期

1

总目录

目录

使用说明

螺钉

螺栓

螺柱

铆接类

组合件

螺母

垫圈

挡圈

树脂类

带挡块

螺钉

柱塞

紧固件

进口专区

紧固件

专用配件

经济型

轴承

标准型

轴承

进口型

轴承

品牌轴承

带座轴承

吊环

索具

电子焊接

工具

手动工具

电动工具

气动工具

储存工具

量具

刀具

技术资料