

带座轴承

方形座外球面球轴承 铸造型

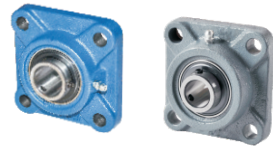
- 总目录
- 目录
- 使用说明
- 螺钉
- 螺栓
- 螺柱
- 铆接类
- 组合件
- 螺母
- 垫圈
- 挡圈
- 树脂类
- 带挡块
- 螺钉
- 柱塞
- 紧固件进口专区
- 紧固件专用配件
- 经济型轴承
- 标准型轴承
- 进口型轴承
- 品牌轴承
- 带座轴承
- 吊环
- 索具
- 电子焊接工具
- 手动工具
- 电动工具
- 气动工具
- 储存工具
- 量具
- 刀具
- 技术资料

代码	类型	材质		
		轴承座	轴承	
E-BDR	过渡配合	经济型	HT200灰铸铁	GCr15
BDR			SUS440	SUS440
SUS-BDR	间隙配合	标准型	SUS440	SUS440
T-BDR			HT200灰铸铁	GCr15

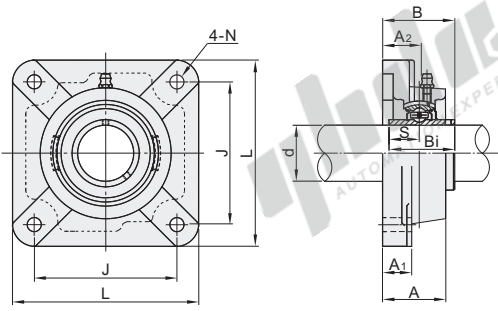
精度: JIS B 1558
JIS B 1514
JIS B 1559
(GB/T 7809-1995)

E-BDR/BDR/SUS-BDR

T-BDR



带座轴承双向支撑, 适用于负载大的机构, 主要用于治具行业。



轴承座凹球面公差: 过渡配合

型号	规格	国标型号	d	L	J	A ₂	A ₁	A	N	S	B	Bi	安装孔尺寸(Δ)公差	安装孔位置度偏差x	螺栓	紧定扭力(N·m)	基本额定载荷(N)		重量(g)	
																	动(Cr)	静(Cor)		
经济型 E-BDR	202	UCF202	15															12800	6650	630
	203	UCF203	17	86	64	15	12	25.5		12.7	33.3	31		0.6	M10	17	14000	7880	820	
	204	UCF204	20						12								19500	11200	1100	
	205	UCF205	25	95	70	16	14	27		14.3	35.7	34					25700	15200	1500	
	206	UCF206	30	108	83	18	16	31		15.9	40.2	38.1	±0.5				29600	18200	1900	
	207	UCF207	35	117	92	19	19	34	14	17.5	44.4	42.9		0.8	M12	29	31850	20800	2300	
	208	UCF208	40	130	102	21	19	36			51.2	49.2			M14	47	35100	23200	2500	
	209	UCF209	45	137	105	22	18	38	16	19	52.2						43300	29200	3400	
	210	UCF210	50	143	111	22	18	40			54.6	51.6					47750	32900	4400	
	211	UCF211	55	162	130	25	43			22.2	58.4	55.6					57200	40000	5300	
标准型 BDR SUS-BDR	212	UCF212	60	175	143	29	20	48		25.4	68.7	65.1		0.8	M16	73	60800	45000	6000	
	213	UCF213	65	187	149	30	50		19	69.7							66100	49400	6600	
	214	UCF214	70	193	152	31.8	24.8	54.8		30.2	75.4	74.6	±0.8				71500	54000	7500	
	215	UCF215	75	200	159		22	57		33.3	79.5	77.8					83200	63900	9100	
	216	UCF216	80	208	165	35	23	59			84.3	82.6			M20	145	95900	71400	11300	
	217	UCF217	85	220	175	36	24	63	23	34.1	87.6	85.7					104100	68000	9800	
	218	UCF218	90	235	187	42	27	70		35.7	98.3	96					113400	77000	11600	
	305	UCF305	25	110	80	16	13	29	16	15	39	38	±0.6		M14	47	122900	86500	13200	
	306	UCF306	30	125	95	18	15	32		17	44	43					132500	96500	15200	
	307	UCF307	35	135	100	20	16	36		19	49	48			M16	73	144050	108000	18800	
经济型 E-BDR	308	UCF308	40	150	112	23	17	40	19	56	52						156600	122000	21100	
	309	UCF309	45	160	125	25	18	44		60	57						173000	140000	25300	
	310	UCF310	50	175	132	28	19	48		67	61						204900	178300	35000	
	311	UCF311	55	185	140	30	20	52		22	71	66					227500	207000	47200	
	312	UCF312	60	195	150	33	22	56	23	26	78	71	±0.8		M20	145	253000	241000	64100	
	313	UCF313	65	208	166	33	22	58		30	81	78					274500	270000	90200	
	314	UCF314	70	226	178	36	25	61	25	33	89	82								
	315	UCF315	75	236	184	39	27	66		32	89	82								
	316	UCF316	80	250	196	38	27	68	34	34	90	86								
	317	UCF317	85	260	204	44	30	76	31	40	100	96								
标准型 BDR	318	UCF318	90	280	216	44	30	76	35	41	121	103								
	319	UCF319	95	290	228		59	94		42	125	108								
	320	UCF320	100	310	242		59	94	38	42	125	108								
	322	UCF322	110	340	266	60	35	96		46	131	117	±1							
	324	UCF324	120	370	290	65	40	110	41	51	140	126								
	326	UCF326	130	410	320	65	45	115		54	146	135								
	328	UCF328	140	450	350	75	55	125		59	161	145								

轴承座凹球面公差: 间隙配合

型号	规格	国标型号	d	L	J	A ₂	A ₁	A	N	S	B	Bi	安装孔尺寸(Δ)公差	安装孔位置度偏差x	螺栓	紧定扭力(N·m)	基本额定载荷(N)		重量(g)
																	动(Cr)	静(Cor)	
T-BDR	202	UCF202S	15	76	54			24.5		11.5	30.9	27.4							590
	203	UCF203S	17			15	11	25.5	11.5	12.7	33.3	31		0.6	M10	12~21	12800	6650	570
	204	UCF204	20	86	64			25.5		12.7	33.3	31							640
	205	UCF205	25	95	70	16	13	27		14.3	35.7	34							800
	206	UCF206	30	108	83	18	13	31		15.9	40.2	38.1	±0.5						1070
	207	UCF207	35	117	92	19	15	34	14	17.5	44.4	42.9			M12	21~37	25700	15200	1400
	208	UCF208	40	130	102	21	15	36			51.2								1800
	209	UCF209	45	137	105	22	16	38	16	19	52.2	49.2			M14	34~60	31850	20800	2200
	210	UCF210	50	143	111	22	16	40			54.6	51.6							2400
	211	UCF211	55	162	130	25	18	43		22.2	58.4	55.6							3070
T-BDR	212	UCF212	60	175	143	29	18	48		25.4	68.7	65.1		0.8	M16	53~93	47750	32900	4340
	213	UCF213	65	187	149	30	50		18	69.7									4910
	214	UCF214	70	193	152	31	22	54		30.2	75.4	74.6	±0.8						6270
	215	UCF215	75	200	159		22	56		33.3	78.5	77.8							6330
	216	UCF216	80	208	165	34	22	57	22		83.3	82.6							7000
	217	UCF217	85	220	175	36	24	63	23	34.1	87.6	85.7			M20	105~190	83200	63900	8690
	218	UCF218	90	235	187	40	25	68		39.7	96.3	96							11100
	220	UCF220	100	265	210	44	25	70	27	42	110	108			M22	145~260	122000	92800	14800

请按图示订货 T-BDR - 202

型号	规格	国标型号
E-BDR	202	UCF202S
T-BDR	203	UCF203S

优惠价
数量 1~9 10~
价格 100% 另行报价

未税价(元)

交货期
1