

带扳手槽型/带通孔型

导向轴

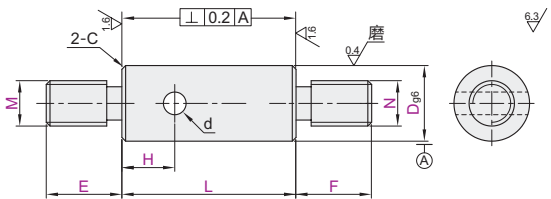
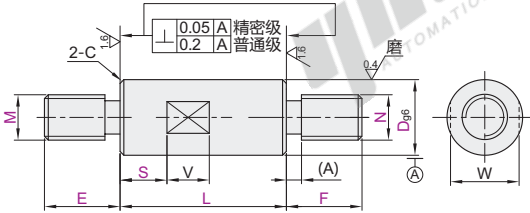
普通级/精密级 两端外螺纹带退刀槽型



带扳手槽型			带通孔型			材质		硬度	表面处理
普通级	精密级	普通级	D公差	国标	相当				
SEV01	SEV31	SEW01	g6	GCr15	SUJ2	高频淬火		镀硬铬, 镀层硬度HV850~ , 镀层厚度3~5μm	
SEV02	SEV32	SEW02				有效硬化层深度见P17			
SEV06	SEV36	SEW06	9Cr18Mo	SUS440C	淬火硬度		—		
SEV07	SEV37	SEW07			GCr15 HRC56~ 9Cr18Mo HRC54~				

带扳手槽型
SEV01/02/06/07
SEV31/32/36/37

带通孔型
SEW01/02/06/07



- ① 圆度/直线度/垂直度/同轴度/硬度变化/铬层分布, 请参阅导向轴产品简介。
- ② 扳手槽、通孔、轴端加工部分 (有效螺纹长度+10mm左右) 可能会因加工的退火效应而导致硬度降低, 详情请参阅导向轴概要。
- ③ 精密级导向轴的螺纹根部带有研磨退刀槽(最宽1mm, 最深0.1mm)。
- ④ 通孔附近可能会因加工的退火效应导致的变形, 使外径公差超出规定值。



带扳手槽型(普通级)

代码	型号	D _{g6}	最小单位1	M/N 选择	扳手槽尺寸			C
			L	E-F	S	W	V	
SEV01	8	-0.005 -0.014	20~800	6	7	9		
	10			6 8	8			
	12			6 8 10	10			
	13			6 8 10 12	11			0.5
	15	-0.006 -0.017		6 8 10 12	13			
SEV02	16			6 8 10 12	14	11		
	18			6 8 10 12 16	16			
SEV06	20		20~1200	E=5~M×3 F=5~N×3	6 8 10 12 16			
	25	-0.007 -0.020			8 10 12 16 20 24			
SEV07	30				8 10 12 16 20 24			
	35	-0.007 -0.020			10 12 16 20 24 30			1.0
	40	-0.009 -0.025			12 16 20 24 30			
	50				16 20 24 30			

- ① 选择2个或以上可选加工时, 各加工部位间需隔2mm以上。
- ② 可选加工 ③ 可选加工可能会使产品硬度降低。

变更L尺寸公差

选型方法 LC

① 最小单位0.1
② L < 300 变更为L_{±0.03};
300 ≤ L < 600 变更为L_{±0.05};
L ≥ 600 变更为L_{±0.1}
③ L > 200 的精密级不适用

带扳手槽型(精密级)

代码	型号	D _{g6}	最小单位1	M/N 选择	扳手槽尺寸			C
			L	E-F	S	W	V	
SEV31	8	-0.005 -0.014	20~300	6	7	9		
	10			6 8	8			
	12			6 8 10	10			
SEV32	13			6 8 10	11			0.5
	15	-0.006 -0.017		6 8 10 12	13			
SEV36	16			6 8 10 12	14	11		
	18			6 8 10 12 16	16			
SEV37	20			6 8 10 12 16	17			
	25	-0.007 -0.020			8 10 12 16 20			1.0
	30				8 10 12 16 20 24			

变更外螺纹为细牙螺纹

选型方法 MC12

(MC-NC: 此细牙螺纹螺距和轴承螺帽的相对应)
(MD-ND: 此细牙螺纹螺距和气缸的相对应)

D	MC-NC		MD-ND	
8	6			
10	6 8			
12-13	6 8 10		10	
15-16	6 8 10 12		10 12	
18	6 8 10 12 15		10 12 14 18	
20	6 8 10 12 15 17		10 12 14 18	
25	8 10 12 15 17 20		10 12 14 18	
30	8 10 12 15 17 20 25		10 12 14 18	
(35)	10 12 15 17 20 25 30		10 12 14 18	
(40)	12 15 17 20 25 30		10 12 14 18	
(50)	15 17 20 25 30		14 18	
螺距	0.75	1.0	1.5	1.25 1.5

① 选型时, 须将M/N变更为MC(MD)/NC(ND)
② () 内的尺寸不适用精密级

带通孔型(普通级)

代码	型号	D _{g6}	最小单位1	M-N 选择	通孔尺寸		C
			L	E-F	H	d	
SEW01	8	-0.005 -0.014		6		3	
	10			6 8			
	12			6 8 10			
SEW02	13			6 8 10 12			0.5
	15	-0.006 -0.017		6 8 10 12			
SEW06	16			6 8 10 12			
	18			6 8 10 12 16			
SEW07	20			6 8 10 12 16			
	25	-0.007 -0.020			8 10 12 16 20 24		1.0
	30				8 10 12 16 20 24		

● 优惠价

数量 1~9 10~

价格 95% 另行报价

未税价(元)

交货期 3

螺纹退刀槽尺寸			
M/N	螺距	MCNC (A)	(A)
6	1.0	4.4 (4.2)	2
8	1.25	6.0	3
10	1.5	7.7	
12	1.75	9.4	4
16	2.0	13.0	
20	2.5	16.4	
24	3.0	19.6	5
30	3.5	25.0	

带扳手槽型(普通级)

型号: SEV01 SEV02 SEV06 SEV07

代码: D L E-F M-N S

SEV01 8 20~300 E=5~M×3 F=5~N×3 6 8 根据使用要求指定S尺寸

SEV02 10 20~300 E=5~M×3 F=5~N×3 6 8 根据使用要求指定S尺寸

SEV06 16 20~500 E=5~M×3 F=5~N×3 6 8 10 12 根据使用要求指定H尺寸

SEV07 18 20~500 E=5~M×3 F=5~N×3 6 8 10 12 16 根据使用要求指定H尺寸

SEW01~D8-L30-E10-F10-M6-N6-S10

可选加工 (带扳手槽型)

型号: SEV01 SEV02

代码: D L E-F M-N S 可选加工代码

SEV01 8 20~300 E=5~M×3 F=5~N×3 6 8 根据使用要求指定S尺寸 MC MD NC ND CD

SEV02 10 20~300 E=5~M×3 F=5~N×3 6 8 根据使用要求指定S尺寸 MC MD NC ND CD

SEW01~D8-L30-E10-F10-M6-N6-S10-LC

带通孔型(普通级)

型号: SEW01 SEW02

代码: D L E-F M-N H

SEW01 8 20~300 E=5~M×3 F=5~N×3 6 8 根据使用要求指定H尺寸

SEW02 10 20~300 E=5~M×3 F=5~N×3 6 8 根据使用要求指定H尺寸

SEW01~D8-L30-E10-F10-M6-N6-H10

可选加工 (带通孔型)

型号: SEW01 SEW02

代码: D L E-F M-N H 可选加工代码

SEW01 8 20~300 E=5~M×3 F=5~N×3 6 8 根据使用要求指定H尺寸 MC MD NC ND CD

SEW02 10 20~300 E=5~M×3 F=5~N×3 6 8 根据使用要求指定H尺寸 MC MD NC ND CD

SEW01~D8-L30-E10-F10-M6-N6-H10-LC

