

# 法兰型导向轴支座

- 引导型·安装孔通孔
- 加厚引导型·安装孔通孔

## 引导型·安装孔通孔

代码	类型	材质		表面处理	
		国标	相当		
GAE01	引导型 安装孔通孔	圆法兰型	45	S45C	发黑
GAE02			0Cr18Ni9	SUS304	无电解镀锌
GAE06			45	S45C	发黑
GAE11		方法兰型	0Cr18Ni9	SUS304	无电解镀锌
GAE12			45	S45C	发黑
GAE21			0Cr18Ni9	SUS304	无电解镀锌
GAE22	对边法兰型	45	S45C	发黑	
GAE26		0Cr18Ni9	SUS304	无电解镀锌	

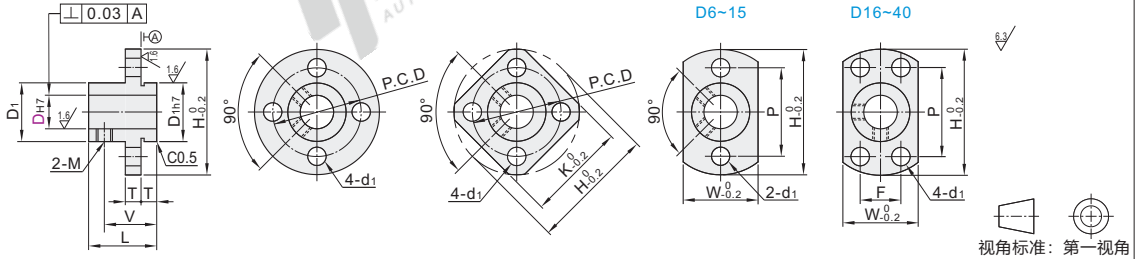


由于产品批次不同, 发货电镀产品可能存在喷细砂, 不影响尺寸及功能。

圆法兰型  
GAE01/02/06

方法兰型  
GAE11/12/16

对边法兰型  
GAE21/22/26



视角标准: 第一视角

型号		D <sub>H7</sub>		L	D <sub>1</sub>	H	T	V	M	P.C.D	K	W	P	F	d <sub>1</sub>		
圆法兰型 GAE01 GAE02 GAE06	方法兰型 GAE11 GAE12 GAE16	对边法兰型 GAE21 GAE22 GAE26	6	+0.012 0	15			3.5	12	M3	20	22	12	20		3.5	
			8		18	12	28		15				16				4.5
			8M	+0.015 0				5		M4							
				10		20	14	30		M3	22	23	18	22	—		3.5
				10M		24	16	36			26	28	20	26			4.5
				12	+0.018 0	30	20	40	6	22	M4	30	32	24	30		
				15		32	22	42		23		32	33	26	28	16	
				20		28	28	50		25	M5	39	39	32	31	22	5.5
				25	+0.021 0	38	33	55	8	29		44	44	37	36	24	
				30		38	38	66		30	M6	52	52	42	41	27	6.6
			40	+0.025 0	50	60	90	10	35		75	75	65	65	38	9	

## 加厚引导型·安装孔通孔

代码	类型	材质		表面处理	附件(2PCS)	
		国标	相当			
GAE51	加厚引导型 安装孔通孔	圆法兰型	45	S45C	发黑	内六角紧定螺钉
GAE52			0Cr18Ni9	SUS304	无电解镀锌	内六角紧定螺钉(不锈钢)
GAE61		对边法兰型	45	S45C	发黑	内六角紧定螺钉
GAE62			0Cr18Ni9	SUS304	无电解镀锌	内六角紧定螺钉(不锈钢)

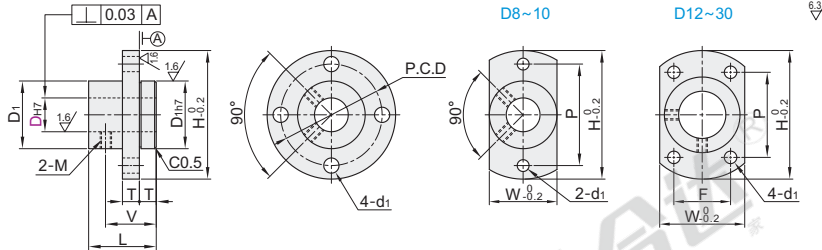


由于产品批次不同, 发货电镀产品可能存在喷细砂, 不影响尺寸及功能。

特点: 由于固定部壁厚较厚, 与标准型相比而言, 难以倾斜。

圆法兰型  
GAE51/52

对边法兰型  
GAE61/62



视角标准: 第一视角

型号		D <sub>H7</sub>		L	D <sub>1</sub>	H	T	V	M	P.C.D	W	P	F	d <sub>1</sub>	
圆法兰型 GAE51 GAE52	方法兰型 GAE61 GAE62	对边法兰型 GAE61 GAE62	8		18	15	32		15	M3	25	15	25	—	3.5
			8M	+0.015 0				5		M4					
				10		20	20	38		M3	30	20	30		4.5
				12	+0.018 0	24	22	40		19	M4	32	25	28	16
			16		32	28	50		23		40	32	33	22	5.5
			20		35	35	63		25	M5	50	40	42	25	
			25	+0.021 0	40	40	68		28		55	45	45	30	6.6
			30		38	45	73	10	30	M6	60	50	48	35	

## 加厚引导型·安装孔通孔

代码	型号	D <sub>H7</sub>
GAE51	8	
GAE52	8M	+0.015 0
	10	

GAE52—D8M



优惠价	
数量	1~9 10~
价格	100% 另行报价



5

