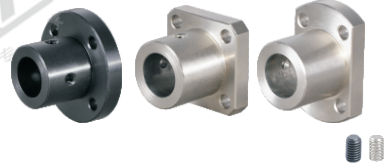


标准型·安装孔通孔
加长型·安装孔通孔

法兰型导向轴支座

标准型·安装孔通孔

代码	类型		材质		表面处理				
			国标	相当					
GAC01	标准型	安装孔通孔	圆法兰型	45	S45C	发黑			
GAC02				0Cr18Ni9	SUS304	无电解镀镍			
GAC06				LD30	A6061	本色阳极氧化(哑光)			
GAC08			方法兰型	45	S45C	S45C	黑色阳极氧化		
GAC09							无电解镀镍		
GAC11							发黑		
GAC12			对边法兰型	0Cr18Ni9	SUS304	SUS304	无电解镀镍		
GAC16							LD30	A6061	本色阳极氧化(哑光)
GAC18							LD30	A6061	黑色阳极氧化
GAC19	45	S45C	S45C	S45C	发黑				
GAC21					无电解镀镍				
GAC22					无电解镀镍				
GAC26	0Cr18Ni9	SUS304	SUS304	SUS304	—				
GAC28					LD30	A6061	本色阳极氧化(哑光)		
GAC29					LD30	A6061	黑色阳极氧化		

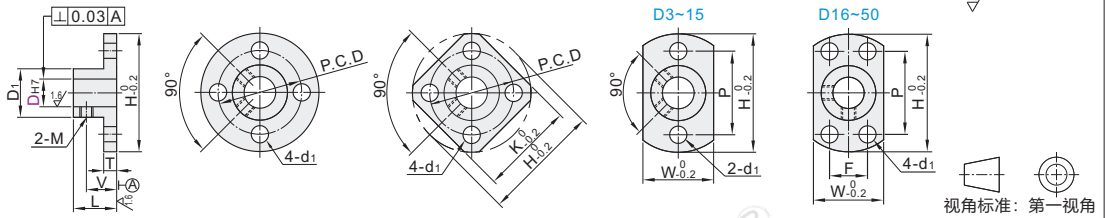


① 由于产品批次不同，发货镀镍产品可能存在喷细砂，不影响尺寸及功能。

圆法兰型
GAC01/02/06/08/09

方法兰型
GAC11/12/16/18/19

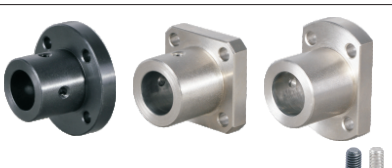
对边法兰型
GAC21/22/26/28/29



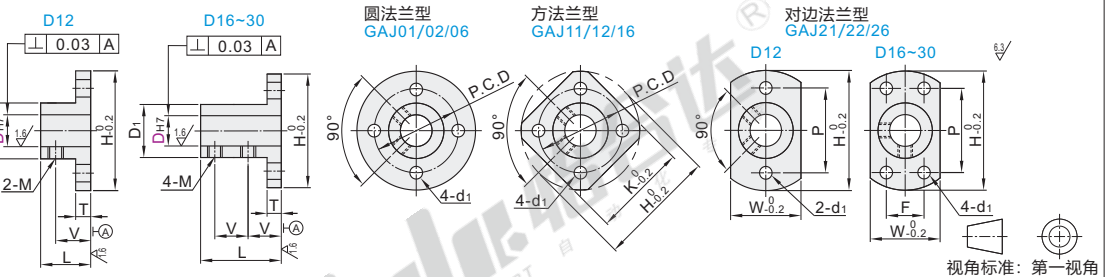
代码	型号	D _{H7}	L	D ₁	H	T	V	P.C.D	K	W	P	F	d ₁	M
圆法兰型	3	+0.010	10	7.8	22	3	8	15	16	8	15			
	4	+0.012	12	8.8	24	3.5	8	17	19	9	17			
	5	0	15	9.8	25			18	20	10	18		3.5	M3
	6		16	11.8	28			20	22	12	20			
	8	+0.015	20	13.8	30	5	11	22	23	16	22		4.5	M4
方法兰型	10	0	24	15.8	36			26	28	18	22		3.5	M3
	10M		24	17.8	38			28	30	22	28			
	12	+0.018	30	19.8	40	6	16	30	32	24	30		4.5	M4
	13	0	32	21.8	42			32	33	26	28	16		
	15		32	27.8	50	8	21	39	39	32	31	22	5.5	M5
对边法兰型	18		38	32.8	55			44	44	37	36	24		
	20	+0.021	38	37.8	66			52	52	42	41	27	6.6	
	25	0	50	44.8	80	10	32	65	65	55	56	33		
	30		50	59.8	90			75	75	65	65	38	9.0	M6
	40	+0.025	69.8	69.8	100			85	90	75	74	43		

加长型·安装孔通孔

代码	类型		材质		表面处理				
			国标	相当					
GAJ01	加长型	安装孔通孔	圆法兰型	45	S45C	发黑			
GAJ02				0Cr18Ni9	SUS304	无电解镀镍			
GAJ06				LD30	A6061	本色阳极氧化(哑光)			
GAJ11			方法兰型	45	S45C	S45C	黑色阳极氧化		
GAJ12							无电解镀镍		
GAJ16							发黑		
GAJ21			对边法兰型	0Cr18Ni9	SUS304	SUS304	无电解镀镍		
GAJ22							LD30	A6061	本色阳极氧化(哑光)
GAJ26							LD30	A6061	黑色阳极氧化
GAJ28	45	S45C	S45C	S45C	发黑				
GAJ29					无电解镀镍				
GAJ26	0Cr18Ni9	SUS304	SUS304	SUS304	—				



① 由于产品批次不同，发货镀镍产品可能存在喷细砂，不影响尺寸及功能。



代码	型号	D _{H7}	L	D ₁	H	T	V	P.C.D	K	W	P	F	d ₁	M	
圆法兰型	方法兰型	对边法兰型	12	30	15.8	36	6	16	26	28	20	26	—	4.5	M4
	GAJ01		16	48	21.8	42	6	17	32	33	26	28	16		
	GAJ11		20	57	27.8	50	8	20	39	39	32	31	22	5.5	M5
	GAJ12		25	57	32.8	55	8	20	44	44	37	36	24	6.6	M6
GAJ06	GAJ16		30	37.8	66	10		52	52	42	41	27	6.6	M6	

请按照图示订货

代码	型号	D _{H7}
GAC01	BM	+0.015
GAC02	BM	0

GAC02—D8

优惠价

数量	价格
1~9	100%
10~	另行报价

未税价(元)

交货期

5