

带定位孔型·安装孔通孔

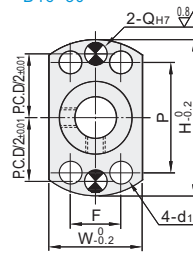
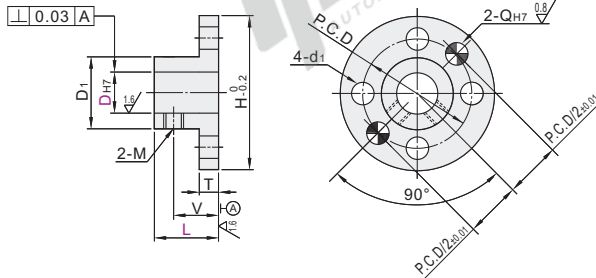
代码	类型		材质		表面处理	
			国标	相当		
GAP01	带定位孔型	安装孔通孔	圆法兰型	45	S45C	发黑
GAP02				0Cr18Ni9	SUS304	无电解镀镍
GAP06				45	S45C	发黑
GAP11			对边法兰型	0Cr18Ni9	SUS304	无电解镀镍
GAP12				45	S45C	发黑
GAP16				0Cr18Ni9	SUS304	—



由于产品批次不同，发货镀镍产品可能存在喷细砂，不影响尺寸及功能。

圆法兰型
GAP01/02/06
D12~30

对边法兰型
GAP11/12/16
D16~30



视角标准：第一视角

型号		D _{H7}	L	D ₁	H	T	V	M	P.C.D	Q	W	P	F	d ₁	
圆法兰型 GAP01 GAP02 GAP06	对边法兰型 GAP11 GAP12 GAP16	12	24	15.8	36		16		26			28		4.5	
		13		17.8	38	6		M4	28	4					
		15	+0.018 0	30	19.8	40		19		30			30		
		(16)			21.8	42		20		32	5	26	28	16	5.5
		(18)		32	27.8	50	8	21		M5	39		32	31	22
		(20)													
		(25)	+0.021 0	38	32.8	55	24		49	6	37	36	24	6.6	
		(30)		38	37.8	66	10	25	M6	52	42	41	27		

GAP11/12/16对边法兰型仅适用带()规格。

端面固定型·安装孔通孔

代码	类型		材质		表面处理	
			国标	相当		
GAR01	端面固定型	安装孔通孔	圆法兰型	45	S45C	发黑
GAR02				0Cr18Ni9	SUS304	无电解镀镍
GAR06				45	S45C	发黑
GAR11			方法法兰型	0Cr18Ni9	SUS304	无电解镀镍
GAR12				45	S45C	发黑
GAR16				0Cr18Ni9	SUS304	无电解镀镍
GAR21	对边法兰型	45	S45C	发黑		
GAR22		0Cr18Ni9	SUS304	无电解镀镍		

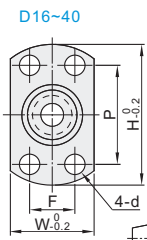
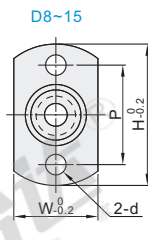
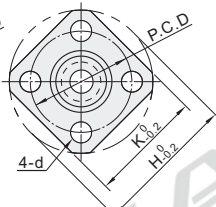
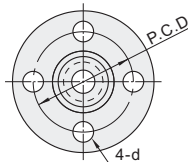
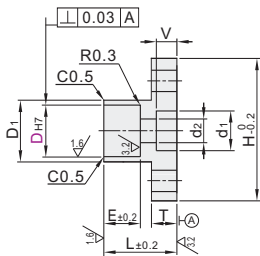


由于产品批次不同，发货镀镍产品可能存在喷细砂，不影响尺寸及功能。

圆法兰型
GAR01/02/06

方法法兰型
GAR11/12/16

对边法兰型
GAR21/22/26



视角标准：第一视角

型号			D _{H7}	L	D ₁	H	T	V	E	P.C.D	K	W	P	F	d	d ₁	d ₂	安装螺钉		
圆法兰型 GAR01 GAR02 GAR06	方法法兰型 GAR11 GAR12 GAR16	对边法兰型 GAR21 GAR22 GAR26	8	+0.015 0	16	11.8	28		4.5	10	20	23	16	20		3.5	8	4.5	M4	
			10		20	13.8	30		5	5.5	12	22	24	18	22			9.5	5.5	M5
			12		24	15.8	36		6.5	15	26	29	20	28			4.5	11	6.6	M6
			15	+0.018 0	30	19.8	40	6	9	15	30	33	24	30				14	9	M8
			16		32	21.8	42		11	16	32	34	26	28	16					
			20		38	27.8	50	8	11	18	39	40	32	31	22		5.5	18	11	M10
			25	+0.021 0	46	32.8	55		13	23	44	45	37	36	24			20	13	M12
			30		58	37.8	66	10	17	28	52	54	42	41	27	6.6		26	17	M16
			40	+0.025 0	70	53.8	88			40	72	74	62	62	62	38	9			

端面固定型·安装孔通孔



代码	型号	D _{H7}
GAR01	8	+0.015
GAR02	10	0

请按图示订货

GAR02—D8



未税价(元)

优惠价

数量	1~9	10~
价格	100%	另行报价



交货期
5