

# 开口法兰型导向轴支座

- 标准型 · 安装孔通孔
- 加长型 · 安装孔通孔

## 标准型 · 安装孔通孔

代码	类型		材质		表面处理	
			国标	相当		
GBJ01	标准型	安装孔通孔	圆法兰型	45	S45C	发黑
GBJ02				0Cr18Ni9	SUS304	无电解镀镍
GBJ06						
GBJ11	标准型	安装孔通孔	方法兰型	45	S45C	发黑
GBJ12				0Cr18Ni9	SUS304	无电解镀镍
GBJ16						
GBJ21	标准型	安装孔通孔	对边法兰型	45	S45C	发黑
GBJ22				0Cr18Ni9	SUS304	无电解镀镍
GBJ26						

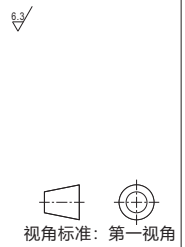
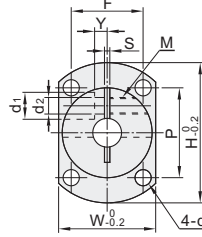
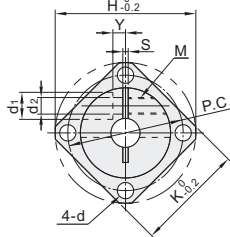
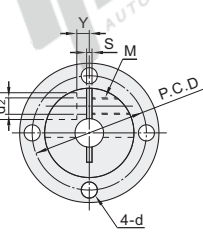
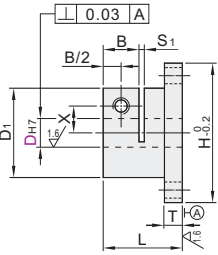


由于产品批次不同, 发货镀镍产品可能存在喷细砂, 不影响尺寸及功能。

圆法兰型  
GBJ01/02/06

方法兰型  
GBJ11/12/16

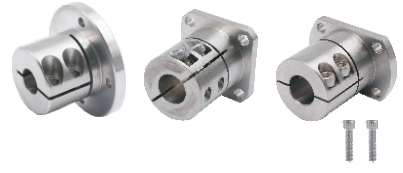
对边法兰型  
GBJ21/22/26



型号		D <sub>H7</sub>	L	D <sub>1</sub>	H	T	B	P.C.D	K	W	P	F	d	S	S <sub>1</sub>	X	Y	d <sub>1</sub>	d <sub>2</sub>	M	附件螺钉
代码	类型																				
圆法兰型	8	+0.015 0	18	24.8	39	4.8	10	32	30	27	25	20	3.5			7.5	3.5	7.5	4.6	M4	M4×10
GBJ01	8M																				
GBJ02	10																				
方法兰型	12	+0.018 0	20	29.8	49	5.8	12	40	38	32	33	23	4.5	1.5		10	3				M5×10
GBJ11	12																				
GBJ12	13																				
对边法兰型	15	+0.021 0	24	31.8	52	7.8	15	42	40	34	35	25	6.6	2	11	4	9	5.6	M5	M5×12	
GBJ11	15																				
GBJ12	16																				
对边法兰型	20	+0.025 0	27	34.8	56	8.8	18	46	44	37	37	27	5.5	1.5	12	5	9	5.6	M5	M5×12	
GBJ11	20																				
GBJ12	25																				
对边法兰型	30	+0.025 0	38	44.8	69	9.8	22	52	50	42	43	30	6.6	2	14	6					M5×16
GBJ11	30																				
GBJ12	35																				
对边法兰型	40	+0.025 0	40	54.8	79	11.8	22	57	54	47	46	34	6.6	2	17	6	12	6.6	M6	M6×20	
GBJ21	40																				
GBJ22	45																				
对边法兰型	50	+0.025 0	48	59.8	94	11.8	22	77	71	66	58	50	9	2	23	12	12	6.6	M6	M6×20	
GBJ21	45																				
GBJ22	50																				
对边法兰型	55	+0.025 0	55	69.8	104	11.8	22	87	81	76	67	55	9	2	26	13	14	9	M8	M8×25	
GBJ21	55																				
GBJ22	60																				
对边法兰型	65	+0.025 0	65	84.8	119	11.8	22	102	94	91	82	60	9	2	32	16	18	11	M10	M10×35	
GBJ21	65																				
GBJ22	70																				

## 加长型 · 安装孔通孔

代码	类型		材质		表面处理	
			国标	相当		
GBL01	加长型	安装孔通孔	圆法兰型	45	S45C	发黑
GBL02				0Cr18Ni9	SUS304	无电解镀镍
GBL06						
GBL11	加长型	安装孔通孔	方法兰型	45	S45C	发黑
GBL12				0Cr18Ni9	SUS304	无电解镀镍
GBL16						
GBL21	加长型	安装孔通孔	对边法兰型	45	S45C	发黑
GBL22				0Cr18Ni9	SUS304	无电解镀镍
GBL26						

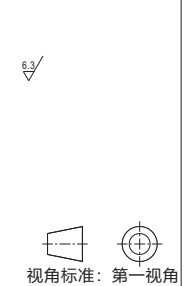
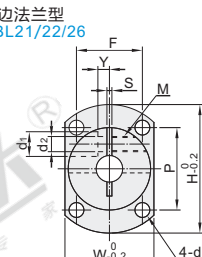
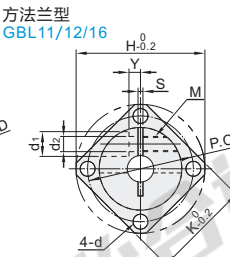
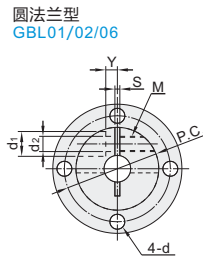
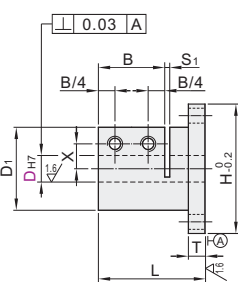


由于产品批次不同, 发货镀镍产品可能存在喷细砂, 不影响尺寸及功能。

圆法兰型  
GBL01/02/06

方法兰型  
GBL11/12/16

对边法兰型  
GBL21/22/26



型号		D <sub>H7</sub>	L	D <sub>1</sub>	H	T	B	P.C.D	K	W	P	F	d	S	S <sub>1</sub>	X	Y	d <sub>1</sub>	d <sub>2</sub>	M	附件螺钉
代码	类型																				
圆法兰型	12	+0.018 0	33	31.8	52	5.8	20	42	40	34	35	25	4.5		1.5	11	4	9	5.6	M5	M5×12
方法兰型	16																				
对边法兰型	20																				
圆法兰型	25	+0.021 0	45	34.8	56	7.8	24	46	44	37	37	27	5.5	1.5	12	5	9	5.6	M5	M5×16	
方法兰型	25																				
对边法兰型	30																				
圆法兰型	30	+0.021 0	48	39.8	64	8.8	30	52	50	42	43	30	6.6	2	14	6	12	6.6	M6	M6×20	
方法兰型	30																				
对边法兰型	35																				
圆法兰型	35	+0.025 0	60	54.8	79	9.8	36	57	54	47	46	34	6.6	2	17	6	12	6.6	M6	M6×20	
方法兰型	35																				
对边法兰型	40																				
圆法兰型	45	+0.025 0	72	59.8	94	11.8	44	77	71	66	58	50	9.6	2	23	12	12	6.6	M6	M6×20	
方法兰型	45																				
对边法兰型	50																				
圆法兰型	50	+0.025 0	82.5	69.8	104	11.8	44	102	94	91	82	60	9.6	2	26	13	14	9	M8	M8×25	
方法兰型	50																				
对边法兰型	55																				
圆法兰型	60	+0.025 0	97.5	84.8	119	11.8	44	102	94	91	82	60	9.6	2	32	16	18	11	M10	M10×35	
方法兰型	60																				
对边法兰型	65																				

## 加长型 · 安装孔通孔

型号		D <sub>H7</sub>
代码	类型	
GBL01	12	+0.018 0
GBL02	16	

请按图示订货

GBL02—D12



优惠价	数量	1-9	10~
价格	100%	另行报价	



交货期
5