

开口法兰型导向轴支座

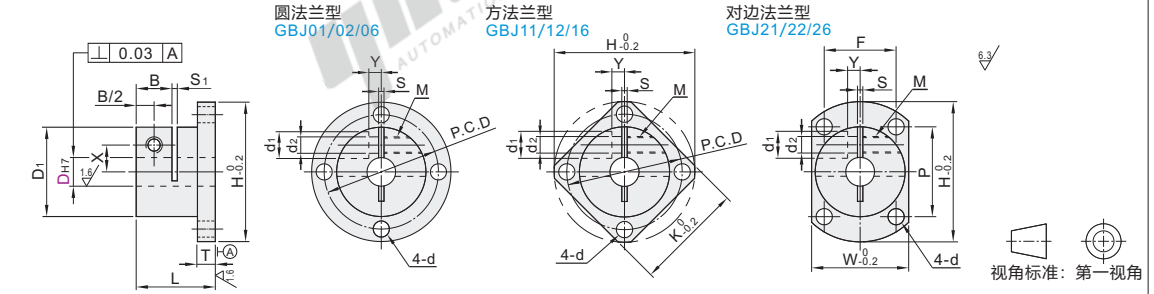
- 标准型·安装孔通孔
- 加长型·安装孔通孔

标准型·安装孔通孔

代码	类型	材质		表面处理	
		国标	相当		
GBJ01	标准型 安装孔通孔	圆法兰型	45	S45C	发黑
GBJ02			0Cr18Ni9	SUS304	无电解镀镍
GBJ06					
GBJ11	标准型 安装孔通孔	方法兰型	45	S45C	发黑
GBJ12			0Cr18Ni9	SUS304	无电解镀镍
GBJ16					
GBJ21	标准型 安装孔通孔	对边法兰型	45	S45C	发黑
GBJ22			0Cr18Ni9	SUS304	无电解镀镍
GBJ26					



① 由于产品批次不同, 发货镀镍产品可能存在喷细砂, 不影响尺寸及功能。



视角标准: 第一视角

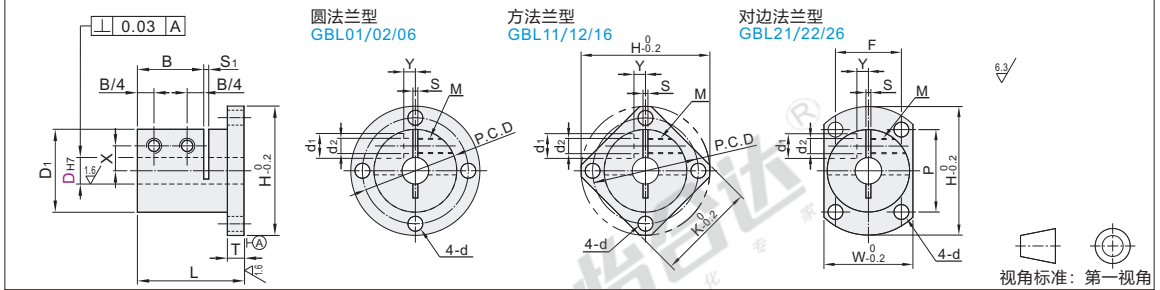
型号	代码	D _{H7}	L	D ₁	H	T	B	P.C.D	K	W	P	F	d	S	S ₁	X	Y	d ₁	d ₂	M	附件螺钉	
圆法兰型	8		18	24.8	39								3.5			7.5	3.5	7.5	4.6	M4	M4×10	
	GBJ01	8M				4.8	10	32	30	27	25	20										
	GBJ02	10	+0.015/0	20	29.8	49			40	38	32	33	23			10	3					M5×10
方法兰型	12		22	31.8	52								4.5		1.5	11	4					
	GBJ11	13	+0.018/0	24		5.8	12	42	40	34	35	25				11	4					M5×12
	GBJ12	15		27									5.5			12	5	9	5.6	M5	M5×16	
对边法兰型	16		30	34.8	56								6.6			14	6					
	GBJ21	20	+0.021/0	32	39.8	64	7.8	52	50	42	43	30				17						M5×16
	GBJ22	25		38	44.8	69			57	54	47	46	34			20	10	12	6.6	M6	M6×20	
对边法兰型	30		40	54.8	79								9		2	23	12					
	GBJ22	35		48	59.8	94	9.8	77	71	66	58	50				26	13	14	9	M8	M8×25	
	GBJ26	40	+0.025/0	55	69.8	104	11.8	18	87	81	76	67	55			32	16	18	11	M10	M10×35	
	50		65	84.8	119			22	102	94	91	82	60									

加长型·安装孔通孔

代码	类型	材质		表面处理	
		国标	相当		
GBL01	加长型 安装孔通孔	圆法兰型	45	S45C	发黑
GBL02			0Cr18Ni9	SUS304	无电解镀镍
GBL06					
GBL11	加长型 安装孔通孔	方法兰型	45	S45C	发黑
GBL12			0Cr18Ni9	SUS304	无电解镀镍
GBL16					
GBL21	加长型 安装孔通孔	对边法兰型	45	S45C	发黑
GBL22			0Cr18Ni9	SUS304	无电解镀镍
GBL26					



① 由于产品批次不同, 发货镀镍产品可能存在喷细砂, 不影响尺寸及功能。



视角标准: 第一视角

型号	代码	D _{H7}	L	D ₁	H	T	B	P.C.D	K	W	P	F	d	S	S ₁	X	Y	d ₁	d ₂	M	附件螺钉
圆法兰型	12		33	31.8	52								4.5			11	4				
	GBL01	16	+0.018/0	45	34.8	56	5.8	20	42	40	34	35	25			11	4				
	GBL02	20		48	39.8	64			24	46	44	37	27	5.5		12	5	9	5.6	M5	M5×12
方法兰型	25		57	44.8	69								6.6		1.5	14	6				
	GBL11	30	+0.021/0	60	54.8	79	7.8	30	57	54	47	46	34			17					
	GBL12	35		72	59.8	94	9.8	30	67	60	57	50	45			20	10	12	6.6	M6	M6×20
对边法兰型	40		82.5	69.8	104								9.6		2	23	12				
	GBL21	45	+0.025/0	82.5	69.8	104	11.8	36	87	81	76	67	55			26	13	14	9	M8	M8×25
	GBL26	50		97.5	84.8	119			44	102	94	91	82	60		32	16	18	11	M10	M10×35

加长型·安装孔通孔

型号	代码	D _{H7}
GBL01	12	+0.018/0
GBL02	16	

请按图示订货



优惠价	数量	1~9	10~
价格	100%	另行报价	



5