

# 紧凑型导向轴支座

- 分离型
- 加厚分离型

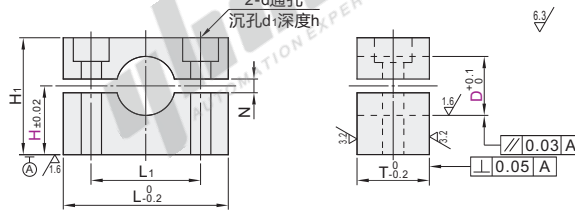
## 分离型

代码	类型	材质		表面处理	附件	
		国标	相当			
GCC01	分离型	无定位孔	45	S45C	发黑	2个内六角圆柱头螺钉
GCC02			0Cr18Ni9	SUS304	无电解镀镍	2个内六角圆柱头螺钉(不锈钢)
GCC11		带定位孔	45	S45C	发黑	2个内六角圆柱头螺钉
GCC12			0Cr18Ni9	SUS304	无电解镀镍	2个内六角圆柱头螺钉(不锈钢)
GCC16						

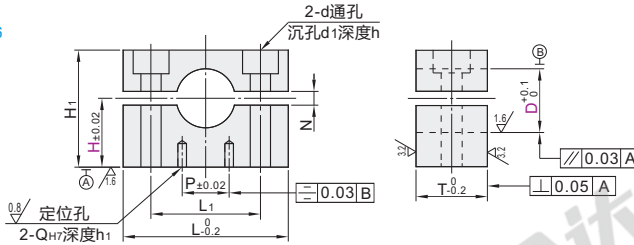


① 由于产品批次不同, 发货镀镍产品可能存在喷细砂, 不影响尺寸及功能。

无定位孔  
GCC01/02/06



带定位孔  
GCC11/12/16



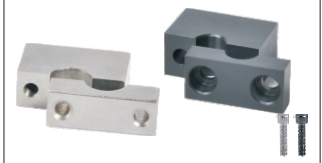
视角标准: 第一视角

型号	D	H	L	H <sub>1</sub>	T	L <sub>1</sub>	d	d <sub>1</sub>	h	Q	P	h <sub>1</sub>	N
无定位孔	6	(10) (15) (20) (25)	24	H+6.8	10	14							
	8	(10) (15) (20) (25)	26			16					5		
	10	(10) (15) (20) (25)		H+9.8			4.5	8	4.7	3	8	5.2	2
	GCC02	12	(10) (15) (20) (25) (30)	32		12	20						
带定位孔	GCC06	15	(10) (15) (20) (25) (30)	34	H+11.8		23					9	
	16	(10) (15) (20) (25) (30) (35)		H+14.8									
	GCC11	20	(15) (20) (25) (30) (35)	50		16	34	6.6	11	6.7	4	16	7.2
	GCC12	25	(15) (20) (25) (30) (35)		H+19.8		36				20		
	GCC12	30	(20) (25) (30) (35)	70			48				28	8.2	3
	GCC16	35	(20) (25) (30) (35)		H+24.8	22	56	9	14	9.2	5		
	40	(25) (30) (35)	76								34		

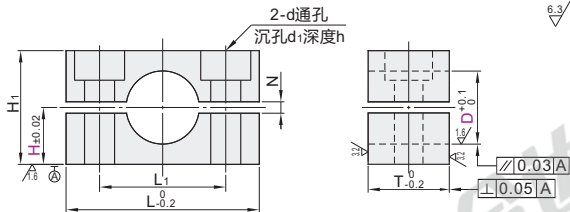
① 带( )H尺寸不适用带定位孔型。

## 加厚分离型

代码	类型	材质		表面处理	附件
		国标	相当		
GCF01	加厚分离型	45	S45C	发黑	2个内六角圆柱头螺钉
GCF02		0Cr18Ni9	SUS304	无电解镀镍	2个内六角圆柱头螺钉(不锈钢)
GCF06					



① 由于产品批次不同, 发货镀镍产品可能存在喷细砂, 不影响尺寸及功能。



视角标准: 第一视角

型号	D	H	L	H <sub>1</sub>	T	L <sub>1</sub>	d	d <sub>1</sub>	h	N
GCF01	8	10 15 20 25	34			15	20			
	10	10 15 20 25	36	H+9.8		22				
	12	10 15 20 25	38			18	24	6.6	11	6.7
	15	10 15 20 25 30	42	H+11.8		20	28			
GCF02	16	10 15 20 25 30		H+14.8						
	20	15 20 25 30 35	54		25	36	9	14	9.2	
GCF06	25	15 20 25 30 35	60	H+19.8		30	42			
	30	20 25 30 35	74			35	52			
	35	20 25 30 35	78			56	11	18	11.2	3
	40	25 30 35	80	H+24.8		40	58			

## 加厚分离型

代码	D	H	L
GCF01	8		34
GCF02	10	10 15 20 25	36
GCF02	12		38

GCF02 — D10 — H15



● 优惠价  
数量 1~9 10~  
价格 100% 另行报价



5

