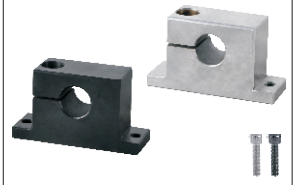
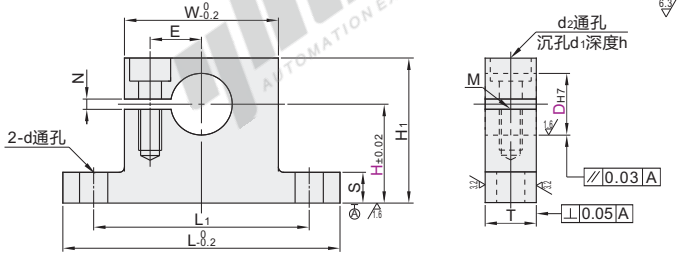


侧开口型

| 代码    | 类型   | 材质  |          | 表面处理   | 附件         |                 |
|-------|------|-----|----------|--------|------------|-----------------|
|       |      | 国标  | 相当       |        |            |                 |
| GCP01 | 侧开口型 | H   | 45       | S45C   | 发黑         | 1个内六角圆柱头螺钉      |
| GCP02 |      |     | 0Cr18Ni9 | SUS304 | 无电解镀镍      |                 |
| GCP06 |      | 选择型 | LD31     | A6063  | 本色阳极氧化(哑光) | 1个内六角圆柱头螺钉(不锈钢) |
| GCP08 |      |     | 45       | S45C   | 发黑         |                 |
| GCP11 | 指定型  | H   | 45       | S45C   | 无电解镀镍      | 1个内六角圆柱头螺钉      |
| GCP12 |      |     | 0Cr18Ni9 | SUS304 | 本色阳极氧化(哑光) |                 |
| GCP16 |      | 指定型 | LD31     | A6063  | 本色阳极氧化(哑光) | 1个内六角圆柱头螺钉(不锈钢) |
| GCP18 |      |     | 45       | S45C   | 发黑         |                 |



① 由于产品批次不同, 发货镀镍产品可能存在喷细砂, 不影响尺寸及功能。



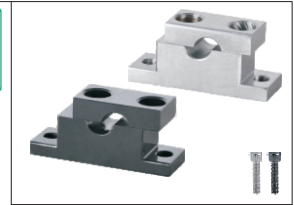
视角标准: 第一视角

| 型号       |     | DH7 | H    |      |    |    |           |    |           |           | L   | H1   | T    | S    | W   | L1   | d     | E    | M   | d2    | d1  | h  | N   |
|----------|-----|-----|------|------|----|----|-----------|----|-----------|-----------|-----|------|------|------|-----|------|-------|------|-----|-------|-----|----|-----|
| H<br>选择型 | H   | 8   | (10) | (15) | 20 | 25 | 30        | 40 | 10.0~40.0 | 44        | H+7 | 12   | 5.8  | 27.8 | 36  | 4.5  | 11    | M4深8 | 4.5 | 8     | 4.5 | 2  |     |
|          |     | 10  | (10) | (15) | 20 | 25 | 30        | 40 |           |           |     |      |      |      |     |      |       |      |     |       |     |    |     |
|          |     | 12  | (15) | 20   | 25 | 30 | 40        |    |           |           |     |      |      |      |     |      |       |      |     |       |     |    |     |
|          |     | 13  | (15) | 20   | 25 | 30 | 40        |    |           |           |     |      |      |      |     |      |       |      |     |       |     |    |     |
|          | H   | 指定型 | 16   | (20) | 25 | 30 | 40        | 50 | 60        | 15.0~40.0 | 50  | H+11 | H+12 | 16   | 7.8 | 47.8 | 62    | 6.5  | 17  | M6深12 | 6.6 | 11 | 6.5 |
|          |     |     | 20   | (20) | 25 | 30 | 40        | 50 | 60        |           |     |      |      |      |     |      |       |      |     |       |     |    |     |
|          |     |     | 25   | (20) | 25 | 30 | 40        | 50 | 60        |           |     |      |      |      |     |      |       |      |     |       |     |    |     |
|          |     |     | 30   | (25) | 30 | 40 | 50        | 60 |           |           |     |      |      |      |     |      |       |      |     |       |     |    |     |
| H        | 指定型 | 35  | (30) | 40   | 50 | 60 | 25.0~60.0 | 75 | H+15      | H+18      | 16  | 7.8  | 47.8 | 62   | 6.5 | 17   | M6深12 | 6.6  | 11  | 6.5   |     |    |     |
|          |     | 40  | (30) | 40   | 50 | 60 |           |    |           |           |     |      |      |      |     |      |       |      |     |       | 80  |    |     |
|          |     | 40  | (30) | 40   | 50 | 60 |           |    |           |           |     |      |      |      |     |      |       |      |     |       | 80  |    |     |
|          |     | 40  | (30) | 40   | 50 | 60 |           |    |           |           |     |      |      |      |     |      |       |      |     |       | 80  |    |     |

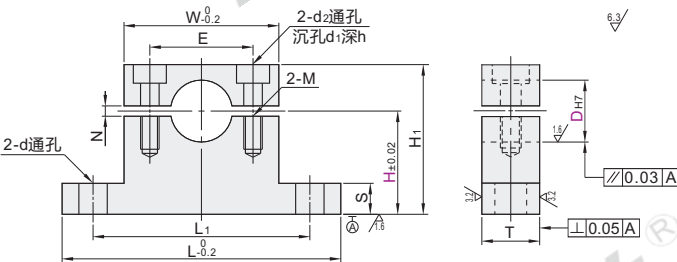
① 带 ( ) 的H尺寸对应的螺孔M底孔贯通。 ② 可能出现螺孔M底孔贯穿的情况。

分离型

| 代码    | 类型  | 材质  |          | 表面处理   | 附件         |                 |
|-------|-----|-----|----------|--------|------------|-----------------|
|       |     | 国标  | 相当       |        |            |                 |
| GCR01 | 分离型 | H   | 45       | S45C   | 发黑         | 2个内六角圆柱头螺钉      |
| GCR02 |     |     | 0Cr18Ni9 | SUS304 | 无电解镀镍      |                 |
| GCR06 |     | 选择型 | LD31     | A6063  | 本色阳极氧化(哑光) | 2个内六角圆柱头螺钉(不锈钢) |
| GCR08 |     |     | 45       | S45C   | 发黑         |                 |
| GCR11 | 指定型 | H   | 45       | S45C   | 无电解镀镍      | 2个内六角圆柱头螺钉      |
| GCR12 |     |     | 0Cr18Ni9 | SUS304 | 本色阳极氧化(哑光) |                 |
| GCR16 |     | 指定型 | LD31     | A6063  | 本色阳极氧化(哑光) | 2个内六角圆柱头螺钉(不锈钢) |
| GCR18 |     |     | 45       | S45C   | 发黑         |                 |



① 由于产品批次不同, 发货镀镍产品可能存在喷细砂, 不影响尺寸及功能。



视角标准: 第一视角

| 型号       |     | DH7 | H  |    |    |    |    |           |           |           | L    | H1   | T    | S    | W    | L1  | d     | E     | M    | d2  | d1  | h   | N |
|----------|-----|-----|----|----|----|----|----|-----------|-----------|-----------|------|------|------|------|------|-----|-------|-------|------|-----|-----|-----|---|
| H<br>选择型 | H   | 3   | 10 | 15 | 20 |    |    |           | 10.0~20.0 | 38        | H+6  | 8    | 3.8  | 21.8 | 30   | 3.5 | 13    | M3深6  | 3.5  | 6.5 | 3.5 | 1.5 |   |
|          |     | 4   | 10 | 15 | 20 | 25 | 30 | 40        |           |           |      |      |      |      |      |     |       |       |      |     |     |     |   |
|          |     | 5   | 10 | 15 | 20 | 25 | 30 | 40        |           |           |      |      |      |      |      |     |       |       |      |     |     |     |   |
|          |     | 6   | 10 | 15 | 20 | 25 | 30 | 40        |           |           |      |      |      |      |      |     |       |       |      |     |     |     |   |
|          | H   | 指定型 | 8  | 10 | 15 | 20 | 25 | 30        | 40        | 10.0~40.0 | 50   | H+10 | 10   | 5.8  | 37.8 | 50  | 4.5   | 26    | M4深8 | 4.5 | 8   | 4.5 | 2 |
|          |     |     | 10 | 10 | 15 | 20 | 25 | 30        | 40        |           |      |      |      |      |      |     |       |       |      |     |     |     |   |
|          |     |     | 12 | 10 | 15 | 20 | 25 | 30        | 40        |           |      |      |      |      |      |     |       |       |      |     |     |     |   |
|          |     |     | 13 | 15 | 20 | 25 | 30 | 40        | 50        |           |      |      |      |      |      |     |       |       |      |     |     |     |   |
| H        | 指定型 | 16  | 15 | 20 | 25 | 30 | 40 | 50        | 15.0~40.0 | 60        | H+12 | 16   | 7.8  | 47.8 | 66   | 6.6 | 36    | M6深12 | 6.6  | 11  | 6.5 |     |   |
|          |     | 20  | 20 | 25 | 30 | 40 | 50 | 60        |           |           |      |      |      |      |      |     |       |       |      |     |     |     |   |
|          |     | 25  | 20 | 25 | 30 | 40 | 50 | 60        |           |           |      |      |      |      |      |     |       |       |      |     |     |     |   |
|          |     | 30  | 25 | 30 | 40 | 50 | 60 |           |           |           |      |      |      |      |      |     |       |       |      |     |     |     |   |
| H        | 指定型 | 35  | 25 | 30 | 40 | 50 | 60 | 25.0~60.0 | 110       | H+30      | 20   | 9.8  | 67.8 | 90   | 9    | 48  | M8深16 | 9     | 14   | 9   | 3   |     |   |
|          |     | 40  | 30 | 40 | 50 | 60 | 80 |           |           |           |      |      |      |      |      |     |       |       |      |     |     |     |   |
|          |     | 40  | 30 | 40 | 50 | 60 | 80 |           |           |           |      |      |      |      |      |     |       |       |      |     |     |     |   |
|          |     | 50  | 40 | 50 | 60 | 80 |    |           |           |           |      |      |      |      |      |     |       |       |      |     |     |     |   |

① 带 ( ) 的H尺寸不适用带定位型。 ② 可能出现螺孔M底孔贯穿的情况。

侧开口型(选择型)

| 代码    | 型号  | DH7 | H  |    |    |    |    |    |    |  |
|-------|-----|-----|----|----|----|----|----|----|----|--|
| GCP01 | D10 | H15 | 8  | 10 | 15 | 20 | 25 | 30 | 40 |  |
| GCP02 | D10 | H15 | 10 | 15 | 20 | 25 | 30 | 40 |    |  |

侧开口型(指定型)

| 代码    | 型号 | DH7   | H  |    |    |    |    |    |    |  |
|-------|----|-------|----|----|----|----|----|----|----|--|
| GCP11 | D8 | H25.3 | 8  | 10 | 15 | 20 | 25 | 30 | 40 |  |
| GCP12 | D8 | H25.3 | 10 | 15 | 20 | 25 | 30 | 40 |    |  |



优惠价  
数量 1~9 10~  
价格 100% 另行报价



交货期  
5

请按图示订货

GCP01 - D10 - H15

GCP12 - D8 - H25.3

未标价(元)