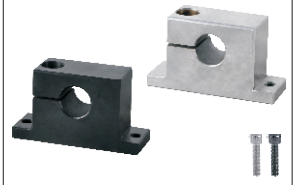
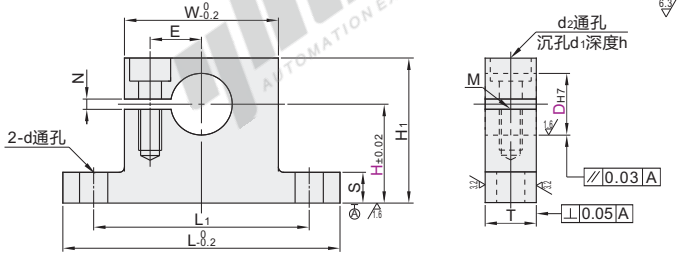


侧开口型

代码	类型	材质		表面处理	附件	
		国标	相当			
GCP01	侧开口型	H	45	S45C	发黑	1个内六角圆柱头螺钉
GCP02			0Cr18Ni9	SUS304	无电解镀镍	
GCP06		选择型	LD31	A6063	本色阳极氧化(哑光)	1个内六角圆柱头螺钉(不锈钢)
GCP08			45	S45C	发黑	
GCP11	指定型	H	45	S45C	无电解镀镍	1个内六角圆柱头螺钉
GCP12			0Cr18Ni9	SUS304	本色阳极氧化(哑光)	
GCP16		指定型	LD31	A6063	本色阳极氧化(哑光)	1个内六角圆柱头螺钉(不锈钢)
GCP18			45	S45C	发黑	



① 由于产品批次不同, 发货镀镍产品可能存在喷细砂, 不影响尺寸及功能。



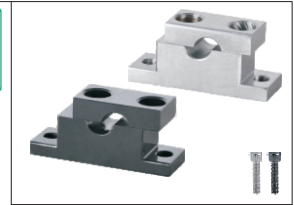
视角标准: 第一视角

型号		DH7	H								L	H1	T	S	W	L1	d	E	M	d2	d1	h	N
H 选择型	H 指定型	8	(10)	(15)	20	25	30	40		44	H+7				27.8	36		9					
		10	(10)	(15)	20	25	30	40		10.0~40.0	H+9												
		12	(15)	20	25	30	40			50	H+10	12	5.8		31.8	41	4.5	11	M4深8	4.5	8	4.5	2
		13	(15)	20	25	30	40			15.0~40.0	H+11												
		16	(20)	25	30	40	50	60			75	H+12											
		20	(20)	25	30	40	50	60			20.0~60.0	H+15	16	7.8	47.8	62	6.5	17	M6深12	6.6	11	6.5	
		25	(20)	25	30	40	50	60			94	H+18											
		30	(25)	30	40	50	60				25.0~60.0	H+21											
		35		30	40	50	60	80			98	H+24	20	9.8	63.8	82	9	23	M8深16	9	14	9	3
		40		30	40	50	60	80			103	H+27											

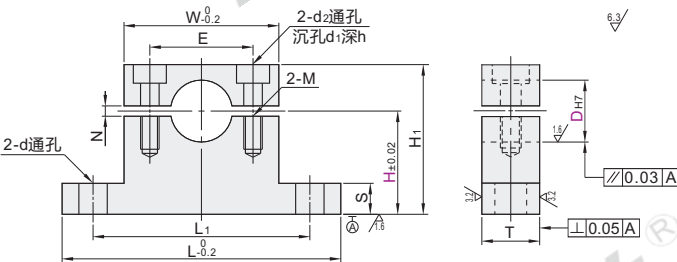
① 带 () 的H尺寸对应的螺孔M底孔贯通。 ② 可能出现螺孔M底孔贯穿的情况。

分离型

代码	类型	材质		表面处理	附件	
		国标	相当			
GCR01	分离型	H	45	S45C	发黑	2个内六角圆柱头螺钉
GCR02			0Cr18Ni9	SUS304	无电解镀镍	
GCR06		选择型	LD31	A6063	本色阳极氧化(哑光)	2个内六角圆柱头螺钉(不锈钢)
GCR08			45	S45C	发黑	
GCR11	指定型	H	45	S45C	无电解镀镍	2个内六角圆柱头螺钉
GCR12			0Cr18Ni9	SUS304	本色阳极氧化(哑光)	
GCR16		指定型	LD31	A6063	本色阳极氧化(哑光)	2个内六角圆柱头螺钉(不锈钢)
GCR18			45	S45C	发黑	



① 由于产品批次不同, 发货镀镍产品可能存在喷细砂, 不影响尺寸及功能。



视角标准: 第一视角

型号		DH7	H								L	H1	T	S	W	L1	d	E	M	d2	d1	h	N	
H 选择型	H 指定型	3	10	15	20						38	H+6	8	3.8	21.8	30	3.5	13	M3深6	3.5	6.5	3.5	1.5	
		4	10	15	20						10.0~20.0	H+7												
		5	10	15	20	25					50	H+10				29.8	40		20					
		6	10	15	20	25	30	40			10.0~40.0	H+12	10	5.8		37.8	50	4.5	26	M4深8	4.5	8	4.5	2
		8	10	15	20	25	30	40			15.0~40.0	H+17												
		10	15	20	25	30	40	50			20.0~60.0	H+20	16	7.8	47.8	66	6.6	36	M6深12	6.6	11	6.5		
		13	15	20	25	30	40	50			82	H+30												
		16	15	20	25	30	40	50			110	H+40												
		20	20	25	30	40	50	60			116	H+40	20	9.8	67.8	90	9	48	M8深16	9	14	9	3	
		25	20	25	30	40	50	60			154	H+40	25	14.8	99.8	128	14	74	M12深25	14	20	13		

① 带 () 的H尺寸不适用带定位型。 ② 可能出现螺孔M底孔贯穿的情况。

侧开口型(选择型)

代码	型号	DH7	H							
GCP01	D10	H15	10	15	20	25	30	40		
GCP02	D10	H15	10	15	20	25	30	40		

侧开口型(指定型)

代码	型号	DH7	H							
GCP11	D8	H25.3	10	15	20	25	30	40		
GCP12	D8	H25.3	10	15	20	25	30	40		



优惠价
数量 1~9 10~
价格 100% 另行报价

交货期
5