

加厚 T 形导向轴支座

标准型
开口型

标准型

代码	类型	材质		表面处理	附件
		国标	相当		
GCY01	标准型	45	S45C	发黑	1个紧定螺钉
GCY02				无电解镀锌	1个紧定螺钉(不锈钢)
GCY06		0Cr18Ni9	SUS304	—	

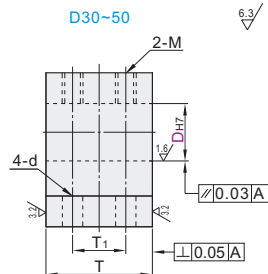
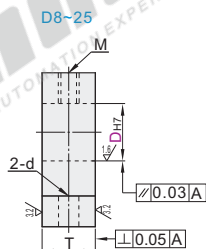
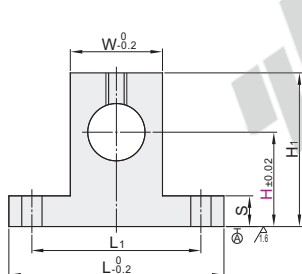


来图定制



① 由于产品批次不同，发货镀锌产品可能存在喷砂，不影响尺寸及功能。

② D30~50有2个附件紧定螺钉。



视角标准：第一视角

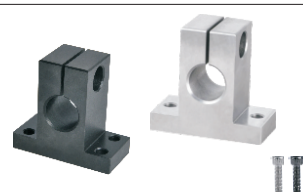
型号		H						L	H ₁	T	T ₁	S	W	M	L ₁	d			
代码	D _{H7}																		
GCU01 GCU02 GCU06	8	+0.015 0	10	15	20	25	30	40	42	H+9	15	7.5	5.8	17.8	M6	30	6.6		
	10		10	15	20	25	30	40		50	60	H+10						18	9
	12		10	15	20	25	30	40		50	60	H+11							
	13	+0.018 0	15	20	25	30	40	50	60	54	H+12	20	10	28.8	42				
	15		15	20	25	30	40	50	60		H+15								
	16		15	20	25	30	40	50	60		80							67	H+18
	20	20	25	30	40	50	60	80	H+20	30	15								
	25	20	25	30	40	50	60	80	85	H+23	35	17.5	9.8	43.8	M8	65	6.6		
	30	25	30	40	50	60	80	H+25		40	20								
	35	25	30	40	50	60	80	H+30				100						H+38	50
	40	30	40	50	60	80	125	H+38	50	25									
	50	40	50	60	80														

开口型

代码	类型	材质		表面处理	附件
		国标	相当		
GCY01	开口型	45	S45C	发黑	1个内六角圆柱头螺钉
GCY02				无电解镀锌	1个内六角圆柱头螺钉(不锈钢)
GCY06		0Cr18Ni9	SUS304	—	
GCY08		LF2	A5052	本色阳极氧化(哑光)	

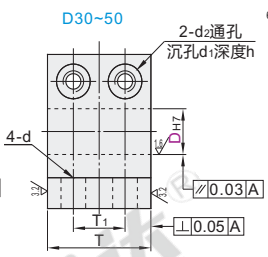
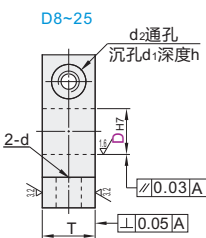
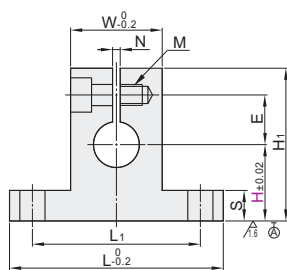


来图定制



① 由于产品批次不同，发货镀锌产品可能存在喷砂，不影响尺寸及功能。

② D30~50有2个附件内六角圆柱头螺钉。



视角标准：第一视角

型号		H						L	H ₁	T	T ₁	S	W	L ₁	d	E	M	d ₂	d ₁	h	N		
代码	D _{H7}	8	10	15	20	25	30	40	48	H+18	15	7.5	5.8	23.8	36	11	M6贯通	7	11	7	2		
GCY01 GCY02 GCY06 GCY08	+0.015 0	10	10	15	20	25	30	40		50	60	H+19				12							
		12	10	15	20	25	30	40		50	60	H+21 <th>18</th> <th>9</th> <th>14</th>				18						9	14
		13	15	20	25	30	40	50		60	H+23 <th>20<th>10</th><th>16</th></th>	20 <th>10</th> <th>16</th>				10						16	
	+0.018 0	15	15	20	25	30	40	50	60	H+29 <th>25<th>12.5</th><th rowspan="3">7.8</th><th rowspan="3">34.8</th><th rowspan="3">50</th><th rowspan="3">9</th><th rowspan="3">19</th><th rowspan="4">M8贯通</th><th rowspan="4">9</th><th rowspan="4">14</th><th rowspan="4">9</th></th>	25 <th>12.5</th> <th rowspan="3">7.8</th> <th rowspan="3">34.8</th> <th rowspan="3">50</th> <th rowspan="3">9</th> <th rowspan="3">19</th> <th rowspan="4">M8贯通</th> <th rowspan="4">9</th> <th rowspan="4">14</th> <th rowspan="4">9</th>	12.5	7.8	34.8	50	9	19	M8贯通	9	14	9		
		16	15	20	25	30	40	50	60	H+31 <th>30</th> <th>15</th> <th>22</th>	30	15										22	
		20	20	25	30	40	50	60	80	H+33 <th>35<th>17.5</th><th>24</th></th>	35 <th>17.5</th> <th>24</th>	17.5										24	
	+0.021 0	25	20	25	30	40	50	60	80	H+36 <th>40<th>20</th><th rowspan="3">9.8</th><th rowspan="3">44.8</th><th rowspan="3">65</th><th rowspan="3">6.6</th><th>27</th><th rowspan="4">M8深16</th><th rowspan="4">14</th><th rowspan="4">20</th><th rowspan="4">13</th></th>	40 <th>20</th> <th rowspan="3">9.8</th> <th rowspan="3">44.8</th> <th rowspan="3">65</th> <th rowspan="3">6.6</th> <th>27</th> <th rowspan="4">M8深16</th> <th rowspan="4">14</th> <th rowspan="4">20</th> <th rowspan="4">13</th>	20	9.8	44.8	65	6.6	27					M8深16	14
		35	25	30	40	50	60	80	H+38 <th>40<th>20</th><th>29</th></th>	40 <th>20</th> <th>29</th>	20	29											
40		30	40	50	60	80	H+51 <th>50<th>25</th><th>14.8</th><th>74.8</th><th>100</th><th>11</th><th>38</th><th>M12深25</th></th>	50 <th>25</th> <th>14.8</th> <th>74.8</th> <th>100</th> <th>11</th> <th>38</th> <th>M12深25</th>	25	14.8	74.8	100					11	38	M12深25				
+0.025 0	50	40	50	60	80	100	125										M12深25	14	20	13			

开口型

代码	型号	DH7	H
GCY01	8	+0.015	10 15 20 25
GCY02	10	0	10 15 20 25

请按图示订货

GCY02 — D8 — H10



未税价(元)

优惠价

数量	1~9	10~
价格	100%	另行报价



交货期
5