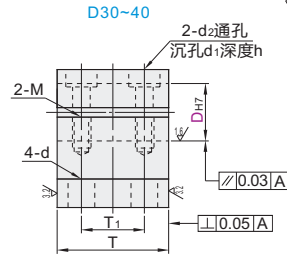
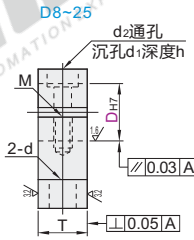
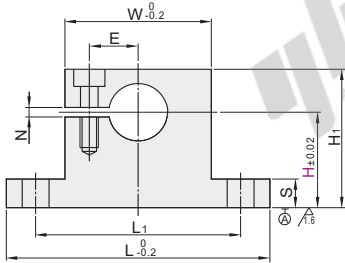


侧开口型

代码	类型	材质		表面处理	附件
		国标	相当		
GDC01	侧开口型	45	S45C	发黑	1个内六角圆柱头螺钉
GDC02					
GDC06		0Cr18Ni9	SUS304	无电解镀锌	1个内六角圆柱头螺钉(不锈钢)
GDC08		LF2	A5052	本色阳极氧化(哑光)	



- ① 由于产品批次不同，发货镀锌产品可能存在喷细砂，不影响尺寸及功能。
- ② D30~40有2个附件内六角圆柱头螺钉。



6.3

视角标准：第一视角

型号		H											L	H ₁	T	T ₁	S	W	L ₁	d	E	M	d ₂	d ₁	h	N	
代码	D _{H7}	8	10	12	13	15	16	20	25	30	40	50	60	80													
GDC01	8	(10)	(15)	(20)	25	30	40								H+10	15	7.5					11					
	10	(10)	(15)	(20)	25	30	40	50	60						H+11												
	12	(10)	(15)	(20)	25	30	40	50	60	60					62	H+12	18	9	5.8	37.8	50	6.6	12	M6深12	6.6	11	6.5
	13	(15)	(20)	25	30	40	50	60	60	60																	2
GDC02	15	(15)	(20)	25	30	40	50	60	60						H+14	20	10										
GDC06	16	(15)	(20)	25	30	40	50	60	60																		
GDC08	20	(20)	25	30	40	50	60	80							85	H+18	25	12.5	7.8	52.8	70	9	18				
	25	(20)	25	30	40	50	60	80	80																		
	30	(25)	30	40	50	60	80	80	80	102	H+21	35	17.5														
	35	(25)	30	40	50	60	80	80	80	106	H+24	35	17.5														3
	40				40	50	60	80	80	111	H+27	40	20														

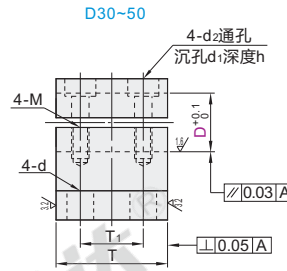
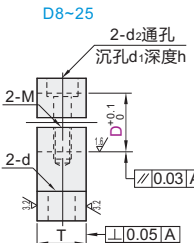
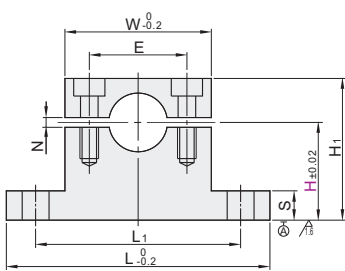
- ① 带()的H尺寸对应的螺孔M底孔贯通。
- ② 可能出现螺孔M底孔贯穿的情况。

分离型

代码	类型	材质		表面处理	附件
		国标	相当		
GDF01	分离型	45	S45C	发黑	2个内六角圆柱头螺钉
GDF02					
GDF06		0Cr18Ni9	SUS304	—	2个内六角圆柱头螺钉(不锈钢)
GDF08		LF2	A5052	本色阳极氧化(哑光)	



- ① 由于产品批次不同，发货镀锌产品可能存在喷细砂，不影响尺寸及功能。
- ② D30~50有4个附件内六角圆柱头螺钉。



6.3

视角标准：第一视角

型号		H											L	H ₁	T	T ₁	S	W	L ₁	d	E	M	d ₂	d ₁	h	N	
代码	D	8	10	12	13	15	16	20	25	30	40	50	60	80													
GDF01	8	(10)	(15)	(20)	25	30	40								H+10	15	7.5					23					
	10	(10)	(15)	(20)	25	30	40	50	60						H+11												
	12	(10)	(15)	(20)	25	30	40	50	60	60					62	H+12	18	9	5.8	37.8	50	6.6	24	M6深12	6.6	11	7
	13	(15)	(20)	25	30	40	50	60	60	60																	2
GDF02	15	(15)	(20)	25	30	40	50	60	60						H+14	20	10										
GDF06	16	(15)	(20)	25	30	40	50	60	60																		
GDF08	20	(20)	25	30	40	50	60	80							85	H+18	25	12.5	7.8	52.8	70	9	36				
	25	(20)	25	30	40	50	60	80	80																		
	30	(25)	30	40	50	60	80	80	80	110	H+30	35	17.5														
	35	(25)	30	40	50	60	80	80	80	116	H+30	40	20														3
	40				30	40	50	60	80	116	H+40	50	20														
	50				40	50	60	80	80	154	H+40	50	20	14.8													

- ① 带()的H尺寸对应的螺孔M底孔贯通。
- ② 可能出现螺孔M底孔贯穿的情况。

分离型

型号		H			
代码	D	8	10	15	20
GDF01	8	10	15	20	
GDF02	10	10	15	20	

GDF02 — D8 — H15



未税价(元)

优惠价

数量	1~9	10~
价格	100%	另行报价



交货期

5

请按图示订货