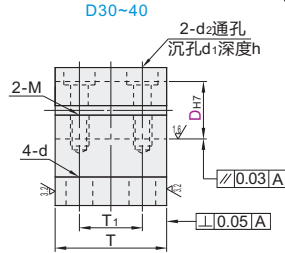
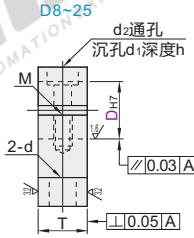
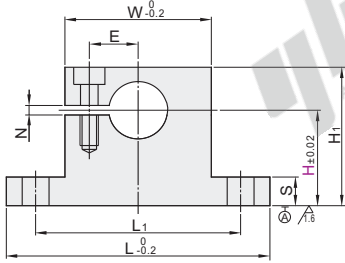


侧开口型

代码	类型	材质		表面处理	附件
		国标	相当		
GDC01	侧开口型	45	S45C	发黑	1个内六角圆柱头螺钉
GDC02					
GDC06		0Cr18Ni9	SUS304	无电解镀锌	1个内六角圆柱头螺钉(不锈钢)
GDC08		LF2	A5052	本色阳极氧化(哑光)	



- ① 由于产品批次不同，发货镀锌产品可能存在喷细砂，不影响尺寸及功能。
- ② D30~40有2个附件内六角圆柱头螺钉。



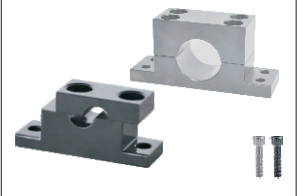
视角标准：第一视角

代码	型号	H										L	H ₁	T	T ₁	S	W	L ₁	d	E	M	d ₂	d ₁	h	N
GDC01 GDC02 GDC06 GDC08	8	(10)	(15)	(20)	25	30	40						H+10	15	7.5						11				
	10	(10)	(15)	(20)	25	30	40	50	60				H+11												
	12	(10)	(15)	(20)	25	30	40	50	60	62	H+12	18	9	5.8	37.8	50	6.6	12	M6深12	6.6	11	6.5			2
	13	(15)	(20)	25	30	40	50	60																	
	15	(15)	(20)	25	30	40	50	60					H+14	20	10										
	16	(15)	(20)	25	30	40	50	60																	
	20	(20)	25	30	40	50	60	80					H+18	25	12.5										
	25	(20)	25	30	40	50	60	80	85	H+18	30	15	7.8	52.8	70	9	18								
30		(25)	30	40	50	60	80	102	H+21	35	17.5														
35		(25)	30	40	50	60	80	106	H+24			9.8	61.8	82	6.6	22	M8深25	9	14	9					
40					40	50	60	80	111	H+27	40	20													

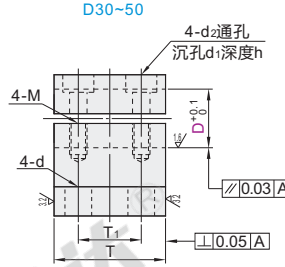
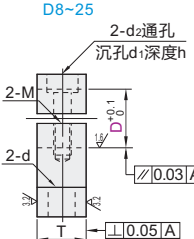
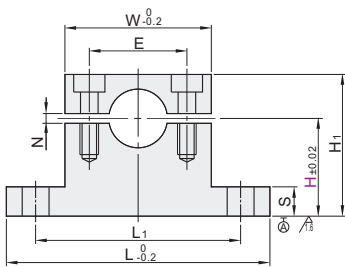
- ① 带()的H尺寸对应的螺孔M底孔贯通。
- ② 可能出现螺孔M底孔贯穿的情况。

分离型

代码	类型	材质		表面处理	附件
		国标	相当		
GDF01	分离型	45	S45C	发黑	2个内六角圆柱头螺钉
GDF02					
GDF06		0Cr18Ni9	SUS304	—	2个内六角圆柱头螺钉(不锈钢)
GDF08		LF2	A5052	本色阳极氧化(哑光)	



- ① 由于产品批次不同，发货镀锌产品可能存在喷细砂，不影响尺寸及功能。
- ② D30~50有4个附件内六角圆柱头螺钉。



视角标准：第一视角

代码	型号	H										L	H ₁	T	T ₁	S	W	L ₁	d	E	M	d ₂	d ₁	h	N
GDF01 GDF02 GDF06 GDF08	8	(10)	(15)	(20)	25	30	40						H+10	15	7.5						23				
	10	(10)	(15)	(20)	25	30	40	50	60				H+11												
	12	(10)	(15)	(20)	25	30	40	50	60	62	H+12	18	9	5.8	37.8	50	6.6	24	M6深12	6.6	11	7			2
	13	(15)	(20)	25	30	40	50	60																	
	15	(15)	(20)	25	30	40	50	60					H+14	20	10										
	16	(15)	(20)	25	30	40	50	60																	
	20	(20)	25	30	40	50	60	80					H+18	25	12.5										
	25	(20)	25	30	40	50	60	80	85	H+18	30	15	7.8	52.8	70	9	36								
30		(25)	30	40	50	60	80					H+30	35	17.5											
35		(25)	30	40	50	60	80	110	H+30			9.8	69.8	90	6.6	48	M8深16	9	14	9					
40					30	40	50	60	80	116	40	20													
50					40	50	60	80	154	H+40	50	25	14.8	101.8	128	11	76	M12深25	14	20	13				

- ① 带()的H尺寸对应的螺孔M底孔贯通。
- ② 可能出现螺孔M底孔贯穿的情况。

分离型

代码	D	H
GDF01	8	10 15 20
GDF02	10	10 15 20

GDF02 — D8 — H15



● 优惠价
数量 1~9 10~
价格 100% 另行报价



交货期
5