

开口型
加厚开口型

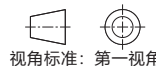
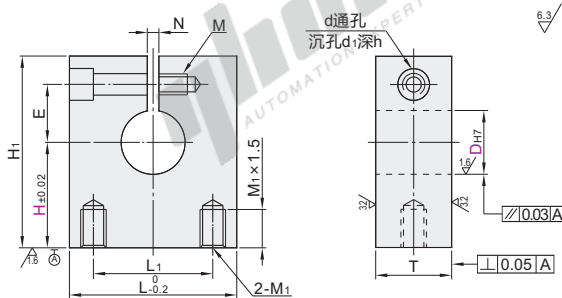
底座安装型导向轴支座

□ 开口型

代码	类型	材质		表面处理	附件
		国标	相当		
GEC01	开口型	45	S45C	发黑	1个内六角圆柱头螺钉
GEC02				无电解镀锌	
GEC06		0Cr18Ni9	SUS304	—	1个内六角圆柱头螺钉(不锈钢)
GEC08		LD31	A6063	本色阳极氧化(哑光)	1个内六角圆柱头螺钉
GEC09				黑色阳极氧化	



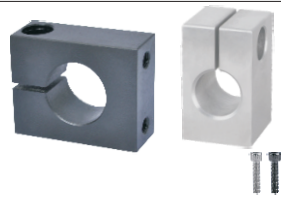
① 由于产品批次不同, 发货镀锌产品可能存在喷细砂, 不影响尺寸及功能。



代码	型号	D _{H7}	H	L	H ₁	T	L ₁	E	M	M ₁	d	d ₁	h	N
GEC01	8	+0.015	15 20 25 30	16	H+15.8		10	11						
	10	0	20 25 30											
	12		20 25 30											
	13		20 25 30											
	15	+0.018	25 30 40											
GEC06	16	0	25 30 40	25	H+19.8		16	15	M4深8	4	4.5	8	4.7	
GEC08	18		25 30 40 50	32	H+25.8	15	18	18	M6深12	6	6.6	11	6.7	2
GEC09	20		25 30 40 50											
25	+0.021	30 40 50												
	30	0	30 40 50 60	38	H+27.8		24	21						
	35	+0.025	40 50 60	50	H+35.8	20	32	27	M8深16	8	9	14	9.2	3
	40	0	40 50 60											

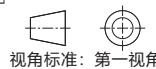
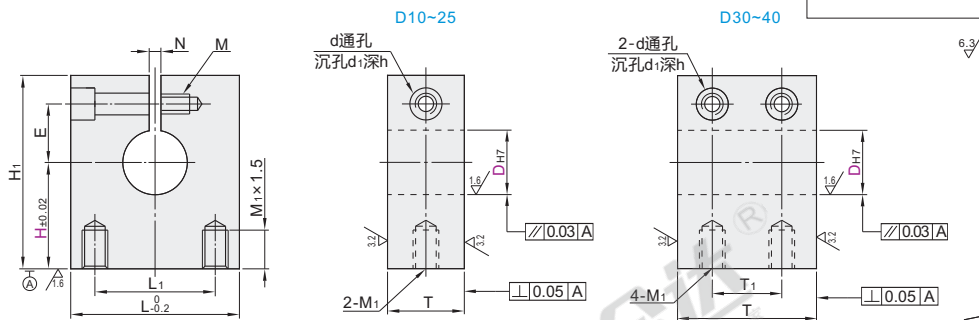
□ 加厚开口型

代码	类型	材质		表面处理	附件
		国标	相当		
GEF01	加厚开口型	45	S45C	发黑	1个内六角圆柱头螺钉
GEF02				无电解镀锌	1个内六角圆柱头螺钉
GEF06		0Cr18Ni9	SUS304	—	(不锈钢)



① 由于产品批次不同, 发货镀锌产品可能存在喷细砂, 不影响尺寸及功能。

② D30~40有2个附件内六角圆柱头螺钉。



代码	型号	D _{H7}	H	L	H ₁	T	T ₁	L ₁	E	M	M ₁	d	d ₁	h	N
GEF01	10	+0.015	20 25 30	22	H+18.8	18	9	12	11	M6贯通	M6	6.6	11	6.7	2
	12	0	20 25 30												
	16	+0.018	25 30 40												
GEF02	20	0	25 30 40 50	32	H+25.8	25	12.5	18	18						
GEF06	25	+0.021	30 40 50 60	38	H+27.8	30	15	24	20						
	30	0	30 40 50 60												
	35	+0.025	40 50 60												
	40	0	40 50 60	50	H+35.8		32	28	25	M8深16	M8	9	14	9.2	3
					H+37.8	40	20		30						

□ 开口型

代码	型号	D _{H7}	H
GEC01	8	+0.015	15 20 25 30
GEC02	10	0	20 25 30



优惠价	数量	1~9	10~
价格	100%	另行报价	

交货期	5
5	