

开口型
加厚开口型

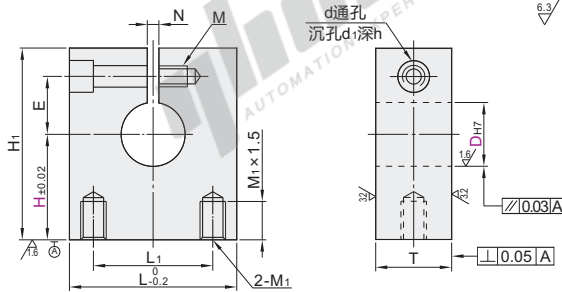
底座安装型导向轴支座

□ 开口型

代码	类型	材质		表面处理	附件
		国标	相当		
GEC01	开口型	45	S45C	发黑	1个内六角圆柱头螺钉
GEC02				无电解镀锌	
GEC06		0Cr18Ni9	SUS304	—	1个内六角圆柱头螺钉(不锈钢)
GEC08		LD31	A6063	本色阳极氧化(哑光)	1个内六角圆柱头螺钉
GEC09				黑色阳极氧化	



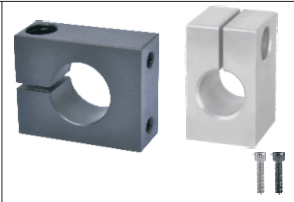
① 由于产品批次不同, 发货镀锌产品可能存在喷细砂, 不影响尺寸及功能。



代码	型号	DH7	H				L	H1	T	L1	E	M	M1	d	d1	h	N										
GEC01	8	+0.015	15	20	25	30	16	H+15.8	10	11																	
	10	0	20	25	30																						
	12		20	25	30																						
	13		20	25	30																						
GEC02	15	+0.018		25	30	40	25	H+19.8	16	15							2										
GEC06	16	0	25	30	40																						
GEC08	18		25	30	40	50	32	H+25.8	15	18	18	M6深12	6	6.6	11	6.7											
GEC09	20		25	30	40	50																					
	25	+0.021	30	40	50	60												38	H+27.8	24	21						
	30	0	30	40	50	60																					
	35	+0.025	40	50	60		50	H+35.8	20	32	27	M8深16	8	9	14	9.2	3										
	40	0	40	50	60																						

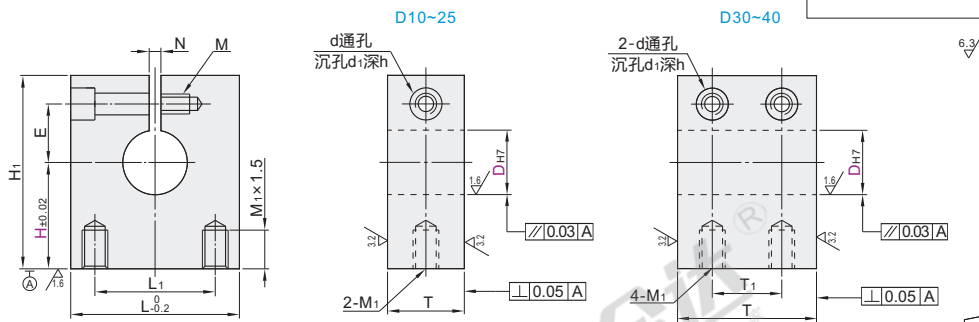
□ 加厚开口型

代码	类型	材质		表面处理	附件
		国标	相当		
GEF01	加厚开口型	45	S45C	发黑	1个内六角圆柱头螺钉
GEF02				无电解镀锌	1个内六角圆柱头螺钉
GEF06		0Cr18Ni9	SUS304	—	(不锈钢)



① 由于产品批次不同, 发货镀锌产品可能存在喷细砂, 不影响尺寸及功能。

② D30~40有2个附件内六角圆柱头螺钉。



代码	型号	DH7	H				L	H1	T	T1	L1	E	M	M1	d	d1	h	N
GEF01	10	+0.015	20	25	30	22	H+18.8	18	9	12	11	M6贯通	M6	6.6	11	6.7	2	
	12	0	20	25	30													
GEF02	16	+0.018		25	30	40	25	H+19.8	20	10	14	14						
	20	0	25	30	40	50												
GEF06	25	+0.021	30	40	50	60	38	H+27.8	30	15	24	20						
	30	0	30	40	50	60												
		35	+0.025	40	50	60	50	H+35.8	35	17.5	32	25	M8深16	M8	9	14	9.2	3
		40	0	40	50	60												

□ 开口型



代码	型号	DH7	H			
GEC01	8	+0.015	15	20	25	30
GEC02	10	0	20	25	30	

GEC02—D8—H20



优惠价	数量	1~9	10~
价格	100%	另行报价	



交货期
5