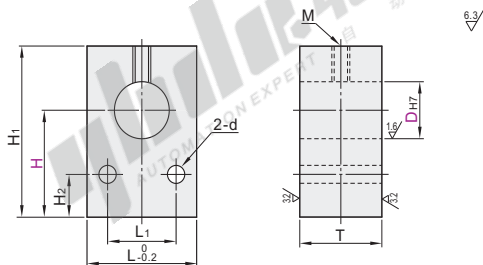


标准型

代码	类型	材质		表面处理	附件
		国标	相当		
GEL01	标准型	45	S45C	发黑	1个内六角紧定螺钉
GEL02				无电解镀镍	1个内六角紧定螺钉(不锈钢)



① 由于产品批次不同，发货镀镍产品可能存在喷细砂，不影响尺寸及功能。



型号		H			L	H ₁	H ₂	T	L ₁	d	M	
GEL01 GEL02	8	25	30	30	22	H+8.8			10			
	10					H+9.8						
	12					H+10.8						
	13	25	30	30	25	H+11.8	5	12	14	4.5	4	
	15	25	30	40		H+14.8						
	16	25	30	40	32	H+17.8	7	16	18	6.6		
	18	25	30	40		50						H+19.8
	20	25	30	40		50						H+22.8
	25	30	40	50	38	H+24.8	10	22	32	9	6	
	30	30	40	50		60						H+29.8
	35	40	50	60	50	H+29.8						
	40	40	50	60		H+29.8						



型号		H
代码	DH7	
GEL01	8	30
GEL02	10	30
	12	30

GEL02—D8—H25

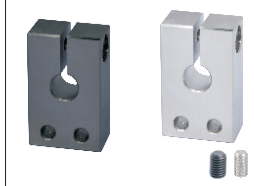


数量	1~9	10~
优惠价	100%	另行报价

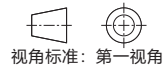
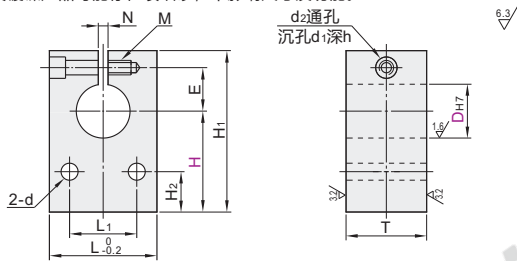


开口型

代码	类型	材质		表面处理	附件
		国标	相当		
GEP01	开口型	45	S45C	发黑	1个内六角圆柱头螺钉
GEP02				无电解镀镍	
GEP06				0Cr18Ni9	SUS304
GEP08		LD31	A6063	本色阳极氧化(哑光)	



① 由于产品批次不同，发货镀镍产品可能存在喷细砂，不影响尺寸及功能。



型号		H			L	H ₁	H ₂	T	L ₁	E	d	M	d ₂	d ₁	h	N			
GEP01 GEP02 GEP06 GEP08	8	20	25	30	22	H+15.8			10	11									
	10																20	25	30
	12																20	25	30
	13	20	25	30	25	H+17.8	5	12	14	13	4.5	M4深8	4.5	8	4.7				
	15	25	30	40												H+19.8			
	16	25	30	40	32	H+25.8	7	16	18	18	6.6	M6深12	6.6	11	6.7				
	18	25	30	40												50	H+27.8		
	20	25	30	40												50	H+32.8		
	25	30	40	50	38	H+35.8	10	22	32	24	21								
	30	30	40	50												60	H+37.8		
	35	40	50	60	50	H+37.8				27	9	M8深16	9	14	9.2	3			
	40	40	50	60													H+37.8		



型号		H
代码	DH7	
GEP01	8	30
GEP02	10	30
	12	30

GEP02—D8—H25



数量	1~9	10~
优惠价	100%	另行报价

