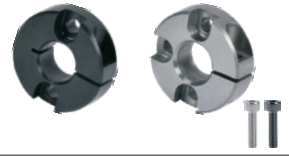


双沉孔锁紧型/三沉孔锁紧型

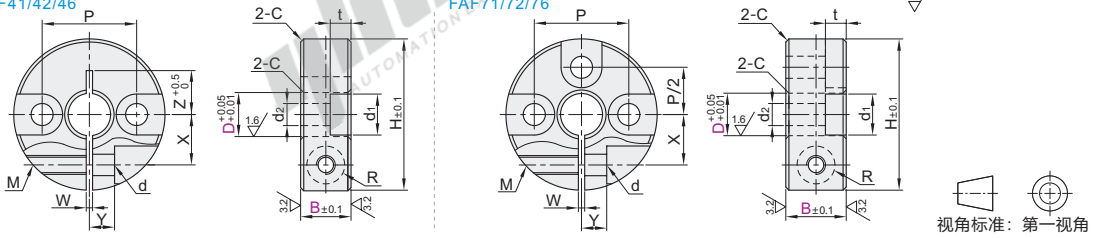
代码	类型	材质		表面处理	附件		
		国标	相当				
FAF41	开口型	双沉孔锁紧型	45	S45C	发黑 无电解镀镍		
FAF42						0Cr18Ni9	SUS304
FAF46							
FAF71	三沉孔锁紧型	45	S45C	发黑 无电解镀镍	1个内六角圆柱头螺钉 (不锈钢)		
FAF72						0Cr18Ni9	SUS304
FAF76							



① 如对防锈有要求, 请优先选用不锈钢材质或无电解镀镍产品。

双沉孔锁紧型  
FAF41/42/46

三沉孔锁紧型  
FAF71/72/76



型号	D	B	H	M	d	R	W	X	Y	Z	P	d <sub>2</sub>	d <sub>1</sub>	t	C
双沉孔锁紧型 FAF41 FAF42 FAF46	6	8	24	M3	3.4	3	1	8	4	6~8	15	3.5	6.5	3.3	
	10	10	25	M4	4.5	3.75		9		7~8	17				
	8	8	28	M3	3.4	3		10	5	8~9	18	4.5	8	4.4	
	10	12	33	M4	4.5	3.75		11		10~11	22	5.5	9.5	5.4	
	12	15	36	M6	6.6	6		13	6	11~12	23	6.6	11	6.5	
	10	10	35	M4	4.5	3.75		11	5	10~12	24	5.5	9.5	5.4	
	12	12	35	M5	5.5	4.5		13	6	11~13	25	6.6	11	6.5	
	15	10	33	M4	4.5	3.75		11	5	10~11	23	4.5	8	4.4	
	13	12	36	M5	5.5	4.5		12	6	11~13	25	5.5	9.5	5.4	0.6
	15	15	38	M6	6.6	6	1.5	13	8		27				
	12	12	38	M5	5.5	4.5		12	6	11~12	26	4.5	8	6.4	
	三沉孔锁紧型 FAF71 FAF72 FAF76	16	12	38	M5	5.5	4.5		13	6	12~13	28	5.5	9.5	6.4
15		15	40	M6	6.6	6		15	7	13~14	29	6.6	11	6.5	
20		15	45	M6	6.6	6		16	8	14~15	33	6.6	11	6.5	
25		12	48	M5	5.5	4.5		17	7	14~16	37	5.5	9.5	5.4	
30		15	55	M6	6.6	6		18	10	15~17	38				
35		60						20	20	20	43	6.6	11	6.5	
40		18	78	M8	9	7	2	23	12	21	48				1
50		22	88	M10	11	9	3	28	13	26	60	9	14	8.6	
								32	16	29	71	11	17.5	10.8	



型号	代码	D	B
FAF41	8	8	10
FAF42	10	10	10
FAF42-D6-B8			



数量	1~9	10~
价格	100%	另行报价



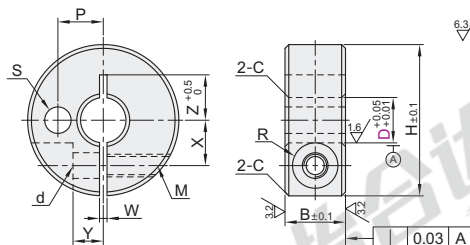
5

单孔锁紧型

代码	类型	材质		表面处理	附件
		国标	相当		
FAJ21	开口型	单孔锁紧型	0Cr18Ni9 SUS304	—	1个内六角圆柱头螺钉(不锈钢)



- 特点:
- 夹持力超强。
  - 可加装感应器、微动开关于固定环上。



视角标准: 第一视角

型号	D	B	H	M	d	R	W	X	Y	Z	S	P	C	
FAJ21	10	12	40	M4	4.5	3.75		10	9.5	14	6.5	14.5		
	12							11						
	14							12.5	10	16		16.5		
	15		45											
	16	13		M6	6.6	6					9			
	18						1.5	17	8	19		18.5	0.6	
	20		50											
	22							22	9.5					
	24	18	65					23	8.5			23.5		
	25							26			13			
	30		75	M5	5.5	4.5		29	12	24		27		
	32	20	80					30	13	28		30	1	
	35													



型号	代码	D	B
FAJ21	10	10	12
FAJ21	12	12	12
FAJ21-D14	14	14	13



数量	1~9	10~
价格	100%	另行报价



5