

单孔锁紧型/双孔锁紧型/双螺孔锁紧型 分离型

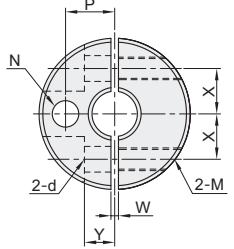
固定环

代码	类型	材质		表面处理	附件	
		国标	相当			
FAP31	分离型	单孔锁紧型	OCr18Ni9	SUS304	—	2个内六角圆柱头螺钉(不锈钢)
FAP41			45	S45C	发黑	2个内六角圆柱头螺钉
FAP46		双孔锁紧型	OCr18Ni9	SUS304	—	2个内六角圆柱头螺钉(不锈钢)
FAP71	分离型	双螺孔锁紧型	45	S45C	发黑	2个内六角圆柱头螺钉
FAP72			OCr18Ni9	SUS304	—	2个内六角圆柱头螺钉(不锈钢)
FAP76		双螺孔锁紧型	OCr18Ni9	SUS304	—	2个内六角圆柱头螺钉(不锈钢)

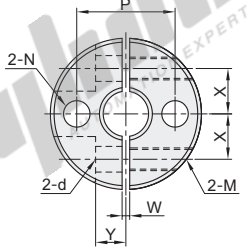


① 如对防锈有要求, 请优先选用不锈钢材质或无电解镀镍产品。

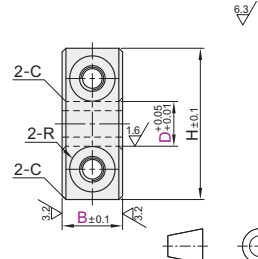
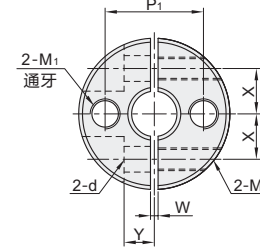
单孔锁紧型
FAP31



双孔锁紧型
FAP41/42/46



双螺孔锁紧型
FAP71/72/76



视角标准: 第一视角

单孔锁紧型

代码	型号											
	D	B	H	M	d	R	W	X	Y	N	P	C
单孔锁紧型 FAP31	10	12	40	M4	4.5	3.75	1.5	10	9.5	6.5	14.5	0.6
	12											
	14											
	15											
	16	13	45	M5	5.5	4.5		12.5	10	9	16.5	
	18											
	20	18	65	M6	6.6	6		22	8.5	13	23.5	
	22											
	24											
	25											
30	20	75	M6	6.6	6	23	12	27				
32												
35												
		80				2	30	13		30	1	

双孔锁紧型/双螺孔锁紧型

代码	型号											双孔锁紧型		双螺孔锁紧型		C
	D	B	H	M	d	R	W	X	Y	N	P	M ₁	P ₁			
6	8	10	20	M3	3.4	3	1	6	4	3.5	13					
	10			M4	4.5	3.75										
	8			M3	3.4	3										
	10			M4	4.5	3.75										
8	12	25	30	M5	5.5	4.5	1.5	8	5	4.5	16.5					
	15			M6	6.6	6										
	8			M3	3.4	3										
	10			M4	4.5	3.75										
10	10	30	35	M5	5.5	4.5	1.5	10	6	5.5	20		20			
	12			M6	6.6	6										
	15			M6	6.6	6										
	8			M3	3.4	3										
12	10	30	35	M4	4.5	3.75	1.5	11	6	5.5	21		22			
	12			M5	5.5	4.5										
	15			M6	6.6	6										
	10			M4	4.5	3.75										
(SUS304) FAP41 FAP42	10	30	35	M4	4.5	3.75	1.5	10	5	5.5	21.5	M4	24	0.5		
	12			M5	5.5	4.5										
	15			M6	6.6	6										
	10			M4	4.5	3.75										
(SUS304) FAP46	10	34	35	M4	4.5	3.75	1.5	11.5	6	5.5	24.5		25			
	12			M5	5.5	4.5										
	15			M6	6.6	6										
	10			M4	4.5	3.75										
双螺孔锁紧型 (S45C) FAP71 FAP72	12	35	40	M6	6.6	6	1.5	13	8	5.5	27.5		28			
	15			M6	6.6	6										
	10			M5	5.5	4.5										
	12			M5	5.5	4.5										
(SUS304) FAP76	10	40	45	M6	6.6	6	1.5	14	7	5.5	28		29			
	12			M6	6.6	6										
	15			M6	6.6	6										
	10			M5	5.5	4.5										
18	12	45	55	M6	6.6	6	1.5	15	8	5.5	31.5		30			
	15			M6	6.6	6										
	10			M5	5.5	4.5										
	12			M5	5.5	4.5										
20	10	40	45	M5	5.5	4.5	1.5	14	7	5.5	30		35			
	12			M6	6.6	6										
	15			M6	6.6	6										
	10			M5	5.5	4.5										
25	15	50	55	M6	6.6	6	1.5	18	10	6.6	37.5		35			
	12			M5	5.5	4.5										
	15			M6	6.6	6										
	20			M6	6.6	6										
30	15	60	70	M8	9	7	1.5	20	12	6.6	42.5		42			
	12			M6	6.6	6										
	15			M6	6.6	6										
	20			M8	9	7										
35	18	70	85	M8	9	7	1.5	23	16	6.6	45		47			
	15			M6	6.6	6										
	18			M8	9	7										
	20			M10	11	9										
50	18	85		M8	9	7	1.5	26	13	6.6	55		56			
	15			M6	6.6	6										
	18			M8	9	7										
	22			M10	11	9										

双孔锁紧型

型号		D	B
代码	FAP41	6	8
代码	FAP42	6	10

优惠价

数量	1~9	10~
价格	100%	另行报价



交货期
5



请按图示订货



未税价(元)