

# 轴承固定环

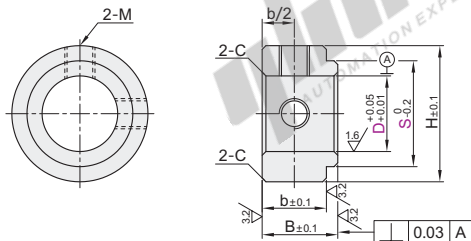
▲ 标准型·长/短压环型  
▲ 紧凑型·长/短压环型  
▲ 紧定螺钉锁紧型

代码				材质		表面处理	附件
标准型		紧凑型		国标	相当		
短压环型	长压环型	短压环型	长压环型				
FBC01	FBC51	FBE01	FBE51	45	S45C	发黑	2个紧定螺钉
FBC02	FBC52	FBE02	FBE52			无电解镀镍	
FBC06	FBC56	FBE06	FBE56	0Cr18Ni9	SUS304	—	2个紧定螺钉 (不锈钢)
FBC21	FBC71	—	—	LY11	A2017	本色阳极氧化	
FBC22	FBC72	—	—			黑色阳极氧化	2个紧定螺钉

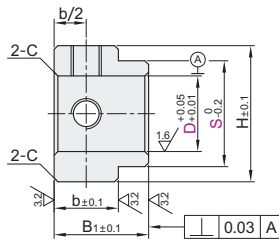


① 如对防锈有要求, 请优先选用不锈钢材质或无电解镀镍产品。

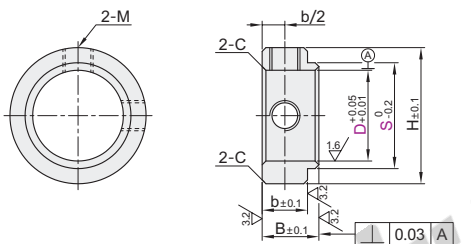
标准型-短压环型  
FBC01/02/06/21/22



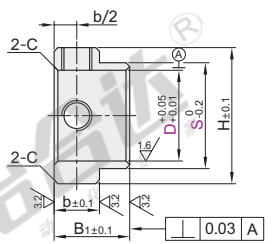
标准型-长压环型  
FBC51/52/56/71/72



紧凑型-短压环型  
FBE01/02/06



紧凑型-长压环型  
FBE51/52/56



固定环

A3

☑ 标准型

型号	D	S	适用轴承(外径)	B	B <sub>1</sub>	H	紧定螺钉 M×长度	b	C
短压环型 FBC01 FBC02 FBC06 FBC21 FBC22	3	5	673ZZ(6)-683ZZ(7)	8	11	10	M3×3	7	0.3
	4	6	693ZZ(8)-603ZZ(9)-623ZZ(10)						
	5	7	674ZZ(7)-684ZZ(9)						
	6	8	694ZZ(11)-604ZZ(12)-624ZZ(13)	10	12.5	12	M4×3	8.5	0.3
	7	9	675ZZ(7)						
	8	10	685ZZ(11)-695ZZ(13)-605ZZ(14)-625ZZ(16)						
	9	11	676ZZ(10)-686ZZ(13)	15	15	14	M4×3	7	0.3
	10	12	676ZZ(15)-606ZZ(17)-626ZZ(19)						
	11	13	678ZZ(12)-688ZZ(16)						
	12	14	698ZZ(19)-608ZZ(22)-628ZZ(24)	10	12.5	16	M4×3	7	0.3
	13	15	680ZZ(19)						
	14	16	690ZZ(22)-600ZZ(26)						
	15	17	6200ZZ(30)-6300ZZ(35)	25	25	18	M5×4	8.5	0.5
	16	18	680ZZ(22)-600ZZ(26)						
	17	19	6202ZZ(35)-6302ZZ(42)						
18	20	6803ZZ(26)	12	15	20	M5×4	7	0.5	
19	21	6901ZZ(24)-6001ZZ(28)							
20	22	6201ZZ(32)-6301ZZ(37)							
21	23	6203ZZ(40)-6303ZZ(47)	15.5	15.5	27	M6×5	10	0.5	
22	24	6704ZZ(27)-6804ZZ(32)							
23	25	6002ZZ(32)							
24	26	6202ZZ(35)-6302ZZ(42)	19	19	32	M6×5	7	0.5	
25	27	6803ZZ(26)							
26	28	6904ZZ(37)							
27	29	6004ZZ(42)-6204ZZ(47)	21	21	42	M6×5	8	0.5	
28	30	6805ZZ(37)							
29	31	6905ZZ(42)							
30	32	6205ZZ(52)	15.5	15.5	45	M8×6	13	0.5	
31	33	6005ZZ(47)							
32	34	6205ZZ(52)							
33	35	6806ZZ(42)	19	19	50	M8×6	13	0.5	
34	36	6906ZZ(47)							
35	37	6206ZZ(55)-6206ZZ(62)-6306ZZ(72)							
36	38	6807ZZ(47)	21	21	60	M10×8	15	0.5	
37	39	6907ZZ(55)							
38	40	6007ZZ(62)-6207ZZ(72)							
39	41	6808ZZ(52)	21	21	60	M10×8	15	0.5	
40	42	6908ZZ(62)							
41	43	6008ZZ(68)-6208ZZ(80)							

☑ 紧凑型

型号	D	S	适用轴承(外径)	B	B <sub>1</sub>	H	紧定螺钉 M×长度	b	C
短压环型 FBE01 FBE02 FBE06	4	7	674ZZ(7)-684ZZ(9)-604ZZ(11)-624ZZ(13)	6	9	10	M3×3	7	0.3
	5	8	675ZZ(8)-695ZZ(13)-605ZZ(14)-625ZZ(16)						
	6	9	676ZZ(10)-686ZZ(13)-696ZZ(15)-606ZZ(17)-626ZZ(19)						
	7	10	678ZZ(12)-688ZZ(16)	7.5	10	12	M3×3	7	0.3
	8	11	678ZZ(12)-688ZZ(16)						
	9	12	678ZZ(12)-688ZZ(16)						
	10	13	6800ZZ(19)	10	10	14	M4×3	7	0.3
	11	14	6800ZZ(19)						
	12	15	6800ZZ(19)						
	13	16	6900ZZ(22)-6000ZZ(26)	15	15	17	M4×3	7	0.3
	14	17	6200ZZ(30)-6300ZZ(35)						
	15	18	6801ZZ(24)-6001ZZ(28)						
	16	19	6201ZZ(32)-6301ZZ(37)	20	20	19	M4×3	7	0.3
	17	20	6802ZZ(24)-6902ZZ(28)						
	18	21	6002ZZ(32)						
19	22	6202ZZ(35)-6302ZZ(42)	25	25	22	M5×4	7	0.3	
20	23	6803ZZ(26)							
21	24	6903ZZ(30)-6003ZZ(35)							
22	25	6203ZZ(40)-6303ZZ(47)	10	10	24	M5×4	7	0.3	
23	26	6704ZZ(27)-6804ZZ(32)							
24	27	6004ZZ(42)-6204ZZ(47)							
25	28	6804ZZ(37)	14	14	34	M6×5	8	0.5	
26	29	6904ZZ(47)							
27	30	6005ZZ(47)							
28	31	6205ZZ(52)-6305ZZ(62)	16	16	53	M8×5	10	0.5	
29	32	6905ZZ(42)							
30	33	6006ZZ(55)-6206ZZ(62)-6306ZZ(72)							
31	34	6806ZZ(42)	16	16	53	M8×5	10	0.5	
32	35	6906ZZ(47)							
33	36	6206ZZ(55)-6206ZZ(62)-6306ZZ(72)							
34	37	6807ZZ(47)	16	16	53	M8×5	10	0.5	
35	38	6907ZZ(55)							
36	39	6007ZZ(62)-6207ZZ(72)							
37	40	6808ZZ(52)	16	16	53	M8×5	10	0.5	
38	41	6908ZZ(62)							
39	42	6008ZZ(68)-6208ZZ(80)							



请按图示订货



● 优惠价  
数量 1~9 10~  
价格 100% 另行报价

未税价(元)

☑ 标准型

型号	D	S
FBC01	3	5
FBC02	4	6

FBC02 - D3 - S5

☑ 紧凑型

型号	D	S
FBE01	4	7
FBE02	5	8

FBE02 - D4 - S7



交货期  
5