

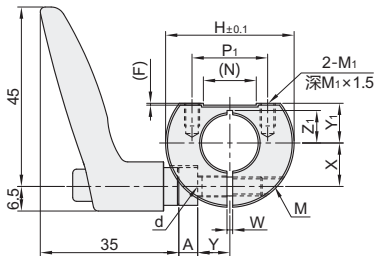


代码	类型		固定环			固定把手部		固定螺纹部	
			材质		表面处理	材质	表面处理	材质	表面处理
			国标	相当					
FBL01	切割型	标准把手	45	S45C	发黑	—	—	SUM24L	黑色
FBL02			0Cr18Ni9	SUS304	无电解镀锌			SUS303	铬酸盐光泽处理
FBL06			—	—	—			—	—
FBL11		小型把手	45	S45C	发黑	—	—	SUM24L	黑色
FBL12			0Cr18Ni9	SUS304	无电解镀锌			SUS303	铬酸盐光泽处理
FBL16			—	—	—			—	—
FBL21	侧安装型	标准把手	45	S45C	发黑	锌压铸件	烤漆	SUS303	—
FBL22			0Cr18Ni9	SUS304	无电解镀锌	—	—	SUM24L	黑色
FBL26			—	—	—	—	—	SUS303	铬酸盐光泽处理
FBL31		小型把手	45	S45C	发黑	—	—	SUM24L	黑色
FBL32			0Cr18Ni9	SUS304	无电解镀锌			SUS303	铬酸盐光泽处理
FBL36			—	—	—			—	—

① 如对防锈有要求，请优先选用不锈钢材质或无电解镀锌产品。

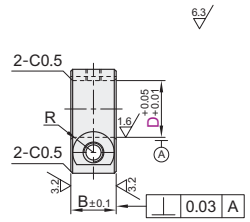
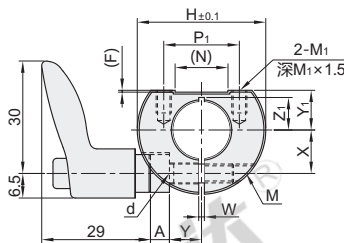
切割型
标准把手

FBL01/02/06



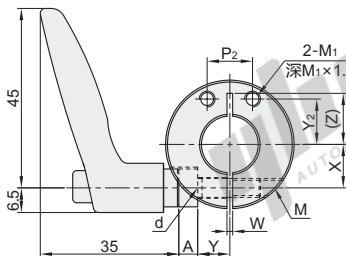
小型把手

FBL11/12/16



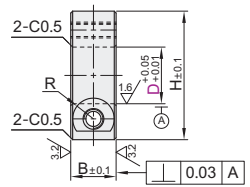
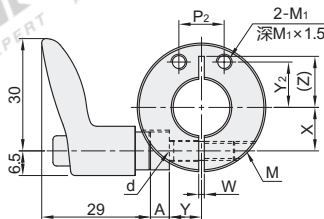
侧安装型
标准把手

FBL21/22/26



小型把手

FBL31/32/36



视角标准：第一视角

型号		把手颜色	B	H	M	M ₁	d	P ₁	P ₂	(F)	(N)	Y ₁	Y ₂	R	W	X	Y	(Z)	(Z ₁)	A	附件把手	
代码	D																					
切割型 (标准把手)	侧安装型 (标准把手)	8		28				18	10		12	7				9.5	5.5	11.5	5		HAD36(HAD37)-M5-L20-J/E/Y HAD26(HAD27)-M5-L20-J/E/Y	
		10		32	M4		20				8.5					10.5	7.5	13	5			
		12	M(橙色)	34							14	10.5					11.5	13.5				
	小型把手 (小型把手)		15	B(黑色)	12	36	M5	5.5	22	12	0.5	16	11	12	5.5	1.5	12.5	8.5	14.5			HAD36(HAD37)-M5-L25-J/E/Y HAD26(HAD27)-M5-L25-J/E/Y
			16	S(银色)	42				25	14		18	14	14			15.5		17			
			20		48		M5		29	21		22	16.5	16			18	11	19			
		25		55				30	25		23	20	20			20.5	13.5	22	8		HAD36(HAD37)-M5-L32-J/E/Y HAD26(HAD27)-M5-L32-J/E/Y	

① D25、D30规格的H尺寸公差为±0.3。

② D30规格内外周倒角C1.0。

③ HAD36(HAD37)型号为标准把手，HAD26(HAD27)型号为小型把手。



请按照图示订货

代码	D	把手颜色	B
FBL01	8	M(橙色)	12
FBL02	10	B(黑色)	12
FBL06	12	S(银色)	12

FBL02 - D10 - S



未税价(元)

数量	1~10	11~
价格	100%	另行报价



交货期
5