

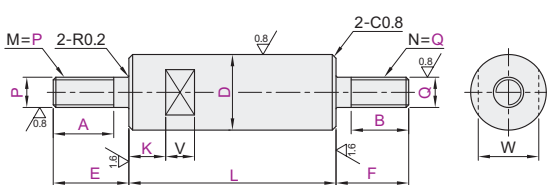
# 转轴

## 两端外螺纹型·带扳手槽型 两端台阶型

代码	类型	公差		材质		表面处理
		D	P-Q	国标	相当	
MCK11	两端外螺纹型 带扳手槽型	g6	g6	45	S45C	发黑
MCK12						无电解镀镍
MCK26						—
MCK51						发黑
MCK52						—
MCK71		h7	h7	0Cr18Ni9	SUS304	发黑
MCK72						—
MCK91						发黑
MCK92						—
MCK96						无电解镀镍



D-P-Q	g6	h7	h9
3	-0.002 -0.008	0 -0.010	0 -0.025
3.1~6	-0.004 -0.012	0 -0.012	0 -0.030
6.1~10	-0.005 -0.015	0 -0.015	0 -0.036
10.1~18	-0.006 -0.017	0 -0.018	0 -0.043
18.1~30	-0.007 -0.020	0 -0.021	0 -0.052
30.1~50	-0.009 -0.025	0 -0.025	0 -0.062



① 圆度·直线度·垂直度·同轴度请参阅转轴产品简介。



g6		最小单位0.1				最小单位1		P-Q			带扳手槽型		
型号	代码	D <sub>g6</sub>	L	E-F	A	B	P-Q			K	W	V	
MCK11	6	18-300					3	4	5			5	
	8	18-400					3	4	5	6		7	
	10	18-500					4	5	6	8		8	
	12	20-600					5	6	8	10		10	
	13				P≤6时 A≤E-2	Q≤6时 B≤F-2	5	6	8	10		11	
	15	20-700					5	6	8	10	12	13	
	16				P=8、10时 A≤E-3	Q=8、10时 B≤F-3	5	6	8	10	12	14	
	17			6≤E≤P×6 6≤F≤Q×7			5	6	8	10	12	15	
	MCK12	18					6	8	10	12	16	17	
	MCK26	20	25-800				8	10	12	16	20	19	
	22				P≥12时 A≤E-5	Q≥12时 B≤F-5	8	10	12	16	20	22	
	25					8	10	12	16	20	27		
	30					8	10	12	16	20	24		
	35					10	12	16	20	24	30		
	40	35-800				12	16	20	24	30	36		
	50					16	20	24	30		41		

h7		最小单位0.1				最小单位1		P-Q			带扳手槽型		
型号	代码	D <sub>h7</sub>	L	E-F	A	B	P-Q			K	W	V	
MCK51	6	18-300					3	4	5			5	
	8	18-400					3	4	5	6		7	
	10	18-500					4	5	6	8		8	
	12	20-600					5	6	8	10		10	
	13				P≤6时 A≤E-2	Q≤6时 B≤F-2	5	6	8	10		11	
	15	20-700					5	6	8	10	12	13	
	16				P=8、10时 A≤E-3	Q=8、10时 B≤F-3	5	6	8	10	12	14	
	17			6≤E≤P×6 6≤F≤Q×7			5	6	8	10	12	15	
	MCK52	20	25-800				6	8	10	12	16	17	
		22				P≥12时 A≤E-5	Q≥12时 B≤F-5	6	8	10	12	16	20
	25					6	8	10	12	16	20		
	30					6	8	10	12	16	20		
	35					8	10	12	16	20	24		
	40	35-800				10	12	16	20	24	30		
	50					12	16	20	24	30	36		
						16	20	24	30		41		

h9		最小单位0.1				最小单位1		P-Q			带扳手槽型		
型号	代码	D <sub>h9</sub>	L	E-F	A	B	P-Q			K	W	V	
MCK71	6	18-300					3	4	5			5	
	8	18-400					3	4	5	6		7	
	10	18-500					4	5	6	8		8	
	12	20-600					5	6	8	10		10	
	13				P≤6时 A≤E-2	Q≤6时 B≤F-2	5	6	8	10		11	
	15	20-700					5	6	8	10	12	13	
	16				P=8、10时 A≤E-3	Q=8、10时 B≤F-3	5	6	8	10	12	14	
	17			6≤E≤P×6 6≤F≤Q×7			5	6	8	10	12	15	
	MCK91	20	25-800				6	8	10	12	16	17	
	MCK92	25				P≥12时 A≤E-5	Q≥12时 B≤F-5	6	8	10	12	16	20
MCK96	30					6	8	10	12	16	20		
	35	35-800				8	10	12	16	20	24		
						10	12	16	20	24	30		

代码	D	L	EF	A	B	P-Q	K
MCK11	6	18-300	6≤E≤P×6 6≤F≤Q×7	P≤6时 A≤E-2	Q≤6时 B≤F-2	3 4 5	K=0或 K≥1
MCK12	8	18-400				3 4 5 6	
MCK26	10	18-500				4 5 6 8	

请按图示订货

可选加工		最小单位0.1				最小单位1		P-Q			带扳手槽型		
型号	代码	D	L	E-F	A	B	P-Q			K	W	V	
MCK11	6	18-300					3	4	5			5	
MCK12	8	18-400					3	4	5	6		7	
MCK26	10	18-500					4	5	6	8		8	

MCK12—D6—L30—E20—F20—A5—B15—P5—Q5—K0—LC



● 优惠价  
数量 1~19 20~  
价格 100% 另行报价

交货期  
3

交货期  
5

① 无表面处理

② 有表面处理

代码	技术说明
LC	<p>变更L尺寸公差</p> <p>① L&lt;400变更为L±0.05 L≥400变更为L±0.1</p>
MC()	<p>外螺纹变更为细牙螺纹</p> <p>① 选型时，请按P/Q尺寸变更为MC/NC ② 选型时，请按P/Q尺寸与MC/NC为相同尺寸</p>
PC	<p>外螺纹变更为左螺纹</p> <p>① 不可同时选择MC(NC)</p>
LA()	<p>增加1处平面LA()</p> <p>① 最小单位1 ② 指定G-J-X时，须为50以下</p>
KB()	<p>增加1处键槽KB()</p> <p>① 最小单位1 ② 指定S-T时，须为100以下 ③ 需要处键槽时，请同时选择B与KC ④ 键槽详情请见转轴产品简介</p>
PA()	<p>增加轴端键槽</p> <p>① 最小单位1 ② PA-QA≥50, PA-QA≥E-F, P-Q≤5不适用 ③ 键槽详情请见转轴产品简介</p>
KD()	<p>增加开口凸缘槽</p> <p>① 最小单位1 ② 适用右表 D规格</p>
MA()	<p>增加挡圈槽(附带挡圈)</p> <p>① 最小单位1 ② MA(MB)=4~L/2 ③ 挡圈槽尺寸见转轴产品简介</p>