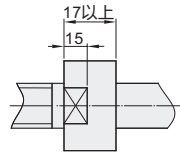


代码	类型	材质		表面处理	
		国标	相当		
MFD01	带挡圈槽型 标准型	螺纹长度 固定型	45	S45C	发黑
MFD02			0Cr18Ni9	SUS304	无电解镍
MFD06			35CrMo	SCM435 硬度33~38HRC	发黑
MFD11	带挡圈槽型 标准型	螺纹长度 指定型	45	S45C	无电解镍
MFD12			0Cr18Ni9	SUS304	—
MFD16			—	—	—

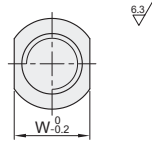
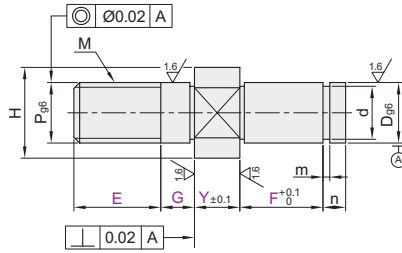
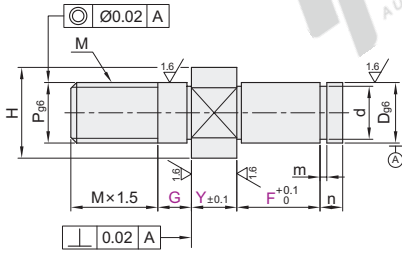


Y ≥ 17时两平面宽度尺寸



螺纹长度固定型  
MFD01/02/06/08

螺纹长度指定型  
MFD11/12/16



视角标准：第一视角

型号	规格	D <sub>g6</sub>	最小单位1				P <sub>g6</sub>	M	H	W	d	m	n		
			Y	F	G	E									
螺纹长度 固定型	3	3	-0.002 -0.008				3~8	3	M3	7	5	2	+0.060 0	0.5	
	4	4		2~35	3~60	3~8	4~10	4	M4	8	6	3			2
	5	5	-0.004 -0.012				5~12	5	M5	9	7	4			
	6	6					6~15	6	M6	10	8	5	+0.075 0	0.7	
	8	8	-0.005 -0.014		5~120	5~10	8~18	8	M8	12	10	7	+0.090 0	0.9	3
	10	10					10~22	10	M10	15	13	9.6	0 -0.090		
螺纹长度 指定型	12	12								17	14	11.5			
	MFD01	13		2~65		5~15				18	15	12.4			
	MFD02	15								20	17	14.3		1.15	
	MFD06	16	-0.006 -0.017				12~27	12	M12	21	18	15.2	0 -0.110		4
		17								23	20	16.2			
		18										17			
		20							20	M20	26	24	19		
	MFD11	20A			10~170				16	M16					
	MFD12	22							20	M20	28	25	21		5
	MFD16	22A			5~20		20~45		16	M16					
	25	-0.007 -0.020		4~80				20	M20	31	27	23.9	0 -0.210		
	30							20	M20						
	30A							16	M16	36	32	28.6		1.65	

代码	技术说明	
YC	Y尺寸公差变更	选型方法 YC 变更Y尺寸公差为±0.04
WC	变更为四面扳手槽	选型方法 WC
ME	附带挡圈	选型方法 ME 规格3~8:E形挡圈 规格10~30A:C形挡圈

请按图示订货

**螺纹长度固定型**

代码	规格	D <sub>g6</sub>	Y	F	G
MFD01	8	8	-0.005	-0.014	
MFD02	10	10	2~35	5~120	5~10

MFD02-10-Y25-F60-G8

**螺纹长度指定型**

代码	规格	D <sub>g6</sub>	Y	F	G	E
MFD11	8	8	-0.005	-0.014		8~18
MFD12	10	10	2~35	5~120	5~10	10~22

MFD12-10-Y25-F60-G8-E12

**可选加工**

代码	规格	D <sub>g6</sub>	Y	F	G	E	可选加工代码
MFD11	8	8	-0.005	-0.014		8~18	YC WC ME
MFD12	10	10	2~35	5~120	5~10	10~22	YC WC ME

MFD12-10-Y25-F60-G8-E12-YC

**优惠价**

数量	1~9	10~
价格	100%	另行报价

**交货期**

数量	1~9	10~
交货期	3	5

① 无表面处理 ② 有表面处理