

铰链销

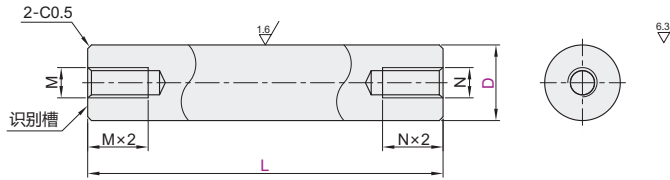
- 两端内螺纹型
 - 止动螺丝固定型
- 轴径公差选择型

代码		材质		硬度	表面处理
两端内螺纹型	止动螺丝固定型	国标	相当		
MIW01	MIW21			—	发黑
MIW02	MIW22			40~45HRC	
MIW03	MIW23	45	S45C	—	无电解镀锌
MIW04	MIW24			40~45HRC	
MIW05	MIW25			40-45HRC 镀层硬度850HV-	镀铬, 镀层厚度3~5μm
MIW11	MIW31	0Cr18Ni9	SUS304	—	
MIW16	MIW36	9Cr18	SUS440C	48~53HRC	



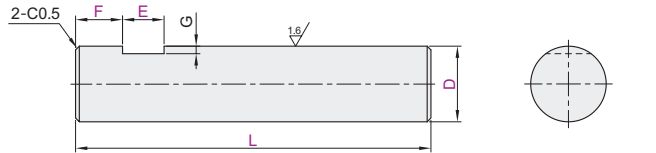
D	公差选择		
	M	P	H
	m6	p6	h7
2-3	+0.008 +0.002	+0.012 +0.006	0 -0.010
4-5-6	+0.012 +0.004	+0.020 +0.012	0 -0.012
8-10	+0.015 +0.006	+0.024 +0.015	0 -0.015
12-18	+0.018 +0.007	+0.029 +0.018	0 -0.018
20-25	+0.021 +0.008	+0.035 +0.022	0 -0.021

两端内螺纹型
MIW01/02/03/04/05/11/16



D	公差选择		
	F	C	T※
	f8	c9	—
2-3	-0.008 -0.020	-0.060 -0.085	-0.025 -0.034
4-5-6	-0.010 -0.028	-0.070 -0.100	-0.025 -0.037
8-10	-0.013 -0.035	-0.080 -0.116	-0.025 -0.040
12-18	-0.016 -0.043	-0.095 -0.138	-0.025 -0.043
20-25	-0.020 -0.053	-0.110 -0.162	-0.025 -0.046

止动螺丝固定型
MIW21/22/23/24/25/31/36



※T公差是与无油衬套配合使用时的建议公差。
①直径(d) $\frac{0}{-0.15}$ 为参考尺寸。

两端内螺纹型

代码	公差	D	L		M	N
			最小单位0.1			
MIW01 MIW02 MIW03 MIW04 MIW05 MIW11 MIW16	M(m6)	6	20.0~110.0		M3	M3
		8			M5	M5
	P(p6)	10	25.0~110.0			
		12	25.0~220.0		M6	M6
	H(h7)	13				
		14	35.0~220.0		M8	M8
	F(f8)	15				
		16			M10	M10
	C(c9)	17	40.0~220.0			
		18			M12	M12
T(衬套用)	20					
	22	50.0~220.0				
	25			M16	M16	

止动螺丝固定型

代码	公差	D	L	最小单位1		
				E	F	G
MIW21 MIW22 MIW23 MIW24 MIW25 MIW31 MIW36	M(m6)	3	5.0~32.0			0.5
		4				
	P(p6)	5	10.0~65.0			
		6				
	H(h7)	8	10.0~110.0			
		10	15.0~110.0			
	F(f8)	12	15.0~220.0			1
		13				
	C(c9)	14	25.0~220.0			$1 \leq E \leq 500 \leq F \leq L/2$
		15				
T(衬套用)	16					
	17					
	18					
	20	30.0~220.0			2	
	22					
25						

两端内螺纹型

可选加工

变更螺纹直径

MF(NF)

选型方法 MF4

D	MF-NF
8	3 4
10-12	4 5
13-15	5 6
16-18	6 8
20-22	8 10
25	10 12

止动螺丝固定型

增加单侧螺孔

MA

选型方法 MA

D	M	A
6	M3	6
8~14	M4	8
15~22	M6	12
25	M8	16

两端内螺纹型

请图示订货

代码	型号	D	L	M
MIW01	M(m6)	6	20.0~110.0	M3
MIW02	P(p6)	8		M5

MIW02—M—D6—L30

止动螺丝固定型

代码	型号	D	L	E	F
MIW21	M(m6)	6	10.0~110.0	$1 \leq E \leq 50$	$0 < E \leq L/2$
MIW22	P(p6)	8			

MIW22—M—D6—L30—E10—F10

两端内螺纹型-可选加工

代码	型号	D	L	可选加工代码
MIW01	M(m6)	6	20.0~110.0	MF(NF)
MIW02	P(p6)	8		

MIW02—M—D8—L30—MF4

止动螺丝固定型-可选加工

代码	型号	D	L	E	F	可选加工代码
MIW21	M(m6)	6	20.0~110.0	$1 \leq E \leq 500$	$0 < E \leq L/2$	MA
MIW22	P(p6)	8				

MIW22—M—D8—L30—E10—F10—MA

