

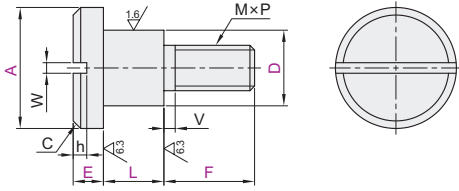
一字槽型/内六角孔型  
头部切割型/六角头型  
自由指定型

# 支点用台阶螺丝

代码								材质		硬度	表面处理
一字槽型		内六角孔型		头部切割型		六角头型		国标	相当		
D <sup>-0.01</sup> <sub>-0.05</sub>	D <sub>g6</sub>	D <sup>-0.01</sup> <sub>-0.05</sub>	D <sub>g6</sub>	D <sup>-0.01</sup> <sub>-0.05</sub>	D <sub>g6</sub>	D <sup>-0.01</sup> <sub>-0.05</sub>	D <sub>g6</sub>				
MJR01	MJR03	MJR12	MJR15	MJR21	MJR23	MJR32	MJR41	45	S45C	—	发黑
MJR02	MJR05	MJR11	MJR13	MJR22	MJR25	MJR31	MJR42			40~45HRC	
MJR04	MJR06	MJR14	MJR16	MJR24	MJR26	MJR36	MJR46	0Cr18Ni9	SUS304	—	—

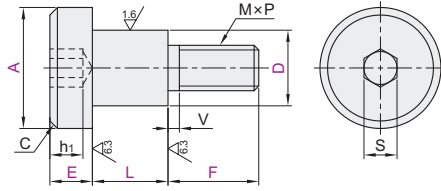
一字槽型

MJR01/02/04/03/05/06



内六角孔型

MJR11/12/14/13/15/16



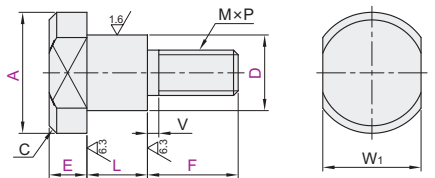
D <sub>g6</sub>	
4~6	-0.004 -0.012
8~10	-0.005 -0.014
12~15	-0.006 -0.017

L尺寸公差	
未淬火型	+0.1 0
淬火型	+0.2 0

视角标准：第一视角

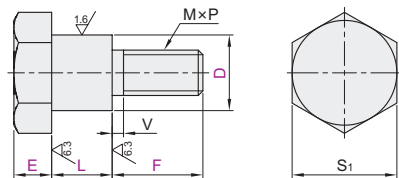
头部切割型

MJR21/22/24/23/25/26



六角头型

MJR31/32/36/41/42/46



一字槽型

型号		D	L	A	E	F	MxP	V	W	h	C	
代码			最小单位0.1		最小单位0.1	最小单位1						
(D公差 <sup>-0.01</sup> <sub>-0.05</sub> )	(D公差 <sup>g6</sup> )	4	1~22	6 8	2.0~6.0	3~4	2.6×0.45	0.8	0.8	1	0.5	
		5		8 10		3~8						3×0.5
MJR01	MJR03	6		10 12	2.5~6.0	4~10	4×0.7	1.2	1.2	1.5		
MJR02	MJR05	8		12 16		5~12	5×0.8	1.4				
		10		16 18 20	3.0~7.0	6~15	6×1.0	1.4	1.4	1.8		1
		12		18 20 22 24		8~15	8×1.25	1.5	1.5	2		

内六角孔型

型号		D	L	A	E	F	MxP	V	S	h <sub>1</sub>	C	
代码			最小单位0.1		最小单位0.1	最小单位1						
(D公差 <sup>-0.01</sup> <sub>-0.05</sub> )	(D公差 <sup>g6</sup> )	4	5~22	6 8	2.0~6.0	3~4	2.6×0.45	0.8	2	2	0.5	
		5		8 10		3~8						3×0.5
MJR11	MJR15	6		10 12	2.5~6.0	4~10	4×0.7	1.2	3	3		
MJR12	MJR13	8		12 16		5~12	5×0.8	1.4	4	3.5		
		10		16 18 20	3.0~7.0	6~15	6×1.0					
		12		18 20 22 24		8~15	8×1.25	1.5	5	4		1
		13	20 22 24	10~18	10×1.5							
		15										

头部切割型

型号		D	L	A	E	F	MxP	V	C	W <sub>1</sub>
代码			最小单位0.1		最小单位0.1	最小单位1				
(D公差 <sup>-0.01</sup> <sub>-0.05</sub> )	(D公差 <sup>g6</sup> )	4	1~22	6 8	2.0~6.0	3~4	2.6×0.45	0.8		5
		5		8 10		3~8				
MJR21	MJR23	6		10 12	2.5~6.0	4~10	4×0.7	1.2		8
MJR22	MJR25	8		12 16		5~12	5×0.8	1.4		10
		10		16 18 20	3.0~7.0	6~15	6×1.0			13
		12		18 20 22 24		8~15	8×1.25	1.5	1	14
		13	20 22 24	10~18	10×1.5				15	
		15								17

六角头型

型号		D	L	E	F	MxP	V	S <sub>1</sub>	代码	技术说明
代码			最小单位0.1	最小单位0.1	最小单位1					
(D公差 <sup>-0.01</sup> <sub>-0.05</sub> )	(D公差 <sup>g6</sup> )	4	1~22	2.0~6.0	3~4	2.6×0.45	0.8	7	PB	
		5		3~8	3×0.5	1	8			
MJR32	MJR41	6		4~10	4×0.7	1.2	10			
MJR33	MJR42	8		5~12	5×0.8	1.4	13			
		10		6~15	6×1.0		17			
		12		8~15	8×1.25	1.5	19			
		13	3.0~7.0	8~15	8×1.25					
		15	10~18	10×1.5						

一字槽型

型号	D	L	A	E	F
MJR01	4	6 8	2.0~6.0	3~4	2.6×0.45
MJR02	5	8 10	3~8	3×0.5	1

可加工

型号	D	L	A	E	F	可加工代码
MJR01	4	6 8	2.0~6.0	3~4	2.6×0.45	PB
MJR02	5	8 10	3~8	3×0.5	1	PB

请按图示订货  
MJR02 - D5 - L14 - A10 - E3 - F5

优惠价  
数量 1~9 10~  
价格 100% 另行报价  
未税价(元)

交货期  
5

交货期  
6

交货期  
3

交货期  
3

① 无表面处理

① 有表面处理

① 无硬度

悬臂链销

A5